

COLLECTIF « OCTOBRE ROSE » DE MONTPELLIER : TOUS MOBILISÉS CONTRE LE CANCER DU SEIN

Depuis 33 ans, le mois d'octobre est dédié à la sensibilisation au cancer du sein. En France, ce cancer est la première cause de décès par cancer chez la femme. C'est dans cette optique que le collectif « **Octobre rose** » de Montpellier se mobilise et organise une série d'actions pour sensibiliser la population, promouvoir le dépistage précoce et également faciliter l'accès au dépistage à toutes les femmes.

Tout au long du mois d'octobre, les rues de Montpellier seront ornées de **parapluies roses**, symbolisant à la fois la protection et la solidarité. Les sites emblématiques de la ville seront illuminés de rose pour rappeler l'importance du dépistage précoce du cancer du sein.

Les chiffres sont parlants : à Montpellier, **seulement 52%** (Source des données : SIAM-ERASME – RG hors SLM. Pour rappel, toutes les femmes de 50 à 74 ans sont éligibles au dépistage organisé (double lecture + gratuité + TP). Ce dépistage peut se faire également de façon individuel (dépistage bilatéral - payant et simple lecture).¹ **des femmes éligibles ont participé au dépistage organisé du cancer du sein**, un taux bien en deçà du seuil européen de 70 %. Pour répondre à ce défi, les partenaires de l'initiative travaillent main dans la main pour garantir un accès à tous à la prévention.

Particulièrement touchées par les **inégalités sociales et territoriales de santé**, les habitants des quartiers prioritaires rencontrent fréquemment des problématiques de santé liées à la précarité. Le renoncement aux soins pour des raisons financières y est plus fréquent, et le recours aux dépistages moins élevé que dans le reste de la population. Afin de réduire ces disparités, les acteurs du collectif « Octobre rose » de Montpellier mènent différentes initiatives pour soutenir et accompagner les femmes résidant dans les quartiers prioritaires de la ville de Montpellier.

L'évènement phare « **Au sein des quartiers, 100 % des femmes accompagnées** » rassemble les associations, les professionnels de santé et les acteurs locaux pour sensibiliser, informer et accompagner toutes les femmes du quartier de la Mosson, jusqu'à la réalisation de leurs mammographies. Depuis plusieurs années, cette initiative est mise en œuvre dans plusieurs quartiers prioritaires de la ville (QPV) et aura lieu cette année, dans le quartier Saint Martin.

Dans le cadre de nos actions, l'importance de la **santé féminine est mise en avant** de manière plus globale. En effet, au-delà de la mammographie, toutes les femmes éligibles pourront bénéficier **des deux autres dépistages organisés des cancers**. Des rendez-vous de consultations gynécologiques seront proposés par l'Assurance Maladie afin de réaliser un frottis de dépistage du cancer du col de l'utérus. De plus, un kit de dépistage du cancer colorectal à réaliser chez soi sera également distribué. Notre engagement vise à informer et à faciliter l'accès aux dépistages organisés, afin d'assurer une meilleure santé pour toutes les femmes. Une journée leur sera dédiée le 3 octobre sur le parvis du bâtiment G. Halimi.

De nombreuses actions de récoltes de fonds déployées par les clubs sportifs, les commerçants et les entreprises contribueront au financement des formations des associations ainsi qu'à la mise en place d'actions de sensibilisation de proximité et des ateliers collectifs en partenariat avec des associations locales tout au long de l'année.

Sensibiliser, informer, soutenir : ensemble, agissons contre le cancer du sein !

MEMBRES DU COLLECTIF OCTOBRE ROSE :

Agence Régionale de Santé Occitanie, Assurance Maladie de l'Hérault, CHU de Montpellier, ICM Montpellier, Centre Régional de Coordination des Dépistages des Cancers en Occitanie (CRCDC-OCC), Ville de Montpellier, Mutualité française Occitanie, Université de Montpellier, Ligue contre le cancer, Association Mammobile Hérault, La Montpellier Reine, Entre ciel et mer, Vivre comme avant, Etincelle Occitanie, Montpellier Institut du Sein, Clinique Clémentville, CPTS Montpellier 1, CPTS Montpellier Sud et Ouest, CPTS Montpellier Lez Mosson

En partenariat avec Montpellier Lattes Basket Ball, Montpellier Hérault Sport Club, Montpellier Hérault Rugby, Montpellier Hand Ball, Montpellier Basket Croix d'argent, CCI Montpellier, Polygone et de nombreuses associations engagées dans les quartiers prioritaires de la Ville.

UN DÉPISTAGE RÉGULIER POUR AGIR AU PLUS TÔT

Le dépistage organisé est proposé tous les deux ans aux femmes de 50 à 74 ans asymptomatiques et ne présentant pas de facteurs de risque autre que l'âge. À Montpellier, cela a concerné plus de 32 236 femmes en 2023 (Source des données : SIAM-ERASME – RG hors SLM).

LE REFLEXE DU DÉPISTAGE POUR FAVORISER UN DIAGNOSTIC PRÉCOCE POUR DE MEILLEURES CHANCES DE GUÉRISON

Le dépistage permet de diagnostiquer les cancers du sein au stade où ils sont encore silencieux, afin de favoriser les chances de guérison.

Les études montrent que cinq ans après le diagnostic, plus de 90 femmes sur 100 sont toujours en vie lorsque le cancer du sein est diagnostiqué à un stade précoce, contre 80 % à un stade évolué sans métastase ; elles ne sont que 26 sur 100 lorsqu'il est détecté à un stade avancé avec métastases.

Le taux de survie (survie nette standardisée) tous stades confondus est de 88 % à 5 ans.

Lorsqu'un cancer du sein est dépisté précocement, les traitements dispensés et les séquelles sont également moins lourds que lors d'une détection à un stade avancé, ce qui améliore la qualité de vie des patientes.

Chaque année, plus de 10 000 cancers agressifs peuvent être soignés plus tôt grâce aux examens de dépistage.



Chaque année à partir de 25 ans : réaliser un examen clinique des seins par le médecin traitant, un gynécologue ou une sagefemme.



Tous les 2 ans, entre 50 et 74 ans : réaliser une mammographie de dépistage prise en charge à 100 % sans avance de frais sur invitation envoyée aux femmes concernées sans symptôme ni facteur de risque autre que l'âge.



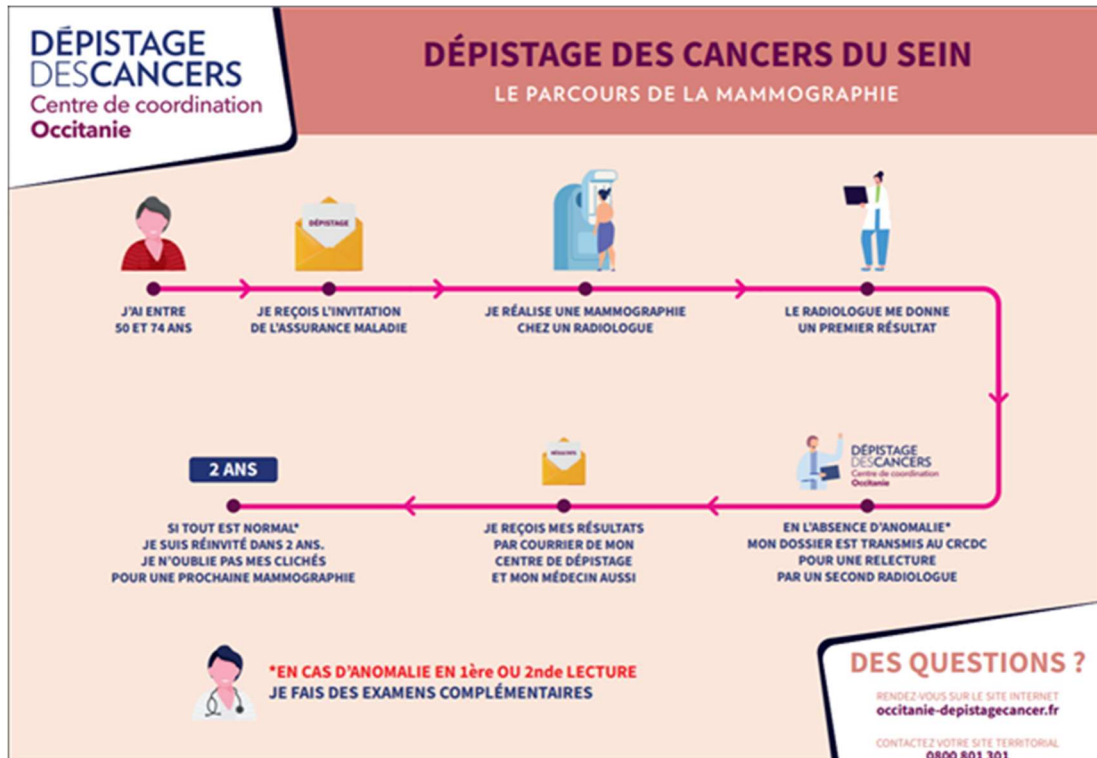
Informez de l'existence d'un suivi particulier des patientes à sur-risque : antécédents médicaux personnels ou familiaux ou certaines prédispositions génétiques.

Les symptômes à surveiller

- Apparition d'une boule, d'une grosseur dans le sein ou sous un bras (aisselle).
- Modification de la peau : rétraction, rougeur, œdème ou aspect de peau d'orange.
- Modification du mamelon ou de l'aréole (zone qui entoure le mamelon) : rétraction, changement de coloration, suintement ou écoulement.
- Changements de forme des seins.

LE DÉPISTAGE PAS À PAS

Dans le cadre du dépistage organisé, les femmes bénéficient d'un examen clinique des seins effectué par un médecin ainsi que de mammographies de dépistage, pris en charge à 100 % par les organismes d'assurance maladie, sans avance de frais. Le dépistage organisé permet également de bénéficier de deux lectures des clichés de mammographie lorsque la première interprétation est négative.



LE JOUR DE L'EXAMEN, LE RADIOLOGUE AGREE DELIVRE UN PREMIER RESULTAT

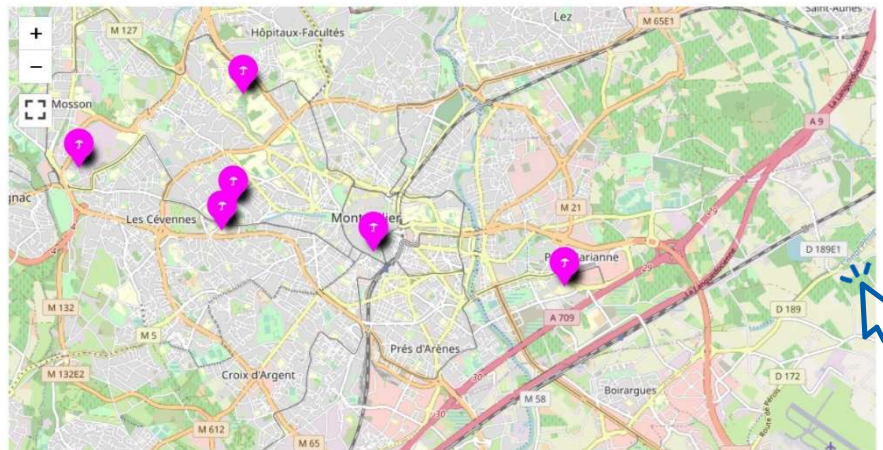
- Si celui-ci ne détecte aucune anomalie, la mammographie est relue par un deuxième radiologue au centre de dépistage. Ce second avis appelé « seconde lecture » est un gage de qualité du dépistage organisé. Environ 5 %¹ des cancers détectés dans le dépistage le sont grâce à cette seconde lecture. Le résultat définitif est communiqué dans un délai maximum de quinze jours. Lorsqu'aucune anomalie n'est détectée, cet examen de dépistage doit être répété tous les 2 ans.
- Si une anomalie est détectée, le radiologue doit réaliser immédiatement d'autres examens afin d'en déterminer la nature. Cela ne signifie pas qu'il y a un cancer, des examens complémentaires lui permettent d'affiner l'interprétation des images. Dans la plupart des cas, il s'agit d'une anomalie bénigne pour laquelle une surveillance à court terme et adaptée sera proposée. Plus rarement, un cancer peut être diagnostiqué, cela concerne 7 à 8 femmes sur 1 000. Chacune de ces femmes sera alors orientée par son médecin vers une équipe pluridisciplinaire spécialisée pour un accompagnement personnalisé.

Entre chaque examen de dépistage, il est conseillé de consulter un médecin en cas d'apparition de symptômes sans attendre.

LIEUX DE DÉPISTAGE A MONTPELLIER

- Consultez la carte interactive avec l'ensemble des établissements de dépistage agréés à Montpellier sur le site de la [Ville de Montpellier](#).

Centres agréés pour la Mammographie



- Consultez la liste des radiologues agréés sur le [site ameli](#).



UN DISPOSITIF ITINÉRANT DE DÉPISTAGE : LE MAMMOBILE

Le Mammobile est un dispositif mobile médicalisé adapté au dépistage du cancer du sein. Il permet de faciliter l'accès au dépistage.

Le Mammobile élargit son rayon d'action au-delà des patientes habituellement prises en charge dans les centres de radiologie. Les itinéraires du Mammobile sont soigneusement planifiés en considérant le taux de participation, la distance aux cabinets de radiologie, et s'adaptent aux circonstances géographiques de ces installations (fermetures, regroupements, etc.).

Toutes les femmes âgées de 50 à 74 ans, ayant reçu un courrier d'invitation pour réaliser leur dépistage, ont la possibilité de se rendre au Mammobile, et ce, sans besoin de prendre rendez-vous. Il est simplement requis que leur dernière mammographie remonte à au moins 21 mois et qu'elles soient affiliées à une caisse d'assurance maladie française.

À Montpellier, l'activité du Mammobile représente 23 % des mammographies réalisées dans le cadre du programme officiel de dépistage du cancer du sein. En 2022, ce sont plus de 9 019 femmes qui ont bénéficié d'un dépistage du cancer du sein grâce à l'intervention du Mammobile.



PRÉSENCE DU MAMMOBILE (avec ou sans RDV de 9h00 à 17h45) EN OCTOBRE

- **Vendredi 3 octobre – 9h à 17h45 sur le parvis de l'espace G. Halimi (Quartier MOSSON)** - 35 rue de la Haye
- **Lundi 6 octobre – 9h à 17h45 sur la Place du Marché de Plan Cabanes (Quartier GAMBETTA)** – Cours Gambetta
- **Mardi 7 octobre – 9h à 17h45 Devant l'Ecole (Quartier SAINT MARTIN)** - Rue de Cherchell

Accédez [ICI](#) au calendrier de passage du Mammobile

L'Assurance Maladie réalise une campagne de promotion auprès de toutes les femmes éligibles au dépistage organisé du cancer du sein vivant dans les territoires visités par le Mammobile. En effet, une invitation personnalisée leur est envoyée pour les inciter à faire leur mammographie à l'occasion du passage du Mammobile sur leur commune.

LUTTE CONTRE LES INÉGALITÉS EN SANTÉ : DES ACTIONS DE SENSIBILISATION INNOVANTES

Le diagnostic territorial de santé mené par la ville de Montpellier et l'Agence Régionale de Santé dans le cadre de la préfiguration du Contrat Local de Santé (CLS) a mis en évidence un faible recours au dépistage des cancers au sein des quartiers prioritaires de la ville (QPV). Cette problématique de santé publique est aujourd'hui au cœur du Contrat Local de Santé de la ville puisqu'une fiche-action lui est consacrée.

Ainsi, l'Assurance Maladie de l'Hérault, la ville de Montpellier et le CRCDC-OC, en partenariat avec des associations et des professionnels de santé locaux ont initié différentes actions pour sensibiliser et faciliter les démarches de dépistage des femmes résidant dans les quartiers défavorisés

LE PROGRAMME « AU SEIN DES QUARTIERS, 100% DES FEMMES ACCOMPAGNÉES VERS LE DÉPISTAGE ORGANISÉ DES CANCERS »

Un programme de santé publique ambitieux déployé dans les quartiers prioritaires depuis deux ans et qui sera implanté cette année dans le quartier Saint martin – Tournezy.

L'objectif ? 100% des femmes non dépistées depuis 2 ans accompagnées durant 1 mois vers le dépistage organisé des cancers !

Porté par l'Assurance Maladie de l'Hérault avec la Ville de Montpellier et le Centre Régional de Coordination du Dépistage des Cancers Occitanie, le dispositif associe l'ensemble des membres du collectif Octobre Rose de Montpellier aux professionnels de santé, acteurs associatifs, et même les commerçants du quartier dans une approche globale et participative.

Ainsi, plus de 454 femmes âgées de 50 à 74 ans habitantes du quartier et non dépistées vont être contactées directement par l'assurance maladie et invitées à venir se faire dépister soit dans les 3 centres de radiologie agréés, Beausoleil, Estanove et Clémentville, soit dans le Mammobile qui sera présent au cœur du quartier, le mardi 7 octobre sur l'esplanade Paul Valery, située à proximité du Gymnase Marcel CERDAN.

Seront présents ce jour-là de 9h30 à 17h45 aux côtés du Mammobile, l'unité mobile de prévention santé (Ma.P) de la ville de Montpellier, la CPAM de l'Hérault, le CRCDC Occitanie, l'Institut du Cancer de Montpellier avec son département de prévention – Epidaure et de nombreux acteurs du territoire comme Jasmin d'Orient et Valéa Santé (Rue Hébert - Gymnase Marcel Cerdan)

En complément de nombreuses actions de mobilisation seront réalisées au sein même du quartier :

- 📧 **Un mailing large** adressé à tous les professionnels du territoire (CPTS, MSP...) par l'assurance maladie de l'Hérault
- 📧 **Des réunions d'informations** organisées dans les Maisons pour tous pour les acteurs associatifs du quartier afin de les sensibiliser à la question des dépistages

Du 1er au 31 octobre 2025 : La clinique Beau Soleil met à disposition plus 92 créneaux de mammographies pour permettre aux femmes non dépistées et en situation de précarité de réaliser leur examen.

RESULTATS DES PROGRAMMES DÉPLOYÉS EN 2023 ET 2024

Quartier de La Mosson en 2023

- 788 assurées contactées par téléphone ;
- 133 assurées ont effectué une mammographie.

Quartiers Gely et Figuerolles en 2024

- 175 assurées contactées par téléphone ;
- 45 assurées ont effectué une mammographie.

UNE JOURNEE SANTE DES FEMMES DANS LE QUARTIER DE LA MOSSON LE 3 OCTOBRE « UNE JOURNEE POUR PRENDRE SOIN DE SOI » DE 9H30 A 17H

La CPAM de l'Hérault, la Ville de Montpellier et le Centre d'Examen de Santé (CES), mobilisent plus de 20 acteurs associatifs et institutionnels pour organiser, la troisième « *Journée Santé des Femmes* » du quartier de la Mosson à l'espace Gisèle HALIMI.

Organisée dans le cadre d'Octobre rose, « *La Journée Santé des Femmes* » est une journée permettant d'aborder de nombreuses problématiques avec des professionnels de santé (Vaccination, alimentation, activité physique, santé mentale, santé sexuelle, droits en santé...), de réaliser des bilans et des dépistages des trois cancers les plus fréquents chez la femme : Sein, col de l'utérus et colon.

Ainsi, le Mammobile, la MaP – l'unité mobile de prévention santé de la ville de Montpellier, des professionnels de santé du quartier, du CHU de Montpellier, du Centre d'Examen de Santé et du CRCDC ainsi que de nombreuses associations s'engagent dans l'opération auprès des femmes invitées par l'Assurance Maladie.

« *La Journée Santé des Femmes* » est une occasion importante de sensibiliser les femmes sur leur santé et leur bien-être, cette journée est aussi un moment de partage, d'information, d'échange et de convivialité.

Tous les acteurs du territoire de la Mosson seront présents pour encourager les femmes à réaliser leurs dépistages régulièrement, les aider à dépasser leurs peurs et les encourager à devenir actrices de leur santé physique et mentale.

Cette journée marquera également le lancement du mois d'octobre rose à Montpellier **avec des prises de paroles des représentants des institutions locales à 14 heures.**

LISTE DES ACTEURS ENGAGES DANS L'ACTION :

- Centre d'Examen de Santé de l'Assurance Maladie : Information et/ou prise de rendez-vous pour des bilans de prévention en santé
- Assurance Maladie de l'Hérault : stand d'accès aux droits, présentation de « MON ESPACE SANTE » et accompagnement aux soins
- La MaP, Unité mobile de prévention santé de la ville de Montpellier accueillera le centre de vaccination publique de l'Hérault pour des actions d'information et de vaccination ainsi que l'association Ma Vie pour des bilans de condition physique
- Institut du Cancer de Montpellier – Epidaure : Atelier de promotion de l'activité physique
- Mammobile : Dépistage du cancer du sein sans rendez vous
- PMI du Conseil Départemental de l'Hérault : Information et échange avec des professionnels de santé sur la santé sexuelle
- Centre REHAM Centre de Rétablissement et de Réhabilitation des Hauts de Massane du CHU de Montpellier : Echanges autour des troubles psychiques et la réhabilitation
- Le Centre Régional de Coordination des Dépistages des Cancers Occitanie (CRCDC) : Remise de kit colorectal et animation d'un atelier d'autopalpation du sein.
- Mutualité française Occitanie : Ateliers avec une socio-esthéticienne
- La Ligue contre le cancer : Sensibilisation aux dépistages des cancers
- Association Tin Hinan : Traduction et interprétariat pour l'aide au dépistage
- CESAM Migration Santé : Ateliers sur les questions de santé mentale
- PMI : Information et échange avec des professionnels de santé sur la santé sexuelle
- Cœur de Lionnes : Accompagnement des bénéficiaires
- CPTS LEZ-MOSSON : Remise de kits de dépistage du cancer colorectal et présence d'une sage-femme

 **ICI** avec vous **ON AGIT**
pour votre santé

 **l'Assurance
Maladie**

 **M**
Montpellier

OCTOBRE ROSE

JOURNÉE SANTÉ DES FEMMES

*1 journée gratuite,
3 dépistages !*

Vendredi

3 octobre 2025

de 9 h 00 à 17 h 30

Centre d'examens de santé
Bâtiment Gisèle Halimi
à Montpellier-Mosson

Temps d'échange animé par
le Dr Kerr (Ligue contre le
cancer) sur les **facteurs de
risque liés aux cancers.**
☑10h30 et ☑14h00



Programme
complet



En pratique : le mode d'emploi
du dépistage organisé des cancers
occitanie-depistagecancer.fr/depistages


**Dépistage des cancers
C'EST FAIT !
ET VOUS ?**
L'Occitanie réagit

« AVEC VOUS CONTRE LA MALADIE »

UN PARCOURS ATTENTIONNÉ POUR LES PATIENTS ATTEINTS DE CANCER

L'Assurance Maladie de l'Hérault propose aux patients atteints d'un cancer et leur entourage le dispositif « Avec vous contre la maladie », pour faciliter leurs démarches médico-administratives tout au long du parcours de soins afin qu'ils mobilisent leur énergie uniquement à la lutte contre la maladie.

Les conseillers en accompagnement santé de l'Assurance Maladie de l'Hérault, en collaboration avec les partenaires médico-sociaux, vont, avec l'accord du patient, lui proposer un accompagnement sur-mesure. En fonction de la situation individuelle de chaque patient, diverses solutions lui seront proposées :

- Un accompagnement dans le parcours médico-administratif et la facilitation de l'accès aux soins ;
- un maintien dans l'emploi, si c'est possible durant la maladie ;
- Un accès aux prestations extra légales ;
- Une aide au retour et au maintien à domicile (ménage, aide ou portage de repas...);
- Une prévention des ruptures de trajectoires professionnelles ;
- La reprise d'une activité professionnelle.

Ce parcours global s'appuie sur une organisation coordonnée d'interventions pluridisciplinaires pour assurer un parcours de soins continu et adapté.

L'Assurance Maladie de l'Hérault a un rôle de facilitateur dans ce qui pourrait représenter « un méandre administratif ».

Les patients en cancérologie peuvent être accompagnés pour leurs démarches médico-administratives en contactant l'Assurance Maladie par mail à pl34.cpam-herault@assurance-maladie.fr

CALENDRIER DES ACTIONS DU MOIS D'OCTOBRE

Pour la 33ème édition d'Octobre Rose, le Collectif « Octobre rose » de Montpellier continue sa mobilisation autour de nombreuses manifestations et événements qui seront organisés pour sensibiliser au dépistage organisé du cancer du sein.

Ces actions permettront de récolter des fonds pour soutenir la recherche contre le cancer du sein, soutenir les patientes et financer les actions du collectif organisées tout au long de l'année sur tout le territoire (présence du Mammobile, ateliers collectifs, actions de sensibilisation et de prévention, financement de professionnels de santé, d'interprètes...).

- **Un ciel de parapluies roses dans le centre-ville**

Comme chaque année, les parapluies roses feront leur retour tout au long de la rue de la loge mais aussi dans de nombreux commerces du centre-ville. Les maisons pour tous de la ville déploieront également les parapluies roses

- **Une vente solidaire de parapluies au sein de l'Espace Jeunesse de la Ville de Montpellier**

Durant tout le mois d'octobre, les parapluies roses seront vendus au prix de 10 euros au sein de l'Espace Montpellier Jeunesse (EMJ) au 1 Pl. Francis Ponge dans le centre-ville de Montpellier (à proximité du polygone).

Plus d'informations : [Espace Montpellier Jeunesse | Montpellier Méditerranée Métropole et ville de Montpellier](#)

- **Mobilisation des clubs de sport tout au long du mois :**

- ♀ **Samedi 4 octobre à 10h** : 5^{ème} édition du Tournoi Laura BAH organisé par le MHR Solidaire. Le tournoi vise à promouvoir le sport-santé et plus particulièrement le rugby comme outil thérapeutique et de bien-être pour les personnes atteintes ou en rémission d'un cancer.

- ♀ **Samedi 4 octobre à 15h** : Match de D1 ARKEMA : MHSC – RC Strasbourg au stade de Grammont

- ♀ **Samedi 4 octobre à 20h** : Match de Ligue 2 BKT : MHSC « En rose » – AS Saint Etienne au stade de la Mosson

- ♀ **Mardi 14 octobre à 18h45** : Match de EHF European League : MHB « En rose » - Kiel à l'ARENA de Montpellier

- **De nombreuses actions « sport-santé » proposées à la Piscine Olympique Angelotti de Montpellier**

- **Dimanche 12 octobre – Dimanche d'Antigone de 9h à 12h** - (structure gonflable, jeux terrestres, défis).

- **Dimanche 12 octobre – Aquaboxing : 10h15-11h et 11h15-12h (30 places par séance)**

- **Samedi 18 octobre – Aqua Triathlon : 10h45 (18 places)**

Plus d'informations : <https://www.montpellier.fr/territoire/lieux-equipements/piscine-olympique-angelotti#/>

- **Illumination en rose de l'arc de triomphe**

- **De nombreuses actions de sensibilisation, d'information et de dépistage :**

JEUDI 2 OCTOBRE

- 📍 **Journée d'information et de sensibilisation au CHU de Montpellier (Hall de l'hôpital Arnaud de Villeneuve)**

Information : 371 Av. du Doyen Gaston Giraud, 34090 Montpellier

DU 2 AU 15 OCTOBRE

- 📍 **Exposition « Ce crabe qui nous pince les miches ! » à l'Espace Montpellier Jeunesse de Montpellier**

10 femmes dont Caroline, Julie, Blandine, Sabrina et Clara ont accepté de poser nues après leur cancer sous l'objectif de 10 photographes.

Des photos chocs, accompagnées de témoignages émouvants vous interpellent sur l'expérience de ces femmes face à la maladie, leurs souffrances et leurs espoirs.

Exposition créée par « La Montpellier-Reine » association organisant une course pédestre, chaque année, le jour de la fête des mères, avec comme objectif de soutenir les femmes atteintes d'un cancer du sein.

Plus d'informations : [Espace Montpellier Jeunesse | Montpellier Méditerranée Métropole et ville de Montpellier](#)

VENDREDI 3 OCTOBRE

- 📍 **Lancement de l'opération Octobre Rose à 13h sur le parvis du bâtiment Gisèle Halimi (Quartier de la Mosson) à l'occasion de la journée santé des femmes**
- 📍 **Journée santé des femmes sur le parvis du bâtiment G. Halimi (Quartier Mosson)**

Présentation de la journée dans l'article ci-dessous

LUNDI 6 OCTOBRE

- 📍 **Présence du Mammobile de 9h à 17h45 sur la place du marché de plan cabanes (Quartier Gambetta)**

MARDI 7 OCTOBRE

- 📍 **De 9h30 à 17h45 :** Présence du Mammobile et de l'unité mobile de prévention santé (Ma.P) de la ville de Montpellier dans le quartier Saint Martin (Parc Jean Vachet à proximité de l'église – Rue Jean Vachet) dans le cadre du projet « 100% Femmes Accompagnées vers le dépistage organisé des cancers » porté par la ville de Montpellier, la CPAM de l'Hérault et le CRCDC Occitanie.
- 📍 **Journée d'information et de sensibilisation sur les 3 dépistages organisés à la clinique Beausoleil avec la CPAM de l'Hérault**

Information : 149 Rue de la Taillade, 34070 Montpellier

MERCREDI 8 & MARDI 14 OCTOBRE

- 📍 **9h30 à 16h00 :** Journée soins de support : réflexologie plantaire, shiatsu, thérapeutique, massage aidant/aidé, socio-esthétique... à la Clinique Clémentville

JEUDI 9 OCTOBRE

- 📌 **Journée d'information et de sensibilisation au CHU de Montpellier (Institut de Formation aux Métiers de la Santé – CHU de Montpellier)**

Information : 1146 Av. du Père Soulas, 34000 Montpellier

- 📌 **Journée d'information et de sensibilisation au CHU de Montpellier (Institut de formation aux métiers de la santé)**

VENDREDI 10 OCTOBRE

- 📌 **De 11h à 12h30 : Conférence « Cancer du sein et nutrition » par le Dr CHEVALLIER, médecin Nutritionniste à la Clinique Clémentville (4^{ème} étage)**

VENDREDI 10 ET SAMEDI 11 OCTOBRE

« Futurapolis Santé » organisé par le Point et la Métropole de Montpellier à l'opéra comédie.

- 📌 Atelier de sensibilisation sur le dépistage des cancers
- 📌 Récolte de fonds au profit du Collectif Octobre rose

MARDI 15 OCTOBRE

- 📌 **Journée d'information et de sensibilisation au Polygone de Montpellier avec les membres du collectif Octobre rose**

JEUDI 16 OCTOBRE

- 📌 **9h30 à 12h30 : Présence de l'unité mobile de prévention santé (Ma.P) de la Ville de Montpellier au Restos du cœur des Soldanelles (Quartier Petit bard – Pergola)**

Information sur le dépistage des cancers et remise de kits de dépistage du cancer colorectal en partenariat avec le CRCDC Occitanie

MARDI 21 OCTOBRE

- 📌 **Journée d'information et de sensibilisation sur les 3 dépistages organisés à la clinique Beausoleil avec la CPAM de l'Hérault**

Information : 149 Rue de la Taillade, 34070 Montpellier

CONTACTS PRESSE

Pour le collectif « Octobre rose » de Montpellier

Laure CHAZOILLER

Ville de Montpellier

Direction des relations presse

Tél. 04 67 13 49 19

Port. 06 02 09 11 38

Ivannick CHATAIGNÉ

Institut du Cancer de Montpellier

Responsable communication Tél.

04 67 61 45 15

Port. 06 14 05 43 21

ivannick.chataigne@icm.unicancer.fr

Louise POTREL et Guillaume LECHAT

Attaché(e)s de presse

Centre Hospitalier Universitaire de Montpellier

Port. 06 71 60 72 62

Port. 06 65 84 98 01

presse@chu-montpellier.fr

David LOPEZ

Assurance Maladie de l'Hérault

Responsable communication Tél.

04 99 52 56 62

Port. 07 78 84 47 05

david.lopez@assurance-maladie.fr

Annabelle COMTE

Clinique Clémentville – Oc Santé

Tél. 04 99 53 66 13

Port. 06 40 70 60 04

a.comte@oc-sante.fr