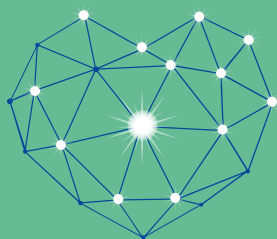


**DOSSIER MÉCÉNAT
ET PARTENARIAT • 2025**



MONTPELLIER

COEUR DE VILLE
EN LUMIÈRES
10^e ÉDITION

EN VOUS
ENGAGEANT
COMME MÉCÈNE
OU PARTENAIRE

**ILLUMINEZ
VOTRE VILLE
ET FAITES BATTRE
LE CŒUR DE
MONTPELLIER**

DU 13 AU 15
NOVEMBRE 2025





**3 JOURS
EXCEPTIONNELS
POUR OUVRIR
LES FESTIVITÉS
DE L'HIVER**

**DU 13 AU 15
NOVEMBRE 2025**

LES CHIFFRES CLÉS

- **3 soirs de féeries** de 18h30 à 22h30.
- **430 000 spectateurs** cumulés en 2024, en trois jours.
- **2 000 commerces** au cœur de l'Écusson qui accueillent et reçoivent les visiteurs.
- **6 artistes**, chaque année, créent des mappings surprenants et magiques.
- **200 étudiants** des écoles créatives et culturelles participent également pour 5 sites.
- **19 scénographies différentes**, 1 game zone (jeux vidéo) et des structures lumineuses ou mises en lumière en ville
- **10 sites emblématiques et patrimoniaux** accueillant les vidéos mappings.

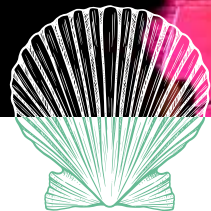


D'année en année, les écoles d'arts numériques de Montpellier développent les connaissances des élèves à l'instar des artistes ou des studios professionnels. **Cœur de Ville en lumières leur offre ainsi un tremplin grandeur nature.**

8 écoles participent en 2025 : ArtFx, Acfa Multimédia, Studio M, Objectif 3D, e-artsup, Esmas, Brassart, Ynov Campus...

En 2024 une rencontre entre artistes confirmés et étudiants a été organisée. L'événement plébiscité sera renouvelé en 2025.

* Chiffres Office du Tourisme de Montpellier - 2024



Un événement qui dynamise le centre-ville

+ 10 % de fréquentation du centre-ville de Montpellier entre 2023 et 2022.

1/3 des visiteurs viennent pour la première fois.

2/3 des visiteurs sont issus de la métropole, les autres viennent de Béziers, Sète, Nîmes...

55 % dînent ou commandent un repas à emporter.

41 % consomment des boissons pendant la soirée.

55 % viennent en famille.

En 2025, un nouveau thème va guider les créations autour de Montpellier, Ville festive, sportive, culturelle en insufflant une vision ludique et émerveillée de la ville.

Pour sa 10^e édition Cœur de Ville mettra en scène quelques places ou quartiers avec des installations lumineuses pour que la ville pétille de moments rares et merveilleux.



LE PROGRAMME 2025

Créations vidéo-mappings par des artistes et studios professionnels

- L'Opéra Comédie
- L'Église Saint-Roch
- Le Musée Fabre
- Les Arceaux
- sans oublier la mise en lumières de l'hôtel Saint Côme pour lequel les lumières offrent un écran au spectacle vivant.

Les nouveautés des 10 ans de Cœur de Ville en Lumières : avec le retour du Musée Fabre, des Arceaux et de l'Hôtel d'Aurès

À découvrir : le Kiosque Bosc et les structures lumineuses, la Place La Canourgue ...

Création des étudiants des écoles créatives et culturelles

- L'Arc de Triomphe
- La Cour de l'Agora
- La Cathédrale Saint Pierre
- L'Hôtel d'Aurès

Rendez-vous à la game-zone et sa très attendue battle entre étudiants des écoles.

Tenez-vous prêts sera programmé pour les quarts, demi et finales, une soirée animée qui fait la part belle aux talents des étudiants de la création de jeux vidéo. Théâtre de l'Agora.

* Programme en cours, susceptible d'évolution selon les réponses à l'appel à projets artistiques

COMMENT VOUS ENGAGER ?

Avec votre engagement, vous illuminez la ville et le cœur des visiteurs !

S'engager comme partenaire de Cœur de Ville en Lumières est une occasion unique pour faire vibrer vos valeurs, votre engagement ou pour renforcer la visibilité et la notoriété de votre marque.

Un tel événement est porteur de valeurs de partage et de convivialité. L'excellence, l'invention et le talent se partagent avec les acteurs du monde socio-économique.



Chaque édition est particulièrement **riche en prouesses techniques et créatives** ; et cela a un impact sur l'importance des moyens humains, techniques et financiers qui sont déployés pour assurer son succès.

Le budget prévisionnel de Cœur de Ville en Lumières comprend les coûts artistiques, techniques, logistiques et sécurité, la communication et la promotion de l'événement soit **830 000 € TTC**, dont 110 000 € pour l'accompagnement des écoles dans la création des mappings, jeux vidéos réalisés par les étudiants.

Vous choisissez ce qui convient le mieux à votre stratégie d'entreprise : soit en devenant mécène, soit en sponsorisant l'événement.



Mécénat

Le Mécénat est un don pour soutenir la manifestation et son accès au plus grand nombre

Le don peut se réaliser en **numéraire** ou en **compétence**. Par votre acte généreux, vous participez au rayonnement du territoire et vous contribuez à partager une émotion heureuse et une fête avec le plus grand nombre. Vous permettez aux étudiants de s'exprimer aux côtés des professionnels.



Sponsoring

Le sponsoring est un engagement marketing ou publicitaire au travers duquel, en fonction du montant accordé, la visibilité de votre entreprise sera présente grâce à un large plan de communication.

Et toujours, selon le montant de votre sponsoring, la possible projection de votre logo sur les façades illuminées.



Entrez dans la lumière avec le Cercle des Mécènes Lumières

Un engagement mécénat pour Cœur de Ville en Lumières est riche de sens puisque le don de votre entreprise permettra à la manifestation d'accroître son essor et son rayonnement. Le mécénat est un partenariat unique qui permet d'exprimer vos valeurs, votre attachement et d'y associer également vos personnels et parties prenantes.

- Vous recevez le titre « Mécène Cœur de Ville en Lumières » que vous pouvez utiliser dans vos communications.
- Vous intégrez le Cercle des Mécènes du Territoire de Montpellier et serez convié à sa rencontre annuelle avec les élus et les porteurs de projets.
- Vous êtes cité sur le dossier de presse et le mur des mécènes présents sur la page web Cœur de Ville en Lumières.
- Vous êtes invités à l'inauguration, la déambulation avec les élus et la soirée des Mécènes et Partenaires de Cœur de Ville en Lumières.

Mécène Complice

Seulement 4 000 € après déduction d'impôts, pour un don de 10 000 €.

Vous bénéficierez d'une image de marque associée au plan de communication, dans la limite de 25 % de votre don.

Mécène Cœur battant

Seulement 8 000 € après déduction d'impôts, pour un don de 20 000 €

Vous pourrez aller à la rencontre d'une école créatrice d'un des mappings et échanger avec les étudiants par exemple.

Mécène Cœur de Lumières

Seulement 12 000 € après déduction d'impôts, pour un don de 30 000 €.

Vous pourrez aller à la rencontre d'une école créatrice d'un des mappings et échanger avec les étudiants par exemple ou bien bénéficier d'une conférence sur les Industries Créatives et Culturelles de Montpellier et visite du campus créatif.

Grand Mécène de Montpellier

Seulement 16 000 € après déduction d'impôts, pour un don de 40 000 €.

Rencontres privées, échanges avec les élus, le programme de remerciements se construira sur mesure en respect de votre don.

MÉCÉNAT



Lors de la soirée des Mécènes et Partenaires de Cœur de Ville en Lumières 2024.



Pour vous remercier de votre engagement, nous vous proposons des contreparties d'image uniques et des rencontres pour vous et vos personnels en fonction du montant de votre don.

Votre don pour Cœur de Ville en Lumières est déductible fiscalement de l'impôt sur les sociétés. 60 % du montant du don est déduit dans la limite de 5% du CA HT.

Tous les dons comptent!

Parlons-en et inventons ensemble le partenariat qui vous permettra de participer à cet événement inédit et prestigieux.

SPONSORING

Devenez partenaire de l'édition 2024, avec un sponsoring

La Ville de Montpellier propose de s'associer avec quelques entreprises en leur proposant des contreparties de visibilité équivalentes aux montants de leur engagement, grâce à un large plan de communication et de promotion.

Les projections sont rejouées toutes les 8 minutes ainsi vous obtiendrez une visibilité exceptionnelle. Selon votre engagement, votre logo sera présent en fin des vidéos mappings.

4 possibilités de sponsoring

vous sont proposées, avec des visibilités de communication originales* et dynamiques :

Pack bienvenue :

de 2 500 € HT à 5 000 € HT.

Pack complicité :

de 10 000 € HT à 15 000 € HT.

Pack lumières :

20 000 € HT.

Pack passion

Écusson :

avec une **visibilité exclusive** en début de mapping, 40 000 € HT.

Vous soutenez une création unique et serez présent avec votre logo sur ce bâtiment.

Le plan de communication et des contreparties possibles pour votre sponsoring est joint à cette plaquette.



Les étudiants des écoles Créatives et culturelles lors de la rencontre avec les artistes professionnels de Cœur de ville en Lumière en 2024.



Découvrez les témoignages des mécènes et partenaires de Cœur de Ville en Lumière.



EN CONCLUSION

Pourquoi vous engager en tant que mécène ou partenaire ?

- 1 • Vous participez concrètement aux 10 ans de Cœur de Ville en Lumière et à son développement.
- 2 • Vous agissez pour les jeunes et les talents d'écoles créatives et culturelles du territoire en leur permettant de s'exprimer sur des supports grandeurs nature.
- 3 • Vous soutenez l'accès à tous et la gratuité de la manifestation pour les plus de 430 000 visiteurs.
- 4 • Vous devenez ambassadeur de la destination « Montpellier » et participez au rayonnement de votre territoire grâce à la mise en lumière du patrimoine culturel et historique de l'Écusson.
- 5 • Vous faites vibrer vos valeurs en vous associant à celles de ces 3 jours exceptionnels qui mettent en scène le partage, la créativité, la cohésion et l'émotion.

Grâce à vous, Montpellier se pare de féeries et de prouesses pour le plus grand plaisir des visiteurs !





montpellier.fr/cvl

CONTACTS

CŒUR DE VILLE EN LUMIÈRES :

Lucie Barrau,
Cheffe de projet événementiel
lucie.barrau@montpellier.fr
06 34 12 02 08

Sylvie Bellanger,
Responsable du service Commerce & Artisanat
sylvie.bellanger@montpellier.fr

COORDINATION ET DÉVELOPPEMENT DU MÉCÉNAT :

Florence Fabre,
florence.fabre@montpellier.fr
06 15 58 83 48