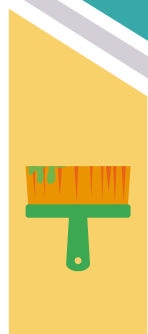
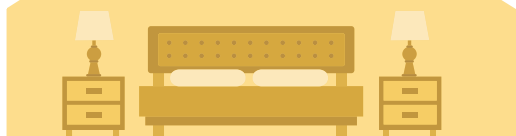


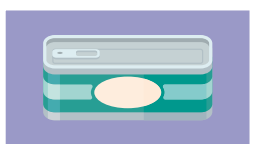
ÉDITION 1^{RE}

DU 25
AU 30 SEPT.
2023

PROGRAMME
animations
conférences
expositions...



ma SANTÉ au QUOTIDIEN



LES PERTURBATEURS
ENDOCRINIENS
DANS MON HABITAT :
COMMENT AGIR ?



ÉDITO

La Ville de Montpellier, fortement mobilisée pour l'amélioration de la santé des Montpelliéraines et Montpelliérains, a mis en place il y a tout juste un an son premier **Contrat Local de Santé (CLS)**, en partenariat avec l'Agence Régionale de Santé Occitanie.

Par ce programme d'actions ambitieux, la Ville s'est fixé 5 objectifs ciblant : l'offre de soins de premier recours, la santé mentale, la prévention, les populations les plus vulnérables et enfin **la santé environnementale**.

Cet axe prioritaire du CLS vise notamment à **réduire l'exposition de ses habitants aux polluants, en particulier les perturbateurs endocriniens**, afin de préserver et améliorer leur état de santé.

Les collectivités locales ont un rôle majeur dans la réduction de l'exposition aux perturbateurs endocriniens, notamment en favorisant l'accès à l'information, à la sensibilisation et à la formation du grand public, des professionnels et de ses agents.

En cause dans les pathologies chroniques ou développementales, ces substances sont omniprésentes dans nos quotidiens.

Il est donc crucial d'intervenir pour limiter l'impact de ces substances sur la santé de la population. C'est pourquoi la Ville de Montpellier s'engage aujourd'hui !

Dans la continuité de son adhésion au réseau « Villes et Territoires sans Perturbateurs Endocriniens », avec la signature de la Charte du Réseau Environnement Santé, la Ville organise du 25 au 30 septembre 2023 sa **première semaine de sensibilisation aux enjeux de la lutte contre les perturbateurs endocriniens**, axée pour cette année sur les polluants au sein de l'habitat. De nombreuses animations, portées par un large réseau partenarial tant associatif qu'institutionnel dont nous saluons la mobilisation, seront proposées au grand public sur tout le territoire : **appartement pédagogique, expositions, ateliers, jeux, formations et conférence**.

Espérant que cet événement vous apporte un éclairage utile pour faire les choix les plus favorables à votre santé au quotidien, nous vous souhaitons une très belle semaine d'échanges et de découvertes !



Michaël DELAFOSSE,
Maire de Montpellier,
Président de Montpellier
Méditerranée Métropole



Élodie BRUN-MANDON,
Conseillère municipale
déléguée à la Prévention et
à la lutte contre
les addictions

PROGRAMMATION

**LUNDI 25
SEPTEMBRE**



FORMATION

« FEMMES ENCEINTES ENVIRONNEMENT ET SANTÉ »

• 9H - 17H

**CENTRE-VILLE (LIEU COMMUNIQUÉ
APRÈS INSCRIPTION)**

Mutualité Française Occitanie

Formation de deux journées, à destination de professionnels de santé œuvrant dans le champ de la périnatalité. Celle-ci a pour objectif de diminuer l'exposition des femmes enceintes et de leur fœtus aux polluants environnementaux présents dans l'air, l'alimentation et les cosmétiques.

Jauge : 15 personnes

Public cible : professionnels de santé - périnatalité

Contact pour information et inscription :
Isabelle PICOUT-BARTIER
isabelle.picout-bartier@mutoccitanie.fr



EXPOSITION

« LES PERTURBATEURS ENDOCRINIENS : COMPRENDRE ET PRÉVENIR »

• 10H - 16H

**HALL DE LA GARE SAINT ROCH -
PLACE AUGUSTE GIBERT**

Mutuelle Familiale et le Souffle Occitanie

Les perturbateurs endocriniens sont partout, dans la cuisine, dans la salle de bain, dans l'air que nous respirons ... Mais des solutions très concrètes existent pour limiter notre exposition et préserver notre santé et celle des générations à venir.

Venez découvrir cette exposition et son quizz pour comprendre, repérer et limiter ces substances au quotidien. Une animatrice vous apportera également les conseils pour mieux décrypter les étiquettes et mieux choisir vos produits de tous les jours !

Contact pour information :

Lydie RYCKELYNCK
lryckelynck@mutuelle-familiale.fr



EXPOSITION

« LES PERTURBATEURS ENDOCRINIENS : MIEUX LES CONNAÎTRE POUR LES ÉVITER »

• 14H - 18H

**CENTRE SOCIAL CAF, ÎLE AUX
FAMILLES - 410 AVENUE DE
BARCELONE**

**CPIE APIEU Territoires de
Montpellier**

Une exposition pour découvrir progressivement les questions de santé environnementale, puis se focaliser sur les perturbateurs endocriniens. Des espaces pour flâner en liberté, réaliser des petites activités, et échanger avec un animateur spécialisé sur cette thématique.

Contact pour information :
07 68 66 47 69



APPARTEMENT PÉDAGOGIQUE

« LES PERTURBATEURS ENDOCRINIENS : J'AGIS CHEZ MOI »

• 14H - 18H

118, ALLÉE DE COVENTRY

Compagnons bâtisseurs et CODES34

À travers la visite des différentes pièces d'un logement familial, découvrez les perturbateurs endocriniens qui peuvent s'y cacher et les produits alternatifs pour les remplacer.

Contact pour information et inscription :
a.coulibaly@compagnonsbatisseurs.eu et
cboccitanie@compagnonsbatisseurs.eu

Plusieurs créneaux de visites : 14h - 15h
- 16h - 17h



STAND D'INFORMATION

« PARENTS, BÉBÉ, ENVIRONNEMENT & SANTÉ »

• 16H30 - 18H30

ASSOCIATION LE RELAIS MAISON DES ENFANTS DANS LA VILLE - 1 RUE EMBOUQUE D'OR

Mutualité Française Occitanie et la Ville de Montpellier (Direction Politique Alimentation)

Moment convivial d'échanges autour des liens entre environnement quotidien des futurs et jeunes parents, des enfants et de leur santé.

Lors de cet atelier, les participants pourront se familiariser aux liens entre la santé et l'environnement intérieur, en particulier aux substances chimiques présentes dans des

produits de consommation courants. L'objectif est de mieux connaître les polluants de l'environnement intérieur et savoir repérer où ils se trouvent pour mieux les éviter chez soi, afin de prévenir les risques d'exposition en trouvant des solutions alternatives plus saines et simples en modifiant par exemple certains comportements ou habitudes.

Ce temps sera l'occasion de partager des questionnements et des expériences personnelles.

Public cible : Futurs et jeunes parents d'enfants accueillis dans la crèche

Contact pour information et inscription :
Isabelle PICOUT-BARTIER
isabelle.picout-bartier@mutoccitanie.fr

MARDI 26 SEPTEMBRE



FORMATION

« FEMMES ENCEINTES ENVIRONNEMENT ET SANTÉ »

• 9H - 17H

CENTRE-VILLE (LIEU COMMUNIQUÉ APRÈS INSCRIPTION)

Mutualité Française Occitanie

Formation de deux journées, à destination de professionnels de santé œuvrant dans le champ de la périnatalité. Celle-ci a pour objectif de diminuer l'exposition des femmes enceintes et de leur fœtus aux polluants environnementaux présents dans l'air, l'alimentation et les cosmétiques.

Jauge : 15 personnes

Contact pour information et inscription :
Isabelle PICOUT-BARTIER
isabelle.picout-bartier@mutoccitanie.fr



APPARTEMENT PÉDAGOGIQUE

« LES PERTURBATEURS ENDOCRINIENS : J'AGIS CHEZ MOI »

• 9H - 17H

118, ALLÉE DE COVENTRY

*Compagnons bâtisseurs, CODES34
et CPIE APIEU Territoires de
Montpellier*

À travers la visite des différentes pièces d'un logement familial, découvrez les perturbateurs endocriniens qui peuvent s'y cacher et les produits alternatifs pour les remplacer.

Contact pour information et inscription :
a.coulibaly@compagnonsbâtisseurs.eu et
cboccitanie@compagnonsbâtisseurs.eu

Plusieurs créneaux de visites : 9h - 10h
- 11h - 12h - 14h - 15h - 16h



JOURNÉE THÉMATIQUE AU CHU

ANIMATIONS POUR SENSIBILISER LES PATIENTS

• 9H - 17H

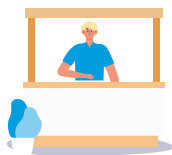
HALL ARNAUD DE VILLENEUVE,
ENTRÉE PRINCIPALE

L'espace « Bienvenue chez vous » accueille les participants dans une pièce de vie présentant des objets du quotidien permettant d'identifier les sources d'exposition aux perturbateurs endocriniens

Un stand : « Ensemble, prenons soin de notre santé » animé par des professionnels informe le public et met à sa disposition affiches et flyers sur le sujet.

Un quizz : « À l'assaut des polluants dans votre environnement » sur de la thématique des perturbateurs endocriniens dans notre quotidien est proposé aux personnes participant à ces animations.

Contact pour information :
christelle-hourdier@chu-montpellier.fr



STAND D'INFORMATIONS

« PARENTS, BÉBÉ, ENVIRONNEMENT & SANTÉ »

• 9H - 11H

MARCHÉ DE LA PAILLADE

*Mutualité Française Occitanie et la
Ville de Montpellier*

Moment convivial d'échanges autour des liens entre environnement quotidien des futurs et jeunes parents, des enfants et de leur santé.

Lors de cet atelier, les participants pourront se familiariser aux liens entre la santé et l'environnement intérieur et en particulier aux substances chimiques présentes dans des produits de consommation courants. L'objectif est de mieux connaître les polluants de l'environnement intérieur et savoir repérer où ils se trouvent pour mieux les éviter chez soi, afin de prévenir les risques d'exposition en trouvant des solutions alternatives plus saines et simples en modifiant par exemple certains comportements ou habitudes.

Ce temps sera l'occasion de partager des questionnements et des expériences personnelles.

Public cible : Tout public, futurs et jeunes parents d'enfants

Contact pour information et inscription :
Isabelle PICOUT-BARTIER
isabelle.picout-bartier@mutoccitanie.fr



EXPOSITION

« LES PERTURBATEURS ENDOCRINIENS : MIEUX LES CONNAÎTRE POUR LES ÉVITER »

• 9H - 12H

MAISON POUR TOUS MÉLINA
MERCURI - 842, RUE DE LA
VIEILLE POSTE

*CPIE APIEU Territoires de
Montpellier*

Une exposition pour découvrir progressivement les questions de santé environnementale, puis de se focaliser sur les perturbateurs endocriniens. Des espaces pour flâner en liberté, réaliser des petites activités, et échanger avec un animateur spécialisé sur cette thématique.

Contact pour information :
07 68 66 47 69



EXPOSITION

« LES PERTURBATEURS ENDOCRINIENS : COMPRENDRE ET PRÉVENIR »

• 10H - 16H

MÉDIATHÈQUE VICTOR HUGO - 207,
RUE GUILLAUME JANVIER

*Mutuelle Familiale et le Souffle
Occitanie*

Les perturbateurs endocriniens sont partout, dans la cuisine, dans la salle de bain, dans l'air que nous respirons ... Mais des solutions très concrètes existent pour limiter notre exposition et préserver notre santé et celle des générations à venir.

Venez découvrir cette exposition et son quizz pour comprendre, repérer et limiter ces substances au quotidien. Une animatrice vous apportera également les conseils pour mieux décrypter les étiquettes et mieux choisir vos produits de tous les jours !

Contact pour information :

Lydie RYCKELYNCK
ryckelynck@mutuelle-familiale.fr

MERCREDI 27 SEPTEMBRE



APPARTEMENT PÉDAGOGIQUE

« LES PERTURBATEURS ENDOCRINIENS : J'AGIS CHEZ MOI »

• 9H - 17H

118, ALLÉE DE COVENTRY

*Compagnons bâtisseurs, CODES34
et CPIE APIEU Territoires de
Montpellier*

À travers la visite des différentes pièces d'un logement familial, découvrez les perturbateurs endocriniens qui peuvent s'y cacher et les produits alternatifs pour les remplacer.

Contact pour information et inscription :

a.coulibaly@compagnonsbatisseurs.eu et
cboccitanie@compagnonsbatisseurs.eu

Plusieurs créneaux de visites : 9h - 10h -
11h - 12h - 14h - 15h - 16h



STAND D'INFORMATIONS

« PARENTS, BÉBÉ, ENVIRONNEMENT & SANTÉ »

• 9H - 11H

BASSIN JACQUES COEUR

Mutualité Française Occitanie et la Ville de Montpellier

Moment convivial d'échanges autour des liens entre environnement quotidien des futurs et jeunes parents, des enfants et de leur santé.

Lors de cet atelier les participants pourront se familiariser aux liens entre la santé et l'environnement intérieur et en particulier aux substances chimiques présentes dans des produits de consommation courants. L'objectif est de mieux connaître les polluants de l'environnement intérieur et savoir repérer où ils se trouvent pour mieux les éviter chez soi, afin de prévenir les risques d'exposition en trouvant des solutions alternatives plus saines et simples en modifiant par exemple certains comportements ou habitudes.

Ce temps sera l'occasion de partager des questionnements et des expériences personnelles.

Public cible : Tout public, futurs et jeunes parents d'enfants

Contact pour information et inscription :

Isabelle PICOUT-BARTIER

isabelle.picout-bartier@mutoccitanie.fr



EXPOSITION

« LES PERTURBATEURS ENDOCRINIENS : COMPRENDRE ET PRÉVENIR »

• 10H - 16H

MÉDIATHÈQUE VICTOR HUGO - 207, RUE GUILLAUME JANVIER

Mutuelle Familiale et le Souffle Occitanie

Les perturbateurs endocriniens sont partout, dans la cuisine, dans la salle de bain, dans l'air que nous respirons ... Mais des solutions très concrètes existent pour limiter notre exposition et préserver notre santé et celle des générations à venir.

Venez découvrir cette exposition et son quizz pour comprendre, repérer et limiter ces substances au quotidien. Une animatrice vous apportera également les conseils pour mieux décrypter les étiquettes et mieux choisir vos produits de tous les jours !

Contact pour information :

Lydie RYCKELYNCK

lryckelynck@mutuelle-familiale.fr



EXPOSITION

« LES PERTURBATEURS ENDOCRINIENS : MIEUX LES CONNAÎTRE POUR LES ÉVITER »

• 14H-17H

MAISON POUR TOUS GEORGES BRASSENS - PLACE JACQUES BREL
CPIE APIEU Territoires de Montpellier

Une exposition pour découvrir progressivement les questions de santé environnementale, puis de se focaliser sur les perturbateurs endocriniens. Des espaces pour flâner en liberté, réaliser des petites activités et échanger avec un animateur spécialisé sur cette thématique.

Contact pour information :
07 68 66 47 69



JEUX

ESCAPE GAME « ENQUÊTE TOXIQUE »

• 14H - 17H30

MAISON POUR TOUS ALBERTINE SARRAZIN - 2 RUE DU MAS DE MERLE
CODES34

Kiki le lapin est retrouvé mort dans une maison d'un quartier de la ville. Mettez-vous dans la peau d'une équipe d'enquêteurs scientifiques et grâce aux pièces à conviction récoltées et au matériel à votre disposition, avancez dans les différentes pièces de la maison et décryptez les indices pour découvrir le coupable. L'occasion de découvrir les perturbateurs endocriniens qui se cachent dans chacune des pièces.

Sessions : 1ère session à 14h - 2nde session à 16h

Public cible : tout public, à partir de 15 ans

Jauge : 8 personnes par session

Contact pour information :
Morgane REYNAUD
morgane.reynaud@codes34.org et
Justine ZECCA
justine.zecca@codes34.org

Contact pour inscription :
morgane.reynaud@codes34.org



ATELIERS

« LES PERTURBATEURS ENDOCRINIENS, KÉSAKO ? »

• 14H30 - 16H

MÉDIATHÈQUE GARCIA LORCA - 162, AVENUE DE PALAVAS
Les Petits Débrouillards

L'association Les Petits Débrouillards propose un atelier pour tout comprendre sur les perturbateurs endocriniens et découvrir leurs effets possibles sur ta santé.

L'occasion d'apprendre à déchiffrer des étiquettes, comprendre les logos sur les emballages...

Viens découvrir des alternatives simples pour ta santé et l'environnement, tu pourras même repartir avec une de tes créations !

Public cible : 8-12 ans

Jauge : 12 personnes

Contact pour information :
04 67 70 33 58

Inscription auprès de la médiathèque :
04 99 13 39 49



CONFÉRENCE

« QUEL EST L'IMPACT DES PERTURBATEURS ENDOCRINIENS SUR NOTRE SANTÉ ? »

• 18H30 - 20H

SALLE JACQUES 1ER D'ARAGON -
117 RUE DES ÉTATS GÉNÉRAUX

*Dr Isabelle Farbos de l'association
HSEN (Habitat Santé Environnement)*

Quels impacts les perturbateurs endocriniens ont-ils sur nos gènes ? Comment éviter la présence de ces produits toxiques dans nos domiciles ? Pour tout savoir sur les perturbateurs endocriniens, vous êtes invité à participer à une conférence gratuite animée par le Dr Farbos.

Public cible : tout public

JEUDI 28 SEPTEMBRE



APPARTEMENT PÉDAGOGIQUE

« LES PERTURBATEURS ENDOCRINIENS : J'AGIS CHEZ MOI »

• 9H - 13H

118, ALLÉE DE COVENTRY

*Compagnons bâtisseurs et CPIE
APIEU Territoires de Montpellier*

À travers la visite des différentes pièces d'un logement familial, découvrez les perturbateurs endocriniens qui peuvent s'y cacher et les produits alternatifs pour les remplacer.

Contact pour information et inscription :
a.coulibaly@compagnonsbatisseurs.eu et
cboccitanie@compagnonsbatisseurs.eu

Plusieurs créneaux de visites : 9H - 10H -
11H - 12H



JOURNÉE THÉMATIQUE AU CHU

PLUSIEURS ANIMATIONS POUR SENSIBILISER LES PATIENTS

• 12H - 18H00

CRÈCHE DU CHU

L'espace « Bienvenue chez vous » accueille les participants dans une pièce de vie présentant des objets du quotidien permettant d'identifier les sources d'exposition aux perturbateurs endocriniens.

Un stand : « Ensemble, prenons soin de notre santé » animé par des professionnels informe le public et met à sa disposition affiches et flyers sur le sujet.

Un quizz : « À l'assaut des polluants dans votre environnement » sur de la thématique des perturbateurs endocriniens dans notre quotidien est proposé aux personnes participant à ces animations.

Contact pour information :
christelle-hourdier@chu-montpellier.fr



ATELIERS

« COSMÉTIQUES ET PRODUITS MÉNAGERS SANS PERTURBATEURS ENDOCRINIENS »

• 17H30 - 18H30 et 19H - 20H

MAISON POUR TOUS ALBERT
DUBOUT - AVENUE DE LA JUSTICE
DE CASTELNAU

Nos produits quotidiens, produits ménagers et produits d'hygiène et de soin, contiennent sans qu'on s'en rende compte des perturbateurs endocriniens problématiques pour la santé. Après avoir appris à lire les étiquettes et à identifier ces produits, vous apprendrez à confectionner des produits tels qu'un déodorant, un dentifrice, des tablettes pour le lave-vaisselle ou une lessive.

Contact pour information :
07 68 66 47 69

Contact pour inscription :
contact@cpie-apieumontpellier.fr

VENDREDI 29 SEPTEMBRE



JEUX

ESCAPE GAME « ENQUÊTE TOXIQUE »

• 14H - 17H30

PMI MAISON DE L'ENFANT ET DE LA
FAMILLE - 61 RUE GUY ET ROBERT
BOURRIER
CODES34

Kiki le lapin est retrouvé mort dans une maison d'un quartier de la ville. Mettez-vous dans la peau d'une équipe d'enquêteurs scientifiques et grâce aux pièces à conviction récoltées et au matériel à votre disposition, avancez dans les différentes pièces de la maison et décryptez les indices pour découvrir le coupable. L'occasion de découvrir les perturbateurs endocriniens qui se cachent dans chacune des pièces.

Sessions : 1ère session à 14h - 2nde session à 16h

Public cible : tout public, à partir de 15 ans

Jauge : 8 personnes par session

Contact pour information :
Morgane REYNAUD
morgane.reynaud@codes34.org et
Justine ZECCA
justine.zecca@codes34.org

Contact pour inscription :
morgane.reynaud@codes34.org



ATELIERS

« COSMÉTIQUES ET PRODUITS MÉNAGERS SANS PERTURBATEURS ENDOCRINIENS »

• 17H30 - 18H30 et 19H - 20H

MAISON POUR TOUS MICHEL
COLUCCI - 205 RUE CHENG DU
CPIE APIEU Territoires de
Montpellier

Nos produits quotidiens, produits ménagers et produits d'hygiène et de soin, contiennent sans qu'on s'en rende compte des perturbateurs endocriniens problématiques pour la santé. Après avoir appris à lire les étiquettes et à identifier ces produits, vous apprendrez à confectionner des produits tels qu'un déodorant, un dentifrice, des tablettes pour le lave-vaisselle ou une lessive.

Contact pour information :
07 68 66 47 69

Contact pour inscription :
contact@cpie-apieumontpellier.fr

**SAMEDI 30
SEPTEMBRE**



ATELIERS

« LE SCIENCE TOUR DES PETITS DÉBROUILLARDS AVEC C'EST PAS SORCIER »

• **10H - 20H**

**ODYSSEUM (PLACE CALYPSO, À
CÔTÉ DE LA LIGNE DE TRAM 1)**

Les Petits Débrouillards

Petit·es et grand·es embarquent pour le Science Tour des Petits Débrouillards avec C'est Pas Sorcier !

À bord de l'un de nos camions-laboratoires, chacun·e est invité·e à redécouvrir le questionnement et la démarche scientifique.

Comme Fred et Jamy, nos animateur·ices proposent aux participant·e·s d'explorer une thématique, ici les perturbateurs endocriniens. Ils sont présents partout dans notre quotidien, alimentation, produits ménagers et cosmétiques.

Avec Les Petits Débrouillards, venez saisir les enjeux sur notre santé et imaginer des alternatives.

Public cible : *Tout public*

Contact pour information :
04 67 70 33 58



ATELIER

« PAS DE PE POUR MON BÉBÉ »

• **11H - 13H**

**CHOUETTE PARENTHÈSE (15
BOULEVARD LOUIS BLANC)**

*CPIE APIEU Territoires de
Montpellier*

Nos produits pour les bébés et jeunes enfants contiennent sans qu'on s'en rende compte des perturbateurs endocriniens, problématiques pour la santé. Après avoir découvert qui sont ces perturbateurs endocriniens, vous apprendrez à confectionner des produits sains tels que le liniment et la pâte à modeler.

Contact pour information :
07 68 66 47 69



EXPOSITION

« LES PERTURBATEURS ENDOCRINIENS : MIEUX LES CONNAÎTRE POUR LES ÉVITER »

• **17H30 - 20H30**

**MAISON POUR TOUS MÉLINA
MERCOURI - 842, RUE DE LA
VIEILLE POSTE**

*CPIE APIEU Territoires de
Montpellier*

Une exposition pour découvrir progressivement les questions de santé environnementale, puis de se focaliser sur les perturbateurs endocriniens. Des espaces pour flâner en liberté, réaliser des petites activités, et échanger avec un animateur spécialisé sur cette thématique.

Contact pour information :
07 68 66 47 69

Les partenaires de la semaine de sensibilisation aux perturbateurs endocriniens :



**Entrée libre et gratuite aux
animations dans la limite des
places disponibles.**

Mairie de Montpellier
1 place Georges Frêche
34267 Montpellier Cedex 2
Tél. 04 67 34 70 00
Tramway 1 et 3,
arrêt Moularès - Hôtel de Ville
Tramway 4,
arrêt Georges Fêche - Hôtel de Ville

montpellier.fr/perturbateurs-endocriniens

