

Conseil Municipal

18 Juillet 2023

COMMISSION COMMUNALE POUR L'ACCESSIBILITÉ

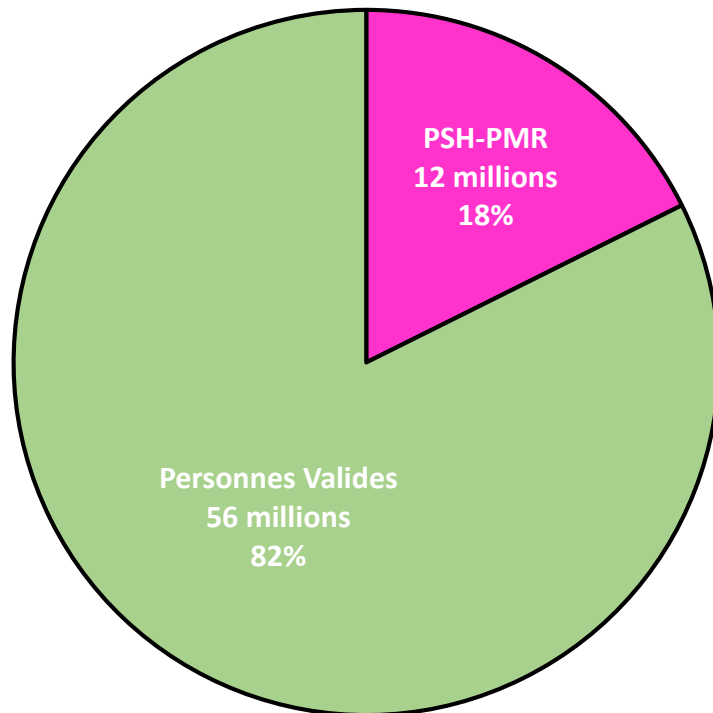
RAPPORT ANNUEL 2022



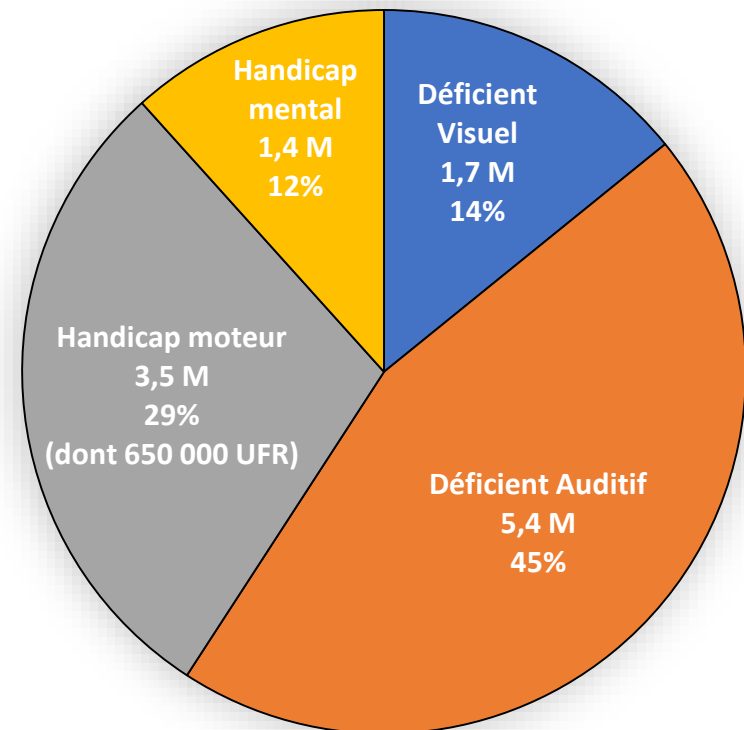
LE HANDICAP ET LA CCA A MONTPELLIER

- **Loi 11 février 2005** : « pour l'égalité des droits et des chances, la participation et la citoyenneté des personnes handicapées »
- **Handicap chiffres en France et à Montpellier :**

Les 12 Millions de PSH-PMR
sur les 68 millions de Français

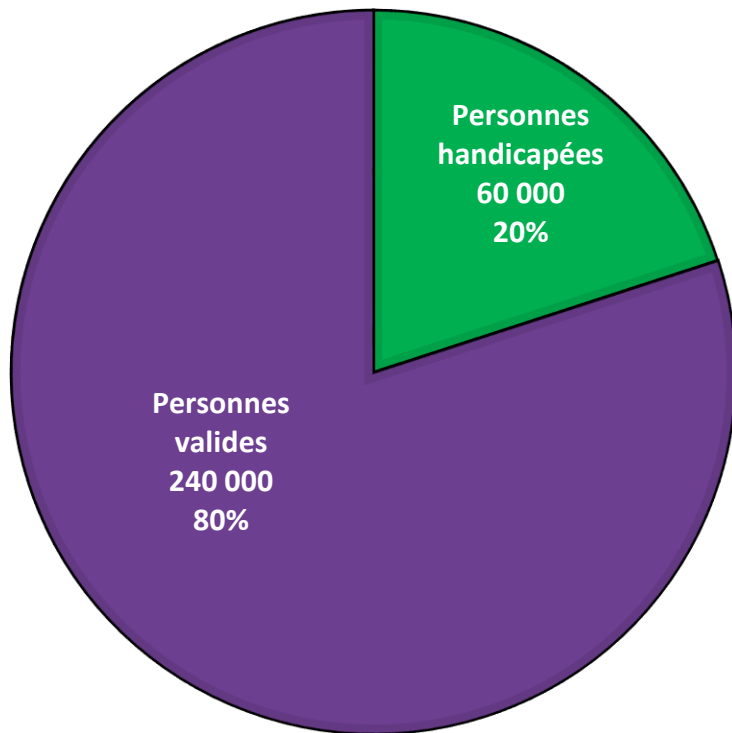


Répartition des 12 millions de Français par type de handicap sur 68 millions d'habitants *(INSEE)

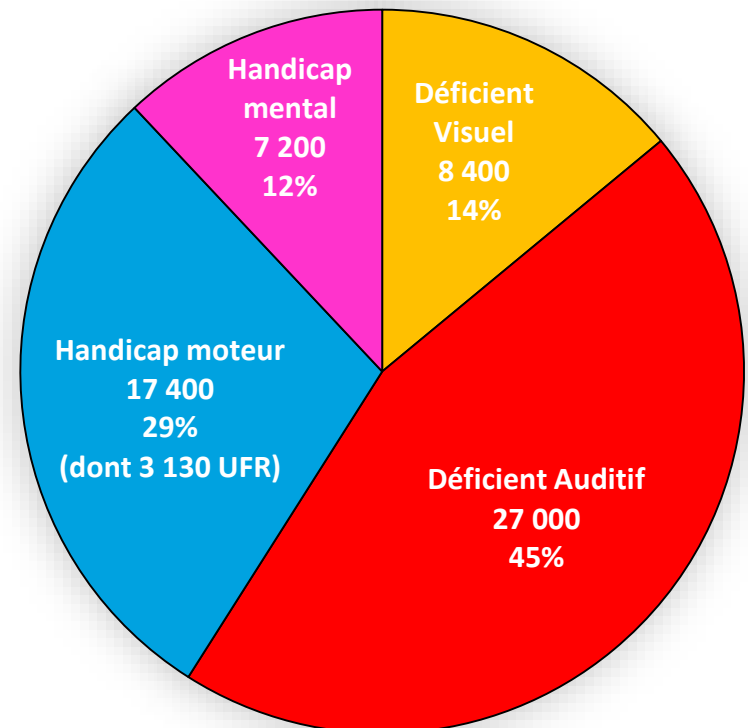


LE HANDICAP ET LA CCA A MONTPELLIER

Nombre de personnes en situation de handicap sur les 300 000 Montpelliérains

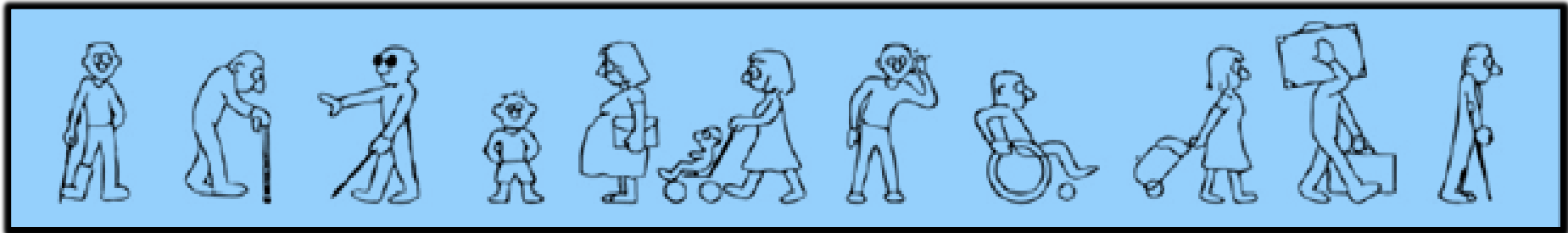


Repartition des 60 000 Montpelliérains par type de handicap sur 300 000 habitants *(environ)



LE HANDICAP ET LA CCA A MONTPELLIER

- **CCA** : obligatoire Ville > 5 000 habitants :
 - 10 Elu(e)s
 - CLCPH : Experts sur dossiers Voirie, Cadre Bâti, Transports, Accès aux Droits, etc.
 - Réunions régulières
 - Thématiques multiples: Transports, Voirie, Ad'AP, accès aux droits, etc.
 - Rapport annuel de la CCA



- **CIA** : La Commission Intercommunale pour l'Accessibilité est en cours d'installation.

VOIRIE & ESPACES PUBLICS

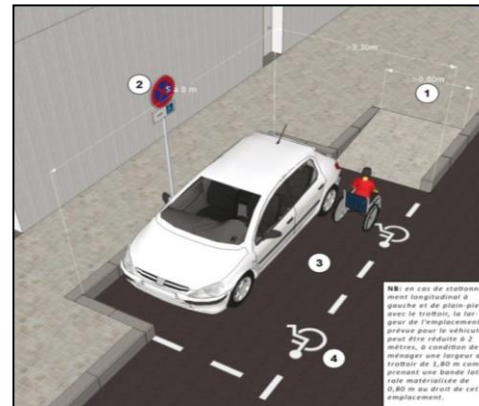
Voirie Accessible : Règlementation

- Trottoirs > 1m40
- Pente < 5%
- Passage piéton / potelet contraste visuel
- Télécommande Universelle



Les grands projets

- Réaménagement des voies en faveur des modes de mobilités douces
- Projet de rénovation Comédie-Esplanade 2022-2025



Les indicateurs 2022

- Voies accessibles : 43%
- Passages piétons accessibles : 83%
- Carrefours sonores : 70%
- Traversées piétonnes équipées : 63%
- Places PMR sur voirie : 1 169 places
- MAQ (Montpellier Au Quotidien)



TRANSPORTS : TRAM et BUS

Indicateurs 2022

- **4 lignes de Tram avec 87 stations de Tram approchant les 100% accessibles**
- **17 lignes urbaines de bus, avec 118 bus 100% accessibles et 24 lignes suburbaines de bus**
- **85 % arrêts Bus sont accessibles**

Actions réalisées au cours de l'année 2022

Mobilités

- **Groupes de travail sur la Ligne 5 + BusTram** avec Groupe Experts du CLCPH, 3M et TaM
- Remplacement anciennes BEV Ligne 1
- Bandes de guidage : Parvis Gare Saint-Roch
- BIV sonores en stations tramway

Sensibilisations

- **Journée des mobilités et de l'accessibilité** du 30 avril 2022
- Formation handicap du personnel et agents de prévention de la TaM

Projets en cours et réalisés en 2023

- **Ligne 5** : Septembre 2025
- **5 lignes BusTram/BHNS** 2024-2025
- **Subvention Handi vélo - 3ème roue électrique**, avec le CD34

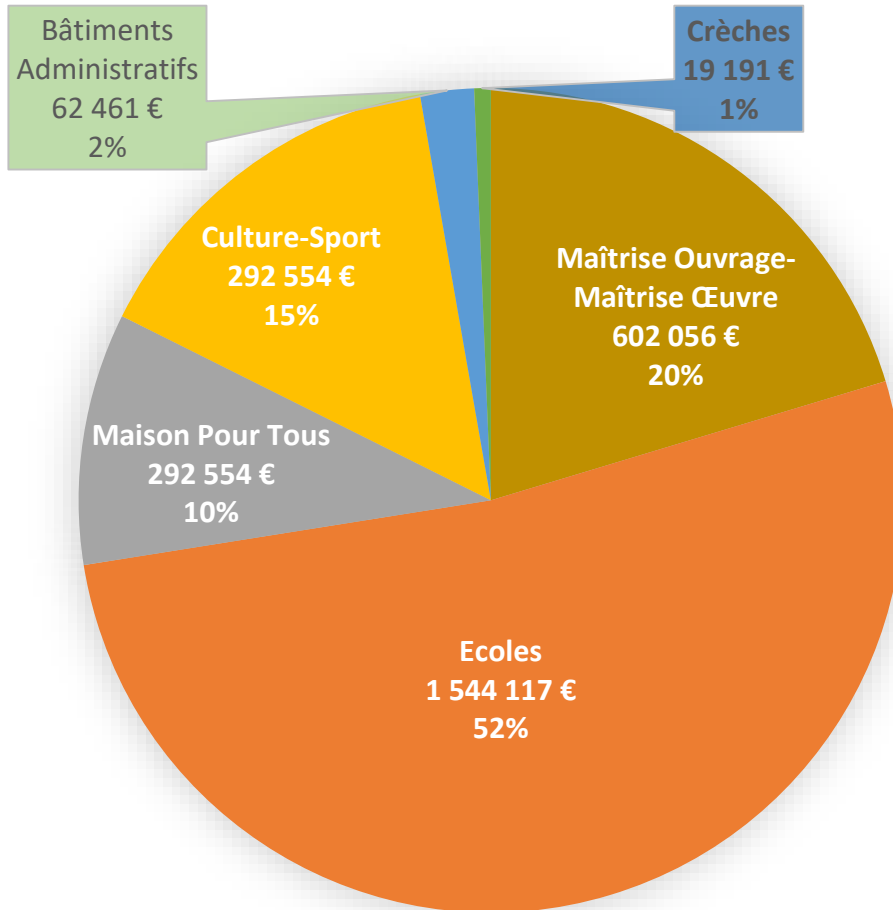


CADRE BÂTI : Ad'AP

Agendas d'accessibilité Programmés : 1^{er} janvier 2016 - 31 décembre 2024

306 Etablissements Recevant du Public répartis sur 248 sites soit **35 M€ sur 9 ans (3 X 3 ans)** : crèches, écoles, gymnases, Maisons Pour Tous, salles protocolaires, lieux culturels...

Les Crédits Prévisionnels (CP) réalisés pour l'année 2022 sont d'environ 3 Millions d'euros :



- **Former 1 Référent Accessibilité** dans les 20 Pôles de la Ville-Métropole et CCAS

CADRE BÂTI : LOGEMENT SOCIAL

- Manuel *Convenance et qualité d'usage*, rédigé par APF-France Handicap et soutenu par la Ville : **3 000 €**
- Guide des Préconisations APF : **2 000 €**
- Diffusion du **Guide des préconisations, Accessibilité des bâtiments d'habitat collectif**, co-écrit par APF-France Handicap, OMH et la Ville de Montpellier
 - **9 %** des demandes de logement social (*soit 1 976 demandes sur 21 855*) indiquent comme premier motif "inadapté à un handicap"
 - **6,99%** des attributions de logement social réalisées (*soit 169 attributions sur 2 419*) indiquent comme premier motif « Inadapté à un handicap »

Perspectives 2023

- Consolider le travail en collaboration entre l'APF-France Handicap, l'USH (Union Sociale Habitat) et la Ville de Montpellier
- Mise en place de la Plateforme interbailleurs de recensement des Logements accessibles



LES ENFANTS A MONTPELLIER

Rentrée 2022 : 21 652 élèves scolarisés en maternelle et élémentaires, dont près de **1200 élèves sont en situation de handicap (700 sont accompagnés par des AESH)**

Aires de Jeux Inclusives

- Création Aire de Jeux inclusive à René DUMONT : inauguration en juin 2022
- Programmation rénovation des aires de jeux pour les rendre inclusives : BRASSENS et RICHTER
- Document des 20 points "Aire de jeux Accessible"

Intégration de Montpellier dans le réseau international des "**Villes à hauteur d'enfants**"

Perspectives 2023

- Calendrier de rénovation d'autres aires de jeux et gagner en expertise sur l'Accessibilité Universelle des aires de jeux





Chiffres BOE (Bénéficiaires Obligation d'Emploi)

- **Ville de Montpellier : 7,56%** (334 agents SH sur 4 417)
- **3M : 6,74%** (156 agents SH sur 2 557)
- **CCAS : 9,03%** (66 agents PSH sur 731)

Salon **HANDI'JOB** : 15 novembre 2022

- 1 200 visiteurs
- 122 stands
- 284 offres d'emploi
- 600 entretiens environ dont une 30^{aine} de contrats signés (CDD, CDI, alternance, etc.) soit environ 5%

Perspectives 2023

- FIPHP : Plan d'action 2024-2026 voté en 2023
- Cycles de formations du CNFPT à la santé mentale

EVENEMENTS et SENSIBILISATIONS

- 3 décembre 2022 : **Journée internationale des personnes en situation de handicap** – 2, 3 et 7 décembre 2022
- 30 avril 2022 : **Journée internationale des mobilités et de l'accessibilité** :
<https://www.youtube.com/watch?v=XIO2lyOA7ms>
- 14 octobre 2022 : **40 ans du CLCPH**
- Du 4 au 7 avril 2022 : DCTLM
- Du 4 au 8 octobre 2022 : 10 ans de La Bulle Bleue

Le CLCPH 34 soutient la candidature de Montpellier Capitale Européenne de la Culture en 2028

40 ans de Vie associative



Sous réserve de modification

Vendredi 14 Octobre 2022

Salle G. de Nogaret - Espace Pitot à Montpellier

HandiCAP vers la CULTURE

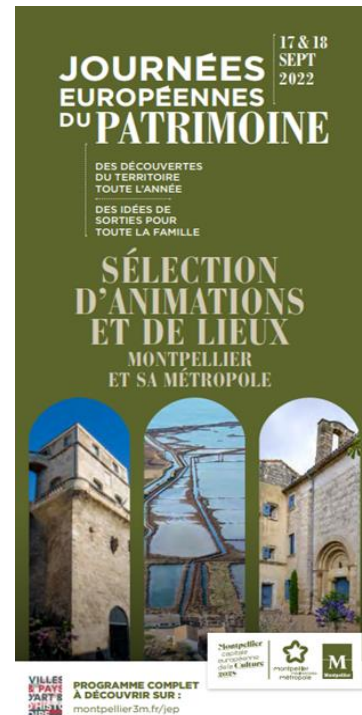


CULTURE & LOISIRS

- Pôle Handi'arts - Cité des Arts
- **Brochure Handi'Culture 2022-2023** : la Culture pour tous et à la portée de tous
- **Journées Européennes du Patrimoine** : accessibilité des visites et programmation en LSF
- Programmation de **visites guidées tactiles ou LSF** dans les lieux culturels
- Accessibilité des pratiques culturelles : conférences, ateliers, animations, etc.

Perspectives

- Les **manifestations accessibles** : FISE, JIPSH...
- Candidature Montpellier Capitale Européenne Culture 2028
- Amélioration des équipements culturels et Parcs et Jardins



SPORT



- Promouvoir le déploiement des activités de handisport et de sport adapté
- Favoriser la diffusion d'information des évènements handisportifs sur le territoire montpelliérain (championnats de foot fauteuil, rugby fauteuil, basket fauteuil, etc.)

Perspectives

- Calendrier régulier d'interventions des associations handisportives auprès des scolaires

Plateforme ELIOZ :

- Formation des agents Ville et 3M
- Plateforme opérationnelle depuis décembre 2022

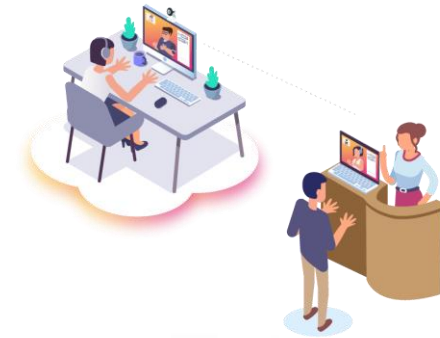
Chiffres au standard : **18 appels côté Ville / 6 appels côté 3M**

Pictogrammes pour personnes prioritaires
apposés sur les bornes d'accueil Métropole et HDV

Brochure 2022 Montpellier Ville Accessible – un Digest du rapport de la CCA

Perspectives 2023

- Evolution du site internet Ville et 3M
- Accueil Hôtel de Ville



PH ou PESH : Personne Handicapée ou Personne En Situation de Handicap

PMR : Personne à Mobilité Réduite

UFR : Usager en fauteuil roulant

DV : Déficient Visuel.

RQTH : reconnaissance de la qualité de travailleur handicapé

CU : La Conception Universelle : stratégie qui vise à aménager l'environnement pour qu'il soit accessible à tous pour tous avec une réflexion amont des projets avec tous les usagers (PMR, PSH, femme enceinte, personnes âgées, livreurs, etc.).

AAH : Allocation Adulte Handicapée