

RUE AUX ÉCOLIERS : PIÉTONNISATION PARTIELLE DE LA RUE DES CORONILLES PHASE 1

QUOI ?

Piétonnisation de la rue des Coronilles aux abords des écoles Goethe et Langevin, dans le cadre du dispositif « Rue aux écoliers ».

QUAND ?

Phase 1 : du 2 au 5 mai 2023.

À partir du 9 mai 2023 : piétonnisation permanente d'une partie de la rue des Coronilles.

POURQUOI ?

Sécuriser les abords des écoles Goethe et Langevin.

Améliorer l'accessibilité des écoles aux personnes à mobilité réduite (PMR).

COMMENT ?

Fermeture à la circulation de la rue des Coronilles, entre la résidence Astruc et la rue de Clémentville.

Mise en impasse de la rue des Coronilles, entre le n°5 et la résidence Astruc.

Deux itinéraires de contournement sont mis en place :

- sens Ouest-Est : suivre les rues des Coronilles et de Clémentville.
- sens Est- Ouest : suivre les rues des Génévriers, des Sureaux, de Clémentville et des Coronilles.

L'accès aux véhicules PMR est maintenu.

Déplacement du stationnement pour les véhicules du Groupement pour l'insertion des personnes handicapées physiques (GIHP), de la rue de Clémentville vers la rue des Coronilles.

Relocalisation des points de collecte des déchets en amont de la rue des Coronilles pour la résidence Astruc.

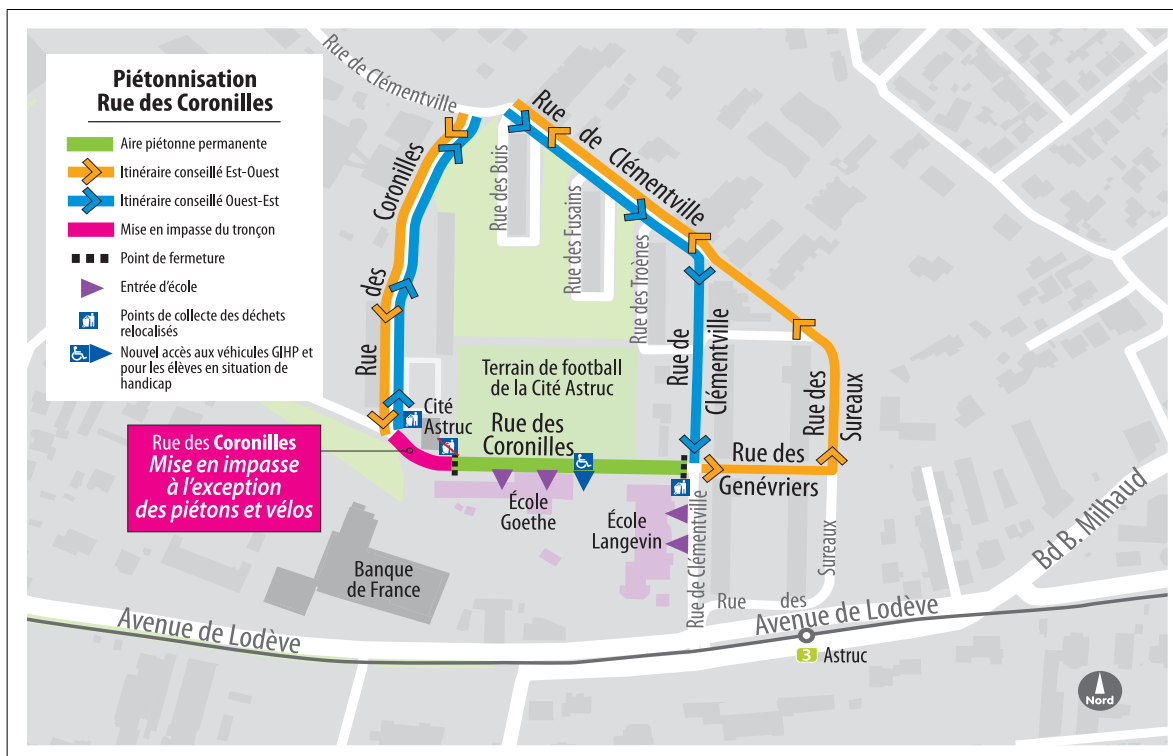
Pour votre sécurité, restez vigilants aux abords de la zone d'intervention.

Merci pour votre compréhension.

COMBIEN ?

Montant des travaux : 13 000 €

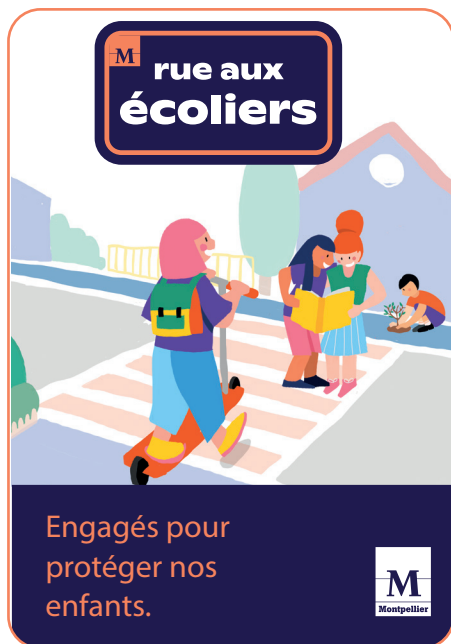
NOUVEAU PLAN DE CIRCULATION



Itinéraires conseillés :

- sens Ouest-Est : suivre les rues des Coronilles et de Clémentville.
- sens Est-Ouest : suivre les rues des Génévriers, des Sureau, de Clémentville et des Coronilles.

NOUVELLE RUE AUX ÉCOLIERS



À partir du mardi 9 mai, une partie de la rue des Coronilles est piétonnisée de manière permanente afin de permettre aux familles de se rendre à l'école à pied, à vélo, en transports en commun, en toute sécurité.

Le chemin des écoliers redevient ainsi un espace plus sûr, apaisé, à hauteur d'enfants et moins pollué.

Ce dispositif sera étendu à d'autres écoles progressivement.

Plus d'infos sur montpellier.fr/rueauxecoliers



PLUS D'INFOS :
04 67 34 70 08
montpellier3m.fr/travaux

