

Programme d'Aménagement

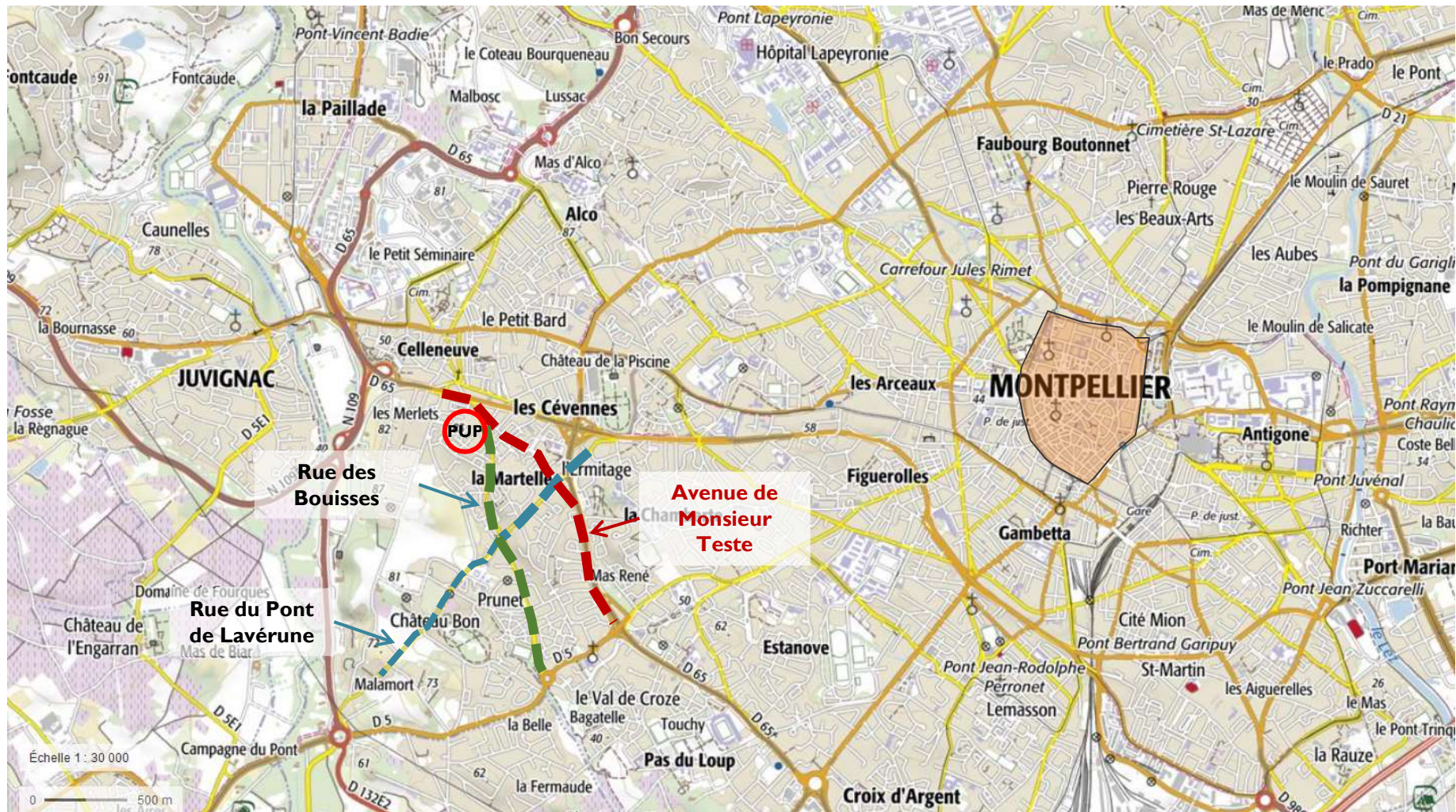
Avenue Monsieur Teste

Entre le carrefour des Grèzes et l'avenue du Pont de Lavérune

Pep's - Atelier



Localisation et contexte



PLAN DE SITUATION

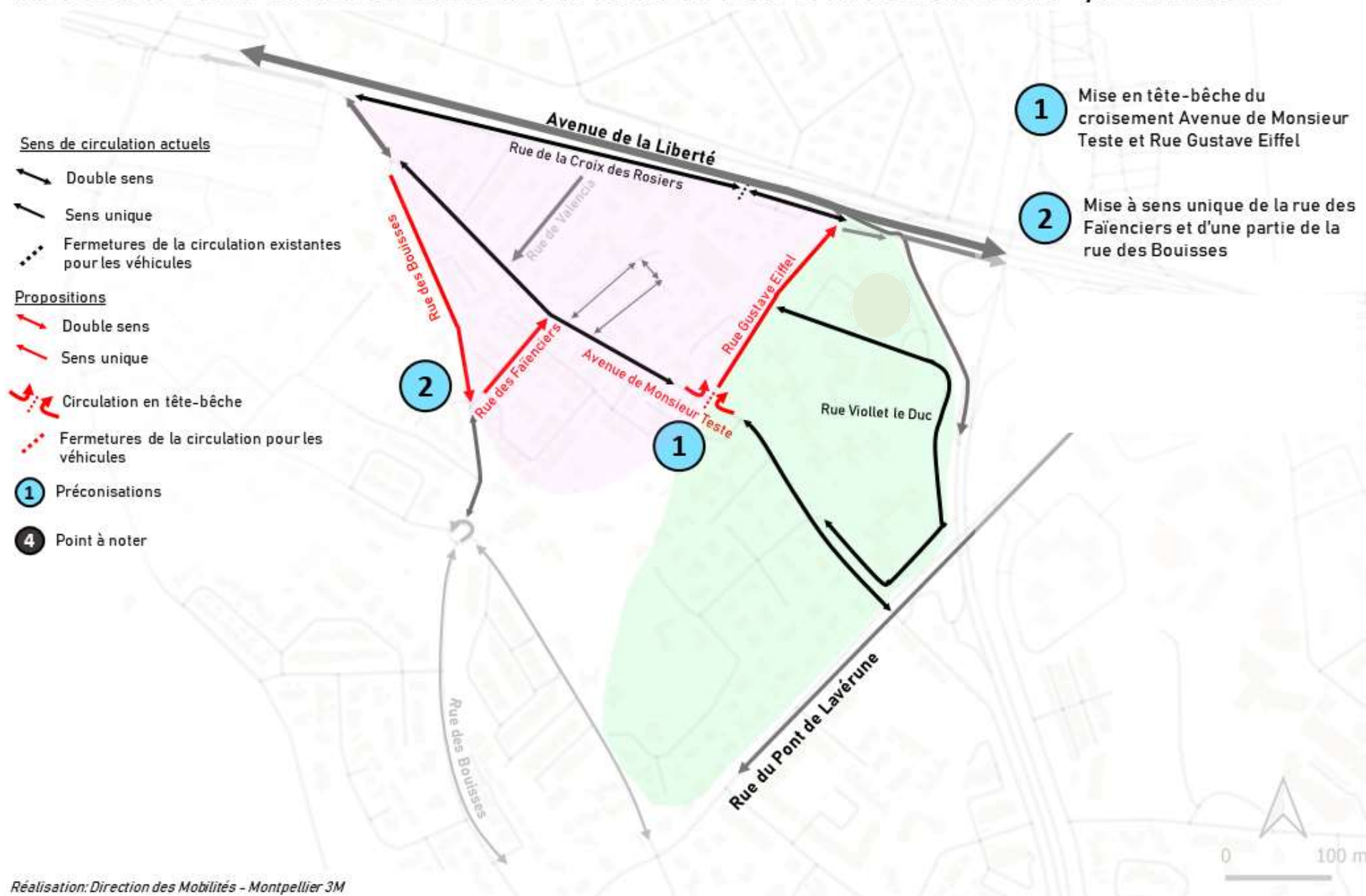


LES OBJECTIFS

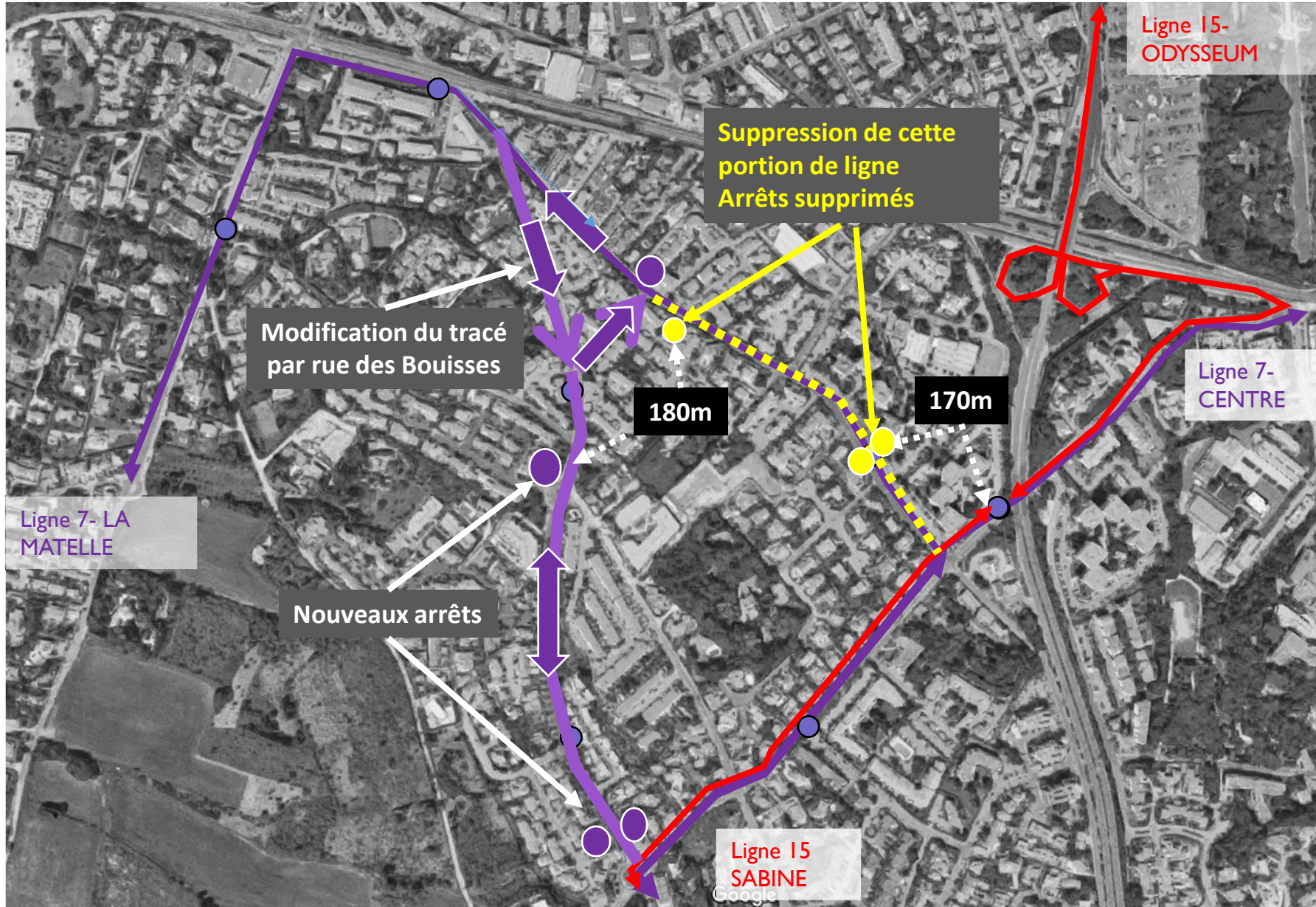
- Limiter le trafic de l'avenue Monsieur Teste à la circulation riveraine
- Supprimer le shunt de l'avenue de la Liberté
- Réduire la vitesse de circulation en dessous des 30 KM/H

Rue Monsieur TESTE : Propositions nouveau schéma de circulation

Mise en tête-bêche du croisement Avenue de Monsieur Teste et Rue Gustave Eiffel - préconisation 3



Propositions modification ligne bus 7 à compter du lundi 7 mars



PROPOSITIONS D'AMENAGEMENTS PAR SECTEURS

Entre la rue des Bouisses et l'avenue du Pont de Lavérune

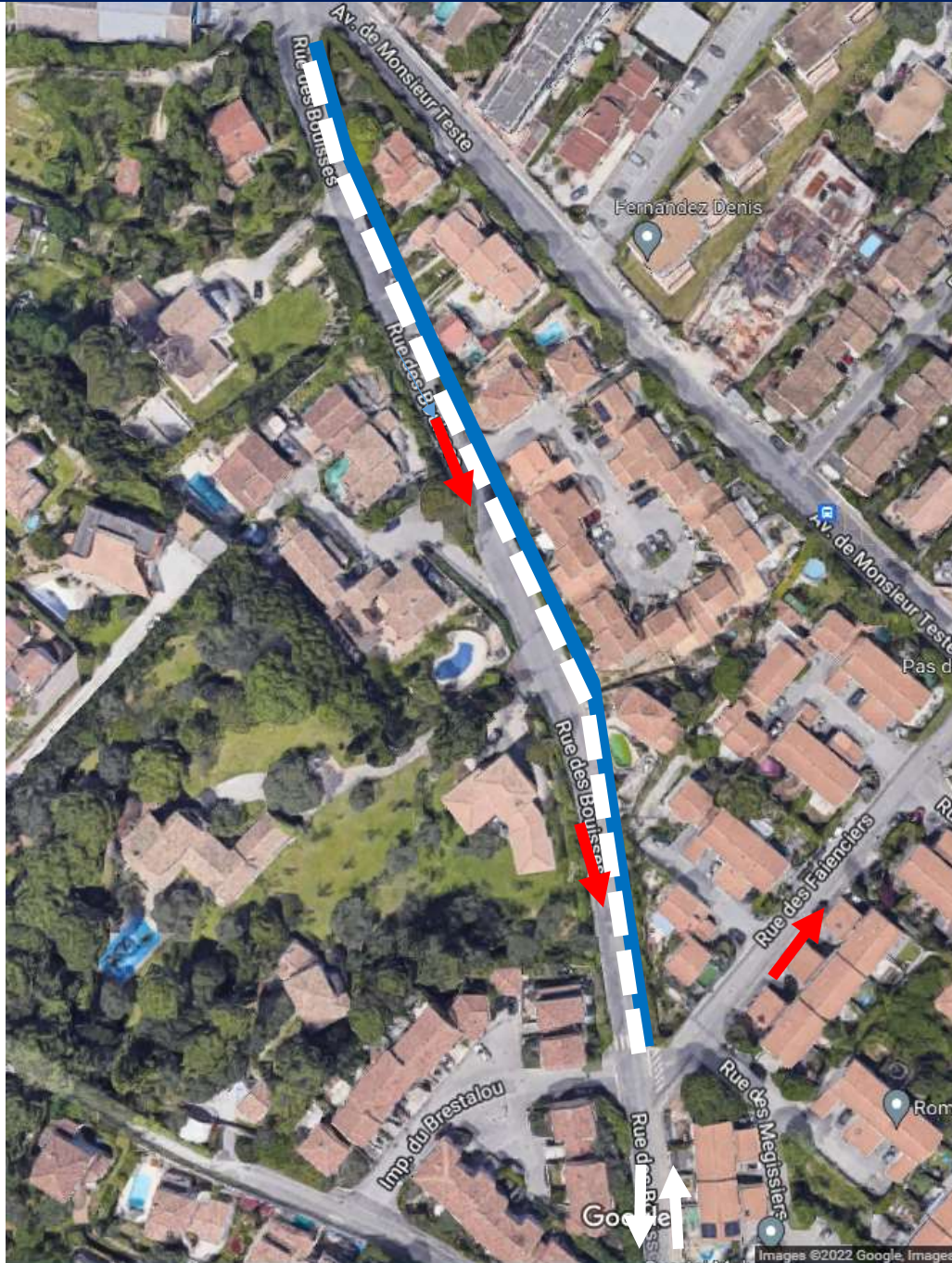
Pep's - Atelier



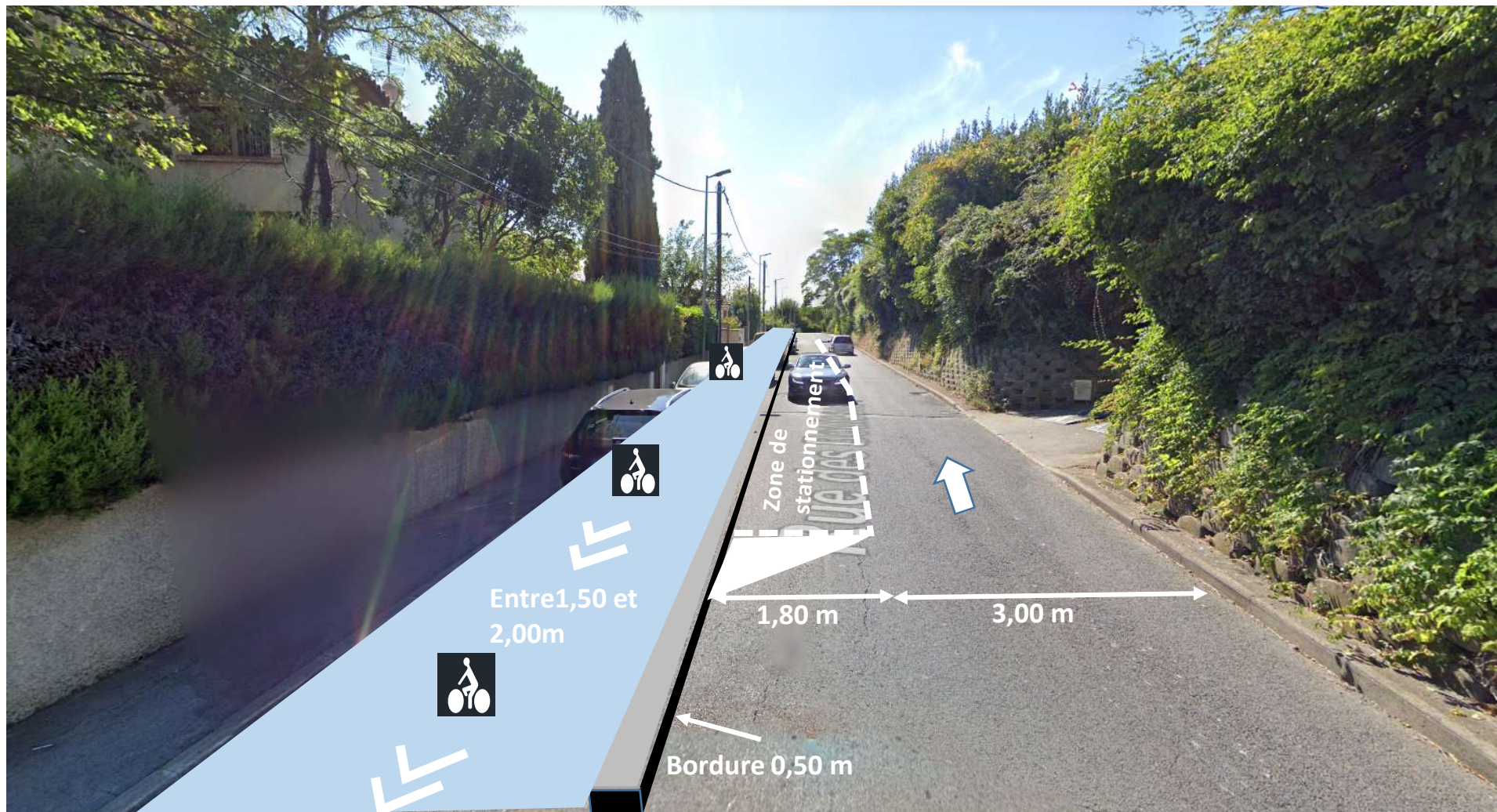
Avenue Monsieur Teste proposition aménagement cyclable par secteur



Rue des Bouisses : Aménagement Secteur 1

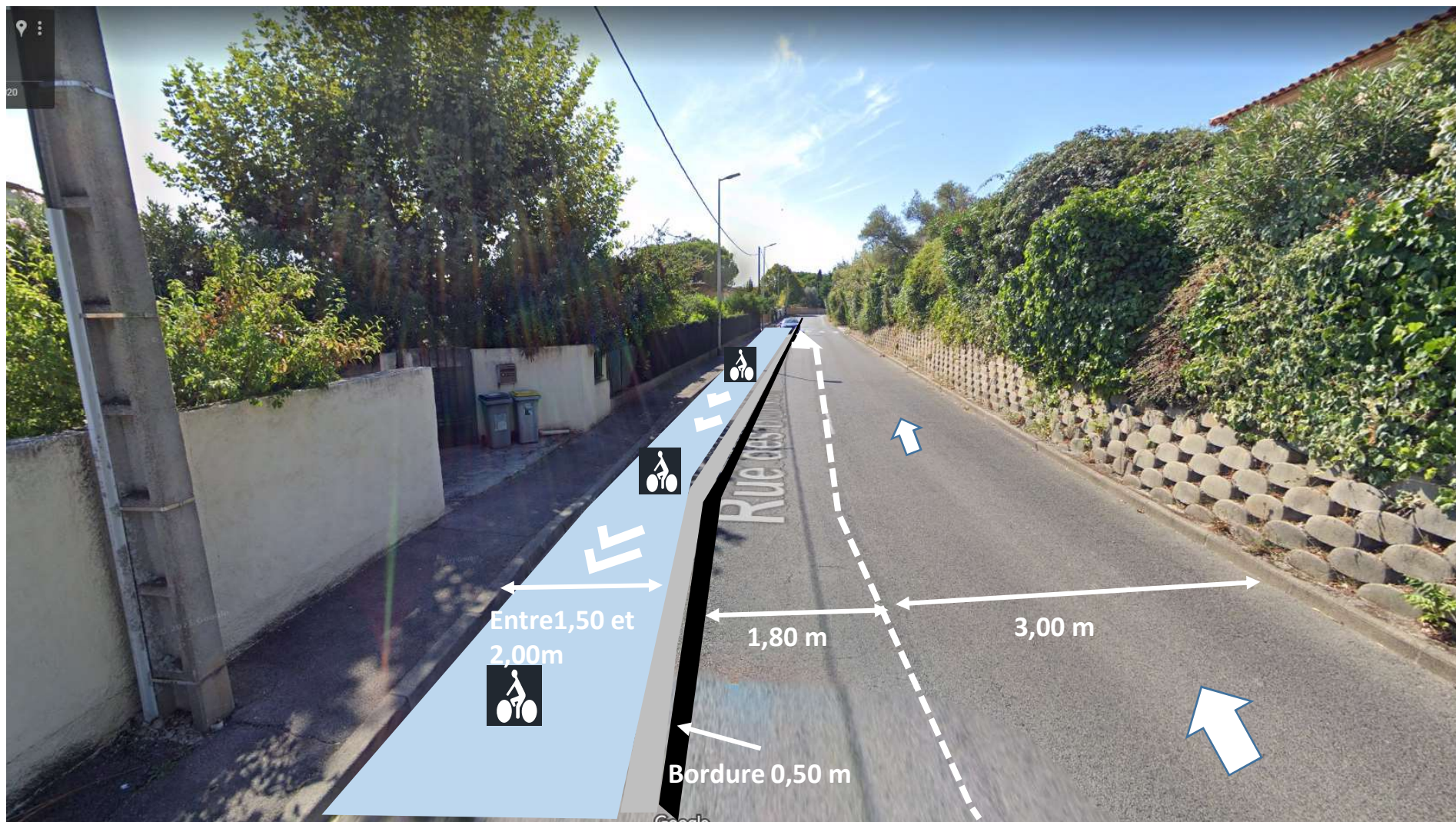


Création d'une piste cyclable sécurisée à contresens
Conservation du stationnement



Rue des Bouisses : aménagement secteur 1

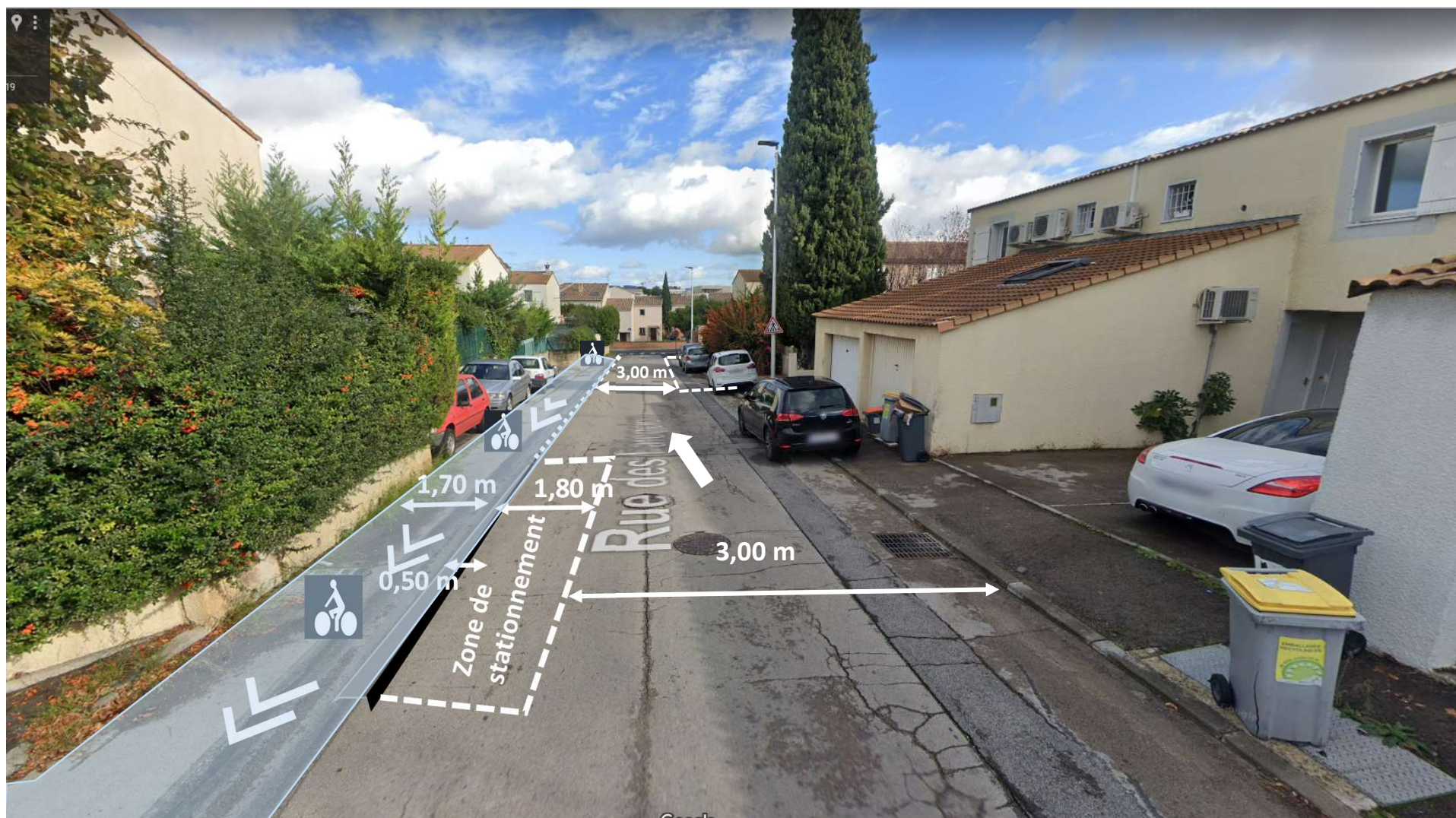
Création d'une piste cyclable sécurisée à contresens
Création de stationnement



Rue des Faienciers : Aménagement Secteur 2



Création d'une piste cyclable sécurisée à contresens
Création de stationnement en chicanes

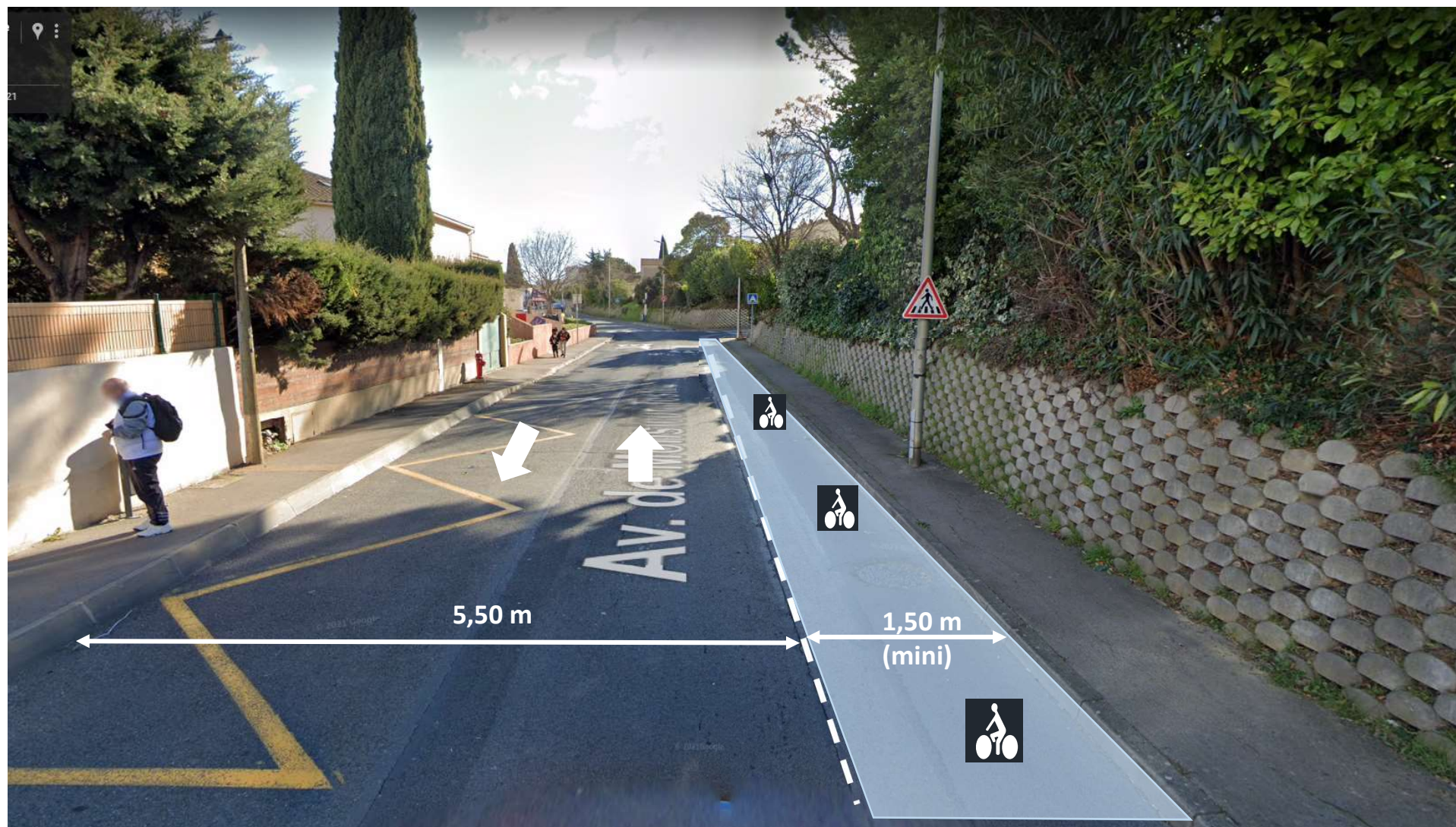


Avenue Monsieur Teste: Aménagement Secteur 3



Avenue Monsieur Teste entre Bouisses et Faïenciers : aménagement secteur 3

Aménagement d'une bande cyclable sécurisée (sens montant)
Maintien du stationnement



Avenue Monsieur Teste entre rue des Faïenciers et rue Gustave Eiffel : Aménagement Secteur 4



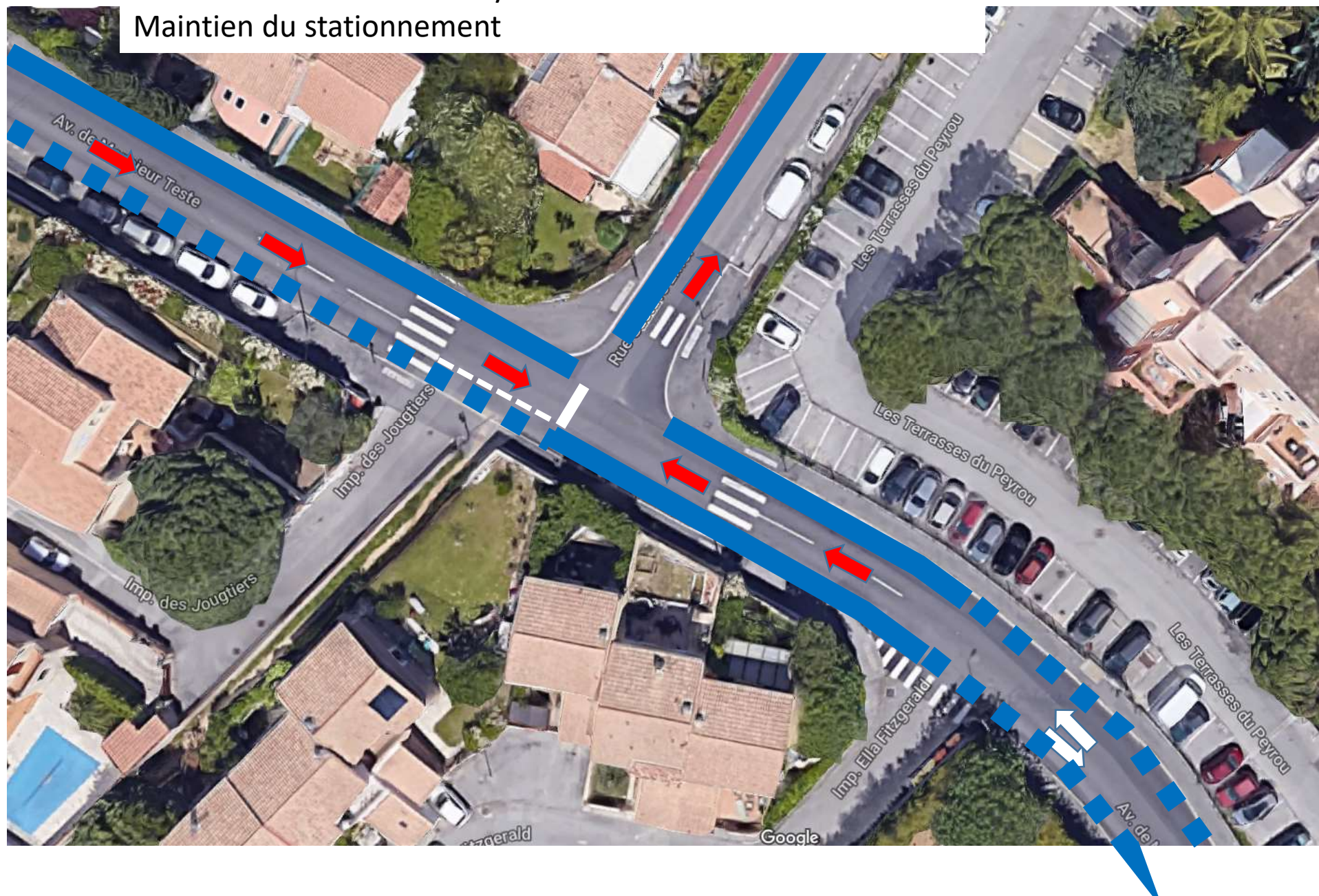
Avenue Monsieur Teste entre rue des Faïenciers et rue Gustave Eiffel: aménagement secteur 4

Aménagement d'une piste cyclable sécurisée à contresens et d'une bande cyclable
Maintien du stationnement



Aménagement carrefour Carrefour Monsieur Teste /Gustave Eiffel secteur 5

Continuité des itinéraires cyclables au carrefour en tête bêche
Maintien du stationnement



rué Gustave Eiffel : Aménagement Secteur 6



Aménagement d'une piste cyclable sécurisée à contresens
 Maintien du stationnement



Avenue Monsieur Teste entre rue du Pont de Lavérune et rue Gustave Eiffel : Aménagement Secteur 7



Avenue Monsieur Teste entre rue du Pont de Lavérune et rue Gustave Eiffel : Aménagement Secteur 7

Aménagement d'une bande cyclable sécurisée (sens montant)



AMENAGEMENTS PREVUS A MOYEN TERME 2022 /2023

Avenue Monsieur Teste

de la rue des Grèzes jusqu'à la rue des Bouisses,

Pep's - Atelier



Avenue Monsieur Teste proposition aménagement définitif en lien avec le PUP fin 2022 / 2023



PROPOSITION D'AMENAGEMENT devant l'opération immobilière



PROPOSITION D'AMENAGEMENT au droit de la Résidence Eurydice



PROPOSITION D'AMENAGEMENT jusqu'au carrefour des Grèzes

