

RAVAGEURS ET LUTTE BIOLOGIQUE

▪ Depuis 1995, la Ville de Montpellier développe des méthodes de lutte biologique contre plusieurs espèces cibles. Voici les agents pathogènes rencontrés à Montpellier, pour lesquels la lutte biologique doit être pratiquée :

LA CHENILLE PROCESSIONNAIRE

- **Symptômes :** pré-nids tissés discrets et apparition de touffes d'aiguilles de pin jaunes, puis développement d'un cocon blanc volumineux.
- **Moyens de lutte :**
 - Favoriser l'installation des prédateurs de la chenille comme la mésange par la pose de nichoirs.
 - Utiliser des pièges à phéromones pour capturer les papillons mâles.
 - Supprimer les branches porteuses de pontes, pré-nids ou nids, puis les brûler. Cette méthode reste la plus efficace, d'où l'importance de bien repérer les pré-nids dès leur formation.

LA MINEUSE DU MARRONNIER

- **Symptômes :** dessèchement et brunissement des feuilles nécrosées, s'ensuit une défoliation prématurée de l'arbre.
- **Moyens de lutte :** piégeage à phéromones. Les feuilles atteintes doivent être ramassées et brûlées. Les marronniers ne sont plus aujourd'hui plantés à Montpellier, car peu adaptés au climat.

LA PYRALE DU BUIS

- **Symptômes :** les feuilles brunissent, sèchent et finissent par tomber. Présence de cocons, de toiles à la base des arbustes et sur les feuilles, ainsi que des chenilles.
- **Moyen de lutte :** la Ville teste un piégeage des papillons par confusion sexuelle.

LE CHARANÇON ET LE PAPILLON DU PALMIER

- **Symptômes :** les feuilles sont abîmées (perforées, incomplètes...) et la croissance de la couronne du palmier est diminuée. À un stade plus avancé, la couronne est déformée et penche vers le bas, puis le palmier meurt.
- **Moyen de lutte :** à l'heure actuelle, il n'y a pas de moyen de lutte efficace. L'Agence Nationale de Sécurité Sanitaire de l'Alimentation, de l'Environnement et du Travail, a indiqué que la lutte contre le charançon rouge était perdue d'avance sur le pourtour méditerranéen et que toutes les espèces de palmiers y étaient sensibles. La Ville évite donc aujourd'hui de planter toutes les espèces de palmiers.

LES PUCERONS

Certains arbres comme le tulipier, l'arbre de Judée ou encore le tilleul peuvent être attaqués par les pucerons. Un traitement préventif au savon noir permet de prévenir leur installation. Lorsque l'attaque est avérée, un lâcher de larves de coccinelles peut être effectué pour lutter efficacement contre les pucerons.



PIÈGE À PHÉROMONES CONTRE LA CHENILLE PROCESSIONNAIRE



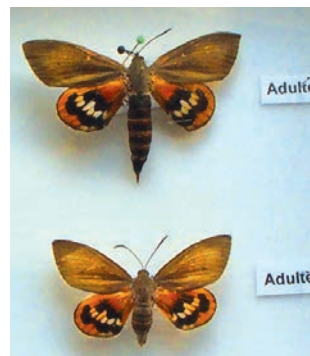
SYMPTÔMES DE LA MINEUSE DU MARRONNIER



CHENILLE DE PYRALE TISSANT UN COCON



CHARANÇON ROUGE DU PALMIER



PAYSANDISIA ARCHON



La diversification des espèces d'arbres et les mesures prophylactiques sont essentielles pour limiter l'impact des ravageurs.