

HANDI'COM

VIVRE ET FAIRE ENSEMBLE

PROGRAMME



DU 12 AU 15 NOVEMBRE 2019

**HÔTEL DE VILLE ||| GYMNASSE JEAN BOUIN ||| MAISONS POUR TOUS
RESEAU DES MEDIATHEQUES ||| CINEMA NESTOR BURMA
AGORA CITÉ INTERNATIONALE DE LA DANSE ||| PAVILLON POPULAIRE
MOCO MONTPELLIER CONTEMPORAIN LA PANACEE ||| VICTOIRE 2
SITE ARCHÉOLOGIQUE LATTARA - MUSÉE HENRI PRADES
MUSEE FABRE**

PHILIPPE SAUREL
MAIRE DE MONTPELLIER
PRÉSIDENT DE LA MÉTROPOLE


montpellier
méditerranée
métropole


M
Montpellier

ÉDITO

Handi'Com a pour ambition depuis de nombreuses années, de faciliter le vivre ensemble et l'inclusion des personnes en situation de handicap.

600 écoliers de CM1 et CM2 participeront à des ateliers dynamiques et participatifs pour devenir de véritables handi-citoyens.

Dans ce programme, retrouvez toutes les activités des Maisons pour tous et des établissements culturels qui participent à Handi'Com.

Du sport, sous le marrainage de Lisa Clary (Handibasket), de la culture, des animations, Handi'Com est la semaine de partage et de sensibilisation pour tous et par tous.



Philippe SAUREL

Maire de la Ville de Montpellier
Président de Montpellier Méditerranée Métropole



Annie YAGUE

Adjointe au Maire,
déléguée aux Affaires sociales, au Handicap
et à l'Accessibilité
Vice-présidente du CCAS de Montpellier



PROGRAMME

**MARDI 12 - JEUDI 14 ET
VENDREDI 15 NOVEMBRE 2019**

DE 9H À 17H

HÔTEL DE VILLE

Salle des Rencontres

*Inauguration mardi 12 à 10h
en présence de Lisa Clary.*

© Régis Hazentius



Sensibilisation d'une heure de 600 élèves de 20 classes de CM1-CM2 de la Ville de Montpellier aux thématiques du handicap autour d'ateliers dynamiques et participatifs.

ESPACE DÉFICIENCE MOTRICE :

Mobil'Hand : parcours de mise en situation de handicap physique et visuel permettant l'expérimentation des principaux obstacles du quotidien d'une personne à mobilité réduite.

ESPACE DÉFICIENCE VISUELLE :

ateliers tactiles, découverte du braille, activités sensorielles dans le noir.

ESPACE DÉFICIENCE AUDITIVE :

ateliers d'initiation à la langue des Signes Français (LSF), dangers du bruit.

ESPACE HANDI'SPORT :

Boccia, aviron indoor, Soft Arc, Tandem.



SPORTS

MERCREDI 13 NOVEMBRE 2019

Dédiée au sport partagé, la Journée permet à des équipes d'enfants valides et en situation de handicap de réaliser les mêmes activités sportives et de dépasser ensemble leurs limites.

9h-12h : rencontres sportives entre des enfants des Centres de Loisirs autour de différentes activités : boccia, cecifoot, torball, handibasket, etc, animées par les animateurs sportifs du service des Sports et Ligue Sport Adapté Occitanie.

14h-17h : tournois et ateliers entre les jeunes du MBM (Montpellier Basket Mosson) et les adultes du MHBA (Montpellier Handi Basket Association).
Ouvert au public.



GYMNASSE JEAN BOUIN

Quartier Mosson

18H : match Gala Exhibition Handi Basket. *Ouvert au public.* Avec la participation de Monsieur le Maire. Clubs : BLMA (Basket Lattes Montpellier-Méditerranée-Métropole Association), MHBA (Montpellier Handi'Basket Association) et MBM (Montpellier Basket Mosson).



© Métropole de Montpellier



PROGRAMME DES LIEUX CULTURELS

MARDI 12 NOVEMBRE 2019

PROJECTION

DE 13H30 À 16H

Tout public - Gratuit

Informations et inscription au
04 67 16 34 20, à l'accueil ou par
courriel : f.richer@montpellier3m.fr ou
v.pahin@montpellier3m.fr

Médiathèque Shakespeare

150, avenue Paul Bringuier - Montpellier
Tramway ligne 3 station Les Tonnelles ou
Bus Ligne 10 et ligne La ronde, arrêt Les Tonnelles.



CINÉMA

J'irai où tu iras

DE 13H30 À 16H

Tout public - Tarif : 5 euros

Alice et le maire

À 16H

Tout public - Tarif : 5 euros

Séance avec sous-titrages SME et
renforcement auditif.

Informations au 04 67 61 00 61 ou par
courriel : emilie.menguy@ville-montpellier.fr

Cinéma Nestor Burma

2 rue Marcellin Albert - Montpellier
Tramway ligne 3 station Celleneuve ou
Bus ligne 10 arrêt Celleneuve



MERCREDI 13 NOVEMBRE 2019

L'HEURE DU CONTE

À 10H15

*Tout public à partir de 4 ans - Entrée
libre dans la limite des places
disponibles.*

Informations au 04 67 13 49 99 ou par
courriel : l.akam@montpellier3m.fr

Médiathèque Aimé Césaire

Allée Rose de France - Castelnau le lez
Tramway ligne 2 station Clairval
Distance à l'arrêt : 500 mètres



ATELIER BRAILLE ET TACTILE

À 10H30

*Tout public à partir de 8 ans dans la
limite des places disponibles - Gratuit*

Initiation à la lecture et l'écriture du
braille au travers de jeux simples.

Inscription à partir du mardi 12 novembre,
à l'accueil ou au 04 99 06 48 13.

Contact par téléphone au 04 99
06 27 32 ou par courriel : homere.
mediatheques@montpellier3m.fr

Médiathèque centrale Emile Zola

218, boulevard de l'Aéroport international -
Montpellier

Salle de jeux au 1^{er} étage

Tramway lignes 1 et 4 station place de l'Europe



© Shutterstock

BÉBÉS SIGNES

À 10H30

*Enfants de 1 à 3 ans, dans la limite des
places disponibles - Gratuit*

Lectures et comptine avec les mots du
quotidien en langue des signes.

Informations et inscription au
04 67 65 90 90 ou par courriel :
y.khenfouf@montpellier3m.fr

Contact par téléphone au
04 67 65 90 89 ou par courriel :
s.droux@montpellier3m.fr

Médiathèque Jean Giono

30, rue Gaston Bazille - Pérols
Tramway ligne 3 station Pérols centre



BÉBÉS JOUEURS

DE 10H30 À 11H30

Tout public de 9 mois à 3 ans, dans la limite des places disponibles - Gratuit

Découverte de jeux simples avec les tout-petits, les assistantes maternelles, les parents.

Informations et inscription au 04 67 69 97 17 ou 04 67 69 97 44 et par courriel: mediathequegeorgesand@montpellier3m.fr

Médiathèque George Sand
235, boulevard des Moures - Villeneuve lès Maguelone
Bus n°32 arrêt Olivier de Bohème



© Shutterstock

MUSÉE FABRE

À 14H30

Tarif : 5,50 euros

Visite découverte bilingue LSF. Sensibilisation à l'utilisation des vidéos-guides LSF en autonomie.

Capacité d'accueil 12 personnes. Réservation obligatoire par téléphone au 04 67 14 83 22 ou par courriel : contact.museefabre@montpellier3m.fr

Musée Fabre
39, boulevard Bonne Nouvelle - Montpellier
Tramway lignes 1 et 2 stations Comédie ou Corum



© Métropole de Montpellier

AGORA DE LA DANSE

À 15H

Tout public - Gratuit

Visite de l'Agora en langue des signes française.

Sur inscription au 04 67 60 06 13 ou par courriel : sl@montpellierdanse.com

Agora de la danse
18, rue Sainte Ursule - Montpellier
Tramway lignes 1 et 4 station Louis Blanc



© Métropole de Montpellier

5

JEUDI 14 NOVEMBRE 2019

EXPOSITION PHOTOGRAPHIQUE

VALIE EXPORT

À 16H

Tout public - Gratuit

Visite «voir autrement» pour personnes non-voyantes et voyantes.

Informations et réservation au 04 67 66 88 91 ou par courriel visites@ville-montpellier.fr

Pavillon Populaire - Esplanade Charles de Gaulle - Montpellier
Tramway lignes 1 et 2 station Comédie
Lignes 3 et 4 arrêt Corum



EXPOSITION

CAROLINE ACHAI NTRE, ESTRID LUTZ ET AMBERA WELLMANN

DE 15H À 17H

Tout public - Gratuit

Visite en LSF. Capacité d'accueil : 25 pers.

Renseignements et réservations au

04 99 58 28 00 ou par courriel :

mediation@moco.art ou reservation@moco.art

MOCO Montpellier Contemporain La Panacée

14, rue de l'École de Pharmacie - Montpellier

Tramway lignes 1, 2, 4 station Corum

Lignes 1 et 4 arrêt Louis Blanc



CONCERT MUSIQUES DU MONDE,
ELECTRO, ACOUSTIQUE, POÉTIQUE

INTERZONE + PEEMAÏ

À 20H

*Tout public - Tarif plein 15€, réduit 12€,
adhérent 8€, Yoot 5€*

Renseignement au 04 67 47 91 00 ou

par courriel : info@victoire2.com et
promo@victoire2.com

Capacité : 30 personnes - Réservation
dans les points de vente habituels et sur
www.victoire2.com

Victoire 2

2, rue Théophraste Renaudot - St Jean de Védas

Tramway ligne 2 station Victoire 2



BÉBÉS SENS

A 10H

*Pour les enfants à partir de 2 ans
accompagnés d'un adulte - Gratuit*

Une variété d'activités qui favorise
la stimulation sensorielle de bébé.

Accompagné d'un adulte, il va explorer
ses 5 sens.

Informations et inscription mardi 5

novembre à 14h30 à l'accueil, au

04 67 27 17 15 ou par courriel :

m.flavier@montpellier3m.fr

Médiathèque Victor Hugo - Salle d'animation

207, rue Guillaume Janvier - Montpellier

Tramway ligne 2 station Mas Drevon

Bus n°6 arrêt Guillaume Janvier



ATELIER CRÉATION DE LIVRES

DE 13H30 À 16H

Tout public - Gratuit

L'atelier se déroule sur 3 séances (une
séance par mois)

Informations et inscription au

04 67 16 34 20, à l'accueil ou par courriel

f.richer@montpellier3m.fr ou v.pahin@
montpellier3m.fr

Médiathèque Shakespeare - salle d'animation

150, avenue Paul Bringuier - Montpellier

Tramway ligne 3 station Les Tonnelles

Bus n°10 et La ronde, arrêt Les Tonnelles



COMPTINES MIMÉES

À 10H15

Tout public de 0 à 3 ans - Gratuit

Informations et inscription au

04 67 13 49 99 ou par courriel :

l.akam@montpellier3m.fr

Médiathèque Aimé Césaire

Allée Rose de France - Castelnau le lez

Tramway ligne 2 station Clairval



© Shutterstock



MIDI MUSIQUE DU CONSERVATOIRE AU MUSÉE FABRE :

AUDITION MULTI-INSTRUMENTALE ET ACCOMPAGNEMENT PIANO AVEC LES ÉLÈVES DU CONSERVATOIRE

DE 12H30 À 13H30

Tout public – Gratuit dans la limite des places disponibles.

Découvrir les collections en musique...

Renseignements au 04 67 66 88 40 ou par courriel :

conservatoire@montpellier3m.fr et sur le site conservatoire.montpellier3m.fr ou au 04 67 14 83 22 ou par courriel : contact.museefabre@montpellier3m.fr

Auditorium - Musée Fabre

39, boulevard Bonne Nouvelle - Montpellier

Tramway lignes 1, 3 et 5 station Corum

Lignes 1 et 3 station Comédie



© Métropole de Montpellier

VENDREDI 15 NOVEMBRE 2019

VISITE DÉCOUVERTE ADAPTÉE DES COLLECTIONS PERMANENTES, PARCOURS ANCIEN ET MODERNE DU MUSÉE FABRE POUR PERSONNES MAL-VOYANTES

A 14H30

Tout public - Tarif : 5,50€

Capacité : 10 personnes

Renseignements et réservation au

04 67 14 83 22 ou par courriel : contact.museefabre@montpellier3m.fr

Musée Fabre

39, boulevard Bonne Nouvelle - Montpellier

Tramway lignes 1 et 2 station Comédie ou Corum



CONCERT REGGAE, SOUL

VANUIE + FLOX

À 20H

Tout public - Tarif plein 18€, réduit 15€, adhérent 11€, Yoot 5€

Réservation dans les points de vente habituels et sur www.victoire2.com

Capacité : 30 personnes

Renseignement au 04 67 47 91 00 ou par courriel : info@victoire2.com et promo@victoire2.com

Victoire 2

2, rue Théophraste Renaudot - St Jean de Védas

Tramway ligne 2 station Victoire 2



JEUX VIDÉO

DE 16H30 À 18H30

Dès 7 ans – Gratuit dans la limite des places disponibles

Venez-vous amuser seul, entre amis, en famille sur les consoles de la Médiathèque.

Renseignements, inscription au

04 67 69 97 17 ou par courriel :

mediathequegeorgesand@montpellier3m.fr

Médiathèque George Sand

235, boulevard des Moures - Villeneuve lès Maguelone

Bus n°32 arrêt Olivier de Bohème



MAIS AUSSI...

SAMEDI 16 NOVEMBRE 2019

SAMEDI DE JOUER AUX JEUX DE SOCIÉTÉ !

DE 10H À 12H

Tout public – Gratuit (dans la limite des places disponibles)

Renseignements au 04 67 27 17 15 ou par courriel : m.flavier@montpellier3m.fr

Médiathèque Victor Hugo - Salle d'animation

207, rue Guillaume Janvier - Montpellier

Tramway ligne 2 station Mas Devon

Bus n°6 arrêt Guillaume Janvier

Stationnement de parking « PMR » en toute proximité de la médiathèque.



DIMANCHE 17 NOVEMBRE 2019

SÉANCE DÉCOUVERTE CINÉ-MA

DIFFÉRENCE

en partenariat avec l'association Les enfants d'Hélène

DE 10H À 12H

Entrée libre - Gratuit

Renseignements au 04 67 61 00 61 ou par courriel :

emilie.menguy@ville-montpellier.fr

Cinéma Nestor Burma

2, rue Marcellin Albert - Montpellier

Tramway ligne 3 station Celleneuve

Bus n°10 arrêt Celleneuve



DU MARDI 5 NOVEMBRE AU SAMEDI 30 NOVEMBRE 2019

EXPOSITION ITINÉRANTE

LES CAPES QUI DES CAPES

Tout public - Gratuit

Réalisée par l'atelier d'arts plastiques du foyer de vie « L'Archipel de Massane » A.D.A.G.E.S.

Informations au 04 67 27 17 10 ou par courriel : d.lemoine@montpellier3m.fr

Médiathèque Victor Hugo

207, rue Guillaume Janvier - Montpellier

Tramway ligne 2 station Mas Drevon

Bus : n°6 arrêt Guillaume Janvier



PROGRAMME DES MAISONS POUR TOUS

DIMANCHE 10 NOVEMBRE 2019

DE 10H À 13H

Maison pour tous Georges SAND

(Centre)

Adultes - Gratuit

L'association « Singulier Pluriel » propose des ateliers de « Signadanse » (danse contemporaine et langue des signes).

Renseignements et inscription : mpt.sand@ville-montpellier.fr ou au 04 67 79 22 18



LUNDI 11 NOVEMBRE 2019

DE 14H À 15H30

Maison Pour Tous Frédéric CHOPIN

(Centre)

Tout public - Gratuit

Activités musicale et chant - Chorale de la Fédération des Aveugles de France.

Renseignements et inscription : mpt.chopin@ville-montpellier.fr ou au 04 67 72 61 83



DE 14H À 16H

Maison Pour Tous L'ESCOUTAÏRE

(Près d'Arènes)

Adultes niveau débutant et primo arrivants - Gratuit

L'association « Ouïe dire » propose des ateliers de Langue des signes.

Renseignements et inscription mpt.escoutaire@ville-montpellier.fr ou au 04 67 65 32 70



DE 14H15 À 16H15

Maison Pour Tous André CHAMSON

(Cévennes)

Adultes niveau confirmé - Gratuit

L'association « Handic'Art » propose un atelier peinture.

Renseignements et inscription : mpt.chamson@ville-montpellier.fr ou au 04 67 75 10 55



© Shutterstock



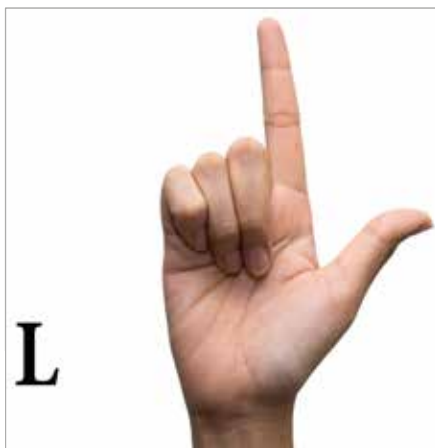
DE 18H À 20H

Maison Pour Tous Antoine DE SAINT - EXUPÉRY (Cévennes)

Adultes tous niveaux - Gratuit

L'association « Visuel LSF » propose des ateliers de Langue des signes pour adultes, tous niveaux.

Renseignements et inscription :
mpt.saintexupery@ville-montpellier.fr ou
au 04 67 47 30 90



© Shutterstock

MARDI 12 NOVEMBRE 2019

DE 14H À 15H

Maison Pour Tous Léo LAGRANGE (Mosson)

Adultes - Gratuit

Activités physiques et de détente adaptées aux personnes adultes diabétiques et en situation d'obésité réalisées par CODEP EPGV 34 (Comité Départemental Education Physique et Gymnastique Volontaire).

Renseignements et inscription :
mpt.lagrange@ville-montpellier.fr ou au
04 67 40 33 57

DE 14H15 À 16H

Maison Pour Tous André CHAMSON (Cévennes)

Adultes tout public tous niveaux - Gratuit

L'association « Handic'Art » propose un atelier théâtre mixte.

Renseignements et inscription :
mpt.chamson@ville-montpellier.fr ou au
04 67 75 10 55



MERCREDI 13 NOVEMBRE 2019

DE 9H30 À 11H

Maison Pour Tous Antoine DE SAINT-EXUPÉRY (Cévennes)

Enfants de 6 à 10 ans

L'association « Visuel LSF » propose des ateliers de Langue des signes « À toi de signer ! Kidsigne ».

Renseignements et inscription :
mpt.saintexupery@ville-montpellier.fr ou
au 04 67 47 30 90



© Shutterstock

DE 10H À 10H45

Maison Pour Tous Marcel PAGNOL (Cévennes)

Tout petits tous niveaux - Gratuit

L'association « Papillon signeur » propose des ateliers de Langue des signes et de comptines à quatre mains.

Renseignements et inscription :
mpt.pagnol@ville-montpellier.fr ou au
04 67 42 98 51



DE 11H À 12H
DE 13H30 À 15H30

Maison Pour Tous Marcel PAGNOL

(Cévennes)

Tout public niveau débutant - Gratuit

L'association « Papillon signeur » propose des ateliers de Langue des signes.

Renseignements et inscription :
mpt.pagnol@ville-montpellier.fr ou au
04 67 42 98 51



© Shutterstock

DE 14H À 16H

Maison Pour Tous Jean-Pierre CAILLENS

(Prés d'Arènes)

Tout public tous niveaux - Gratuit

L'association « Ouïe dire » propose des ateliers de Langue des signes.

Renseignements et inscription :
mpt.caillens@ville-montpellier.fr ou au
04 67 42 63 04



DE 16H À 16H45

Maison Pour Tous Marcel PAGNOL

(Cévennes)

Tout petits tous niveaux - Gratuit

L'association « Papillon signeur » propose des ateliers de Langue des signes et de comptines à quatre mains.

Renseignements et inscription :
mpt.pagnol@ville-montpellier.fr ou au
04 67 42 98 51



DE 16H30 À 17H50

MAISON POUR TOUS L'ECOUTAIRE

(Prés d'Arènes)

Enfants et adolescents de 6 à 15 ans - Gratuit

L'association « Ouïe dire » propose des ateliers de Langue des signes.

Renseignements et inscription :
mpt.escoutaire@ville-montpellier.fr ou
au 04 67 65 32 70



DE 17H À 18H30 ET DE 19H À 20H30

Maison Pour Tous Marcel PAGNOL

(Cévennes)

Adultes et adolescents tous niveaux - Gratuit

Chorale de l'association « Papillon signeur » en langue des signes française. Activités musicales et chant.

Renseignements et inscription :
mpt.pagnol@ville-montpellier.fr ou au
04 67 42 98 51



JEUDI 14 NOVEMBRE 2019

DE 10H20 À 11H50

Maison Pour Tous VOLTAIRE (Centre)

Adultes niveau débutant- Gratuit

L'association « Surdi 34 » propose des ateliers de Langue des signes.

Renseignements et inscription :
mpt.voltaire@ville-montpellier.fr ou au
04 99 52 68 45



© Shutterstock



DE 10H30 À 11H30

Maison Pour Tous Léo LAGRANGE

(Mosson)

Gratuit

Activités physiques et de détente adaptées aux personnes adultes diabétiques et en situation d'obésité réalisées par CODEP EPGV 34 (Comité Départemental Education Physique et Gymnastique Volontaire).

Renseignements et inscription :
mpt.lagrange@ville-montpellier.fr ou au
04 67 40 33 57

DE 14H30 À 16H

Maison Pour Tous François VILLON

(Cévennes)

Adultes tous niveaux - Gratuit

L'association «Handi yoga» propose des activités physiques et de détente.

Renseignements et inscription :
mpt.villon@ville-montpellier.fr ou au
04 67 45 04 57



© Shutterstock

VENDREDI 15 NOVEMBRE 2019

DE 9H15 À 11H15

Maison Pour Tous Jean-Pierre CAILLENS

(Près d'Arènes)

Tout public tous niveaux - Gratuit

L'association « Ouïe dire » propose des ateliers de Langue des signes.

Renseignements et inscription :
mpt.caillens@ville-montpellier.fr ou au
04 67 42 63 04



DE 14H À 16H

Maison Pour Tous Marie CURIE (Mosson)

Tout public tous niveaux - Gratuit

L'association «Les mains et signes» propose des ateliers de découverte de Langue des signes.

Renseignements et inscription :
mpt.curie@ville-montpellier.fr ou au
04 67 75 10 34



DE 14H15 À 16H

Maison Pour Tous André CHAMSON

(Cévennes)

Tout public niveau confirmé - Gratuit

Chorale de l'association Handic'Art de «chants divers ou d'ailleurs».

Renseignements et inscription :
mpt.chamson@ville-montpellier.fr ou au
04 67 75 10 55



DE 17H10 À 18H30

Maison Pour Tous L'ESCOUTAÏRE

(Près d'Arènes)

Enfants et adoslescents - Gratuit

L'association « Ouïe dire » propose des ateliers de Langue des signes.

Renseignements et inscription :
mpt.escoutaire@ville-montpellier.fr ou
au 04 67 65 32 70



© Shutterstock



**En partenariat avec
les associations membres du Comité
de Liaison et de Coordination
des associations de Personnes Handicapées
et malades chroniques (CLCPH)**

A2H • Adages • AFA • AFDOC • AFM • AFTC LR • APAJH 34 • APF 34 • APSH 34 • ARIS Occitanie • ASB Frédéric Peyson • AVH • Courir en solidaire • CDSA 34 • CREAM ORS-LR • CRIP UGECAM LR-MP • Différents comme tout le monde • Dyspraxique mais fantastique34 • Fédération des aveugles et amblyopes de France LR • FNATH • France Alzheimer 34 • France Dépression • France Parkinson 34 • GAMH • GIHP • Halte Pouce • HANDI SD • Handialogue • Handic'art • Comité départemental handisport Hérault • Information recherche Rétinite Pigmentaire (IRRP) • Les enfants d'Hélène • Mission Intégration • Montpellier Culture Sport Adapté (MCSA) • Musique et handicap 34 • ONCODEFI • Rescousse • Réseau • VADLR • Roule nature • Sésame Autisme Languedoc-Roussillon • Surdi 34 • trisomie 21 (30 et 34) • UDAPEL • UNAFAM • URIOPSS • Vaincre la Mucoviscidose •

En partenariat sportif avec

Le Service des Sports de la Ville de Montpellier • Montpellier Basket Mosson (MBM) • Montpellier Handi Basket Association (MHBA) • Comité Départemental Handisport Hérault •

En partenariat social et culturel avec

Le service des Maisons pour tous • La direction de la Culture et du Patrimoine •

(liste non exhaustive au moment de l'impression)

MAIRIE DE MONTPELLIER

Service de la Cohésion sociale
1, place Georges Frêche - 34267 Montpellier Cedex 2
Tél. 04 67 34 70 00

 Tramway 1 et 3, station "Moularès - Hôtel de Ville"
Tramway 4, station "Georges Frêche - Hôtel de Ville"

MONTPELLIER MÉDITERRANÉE MÉTROPOLE

50, place Zeus
34961 Montpellier cedex 1
Tél. 04 67 13 60 00

 Tramway 1, stations Léon Blum et place de l'Europe
Tramway 4, station place de l'Europe

GYMNASÉ JEAN BOUIN

 125, avenue du Biterrois - 34080 Montpellier
Tramway 1, station Halles de la Paillade

TOUT LE PROGRAMME SUR
montpellier3m.fr
montpellier.fr

