

Parlons
Ville

PLAN D' ACTIONS DE QUARTIER

FIGUEROLLES



montpellier
méditerranée
métropole



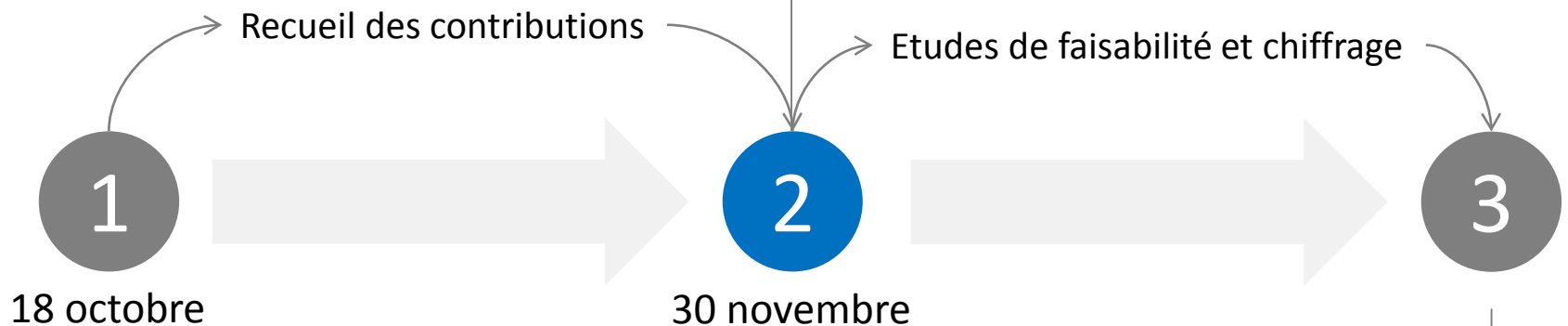
Grand
Cœur

Réunion Publique

MERCREDI 30 NOVEMBRE 2016

Objectif de la réunion

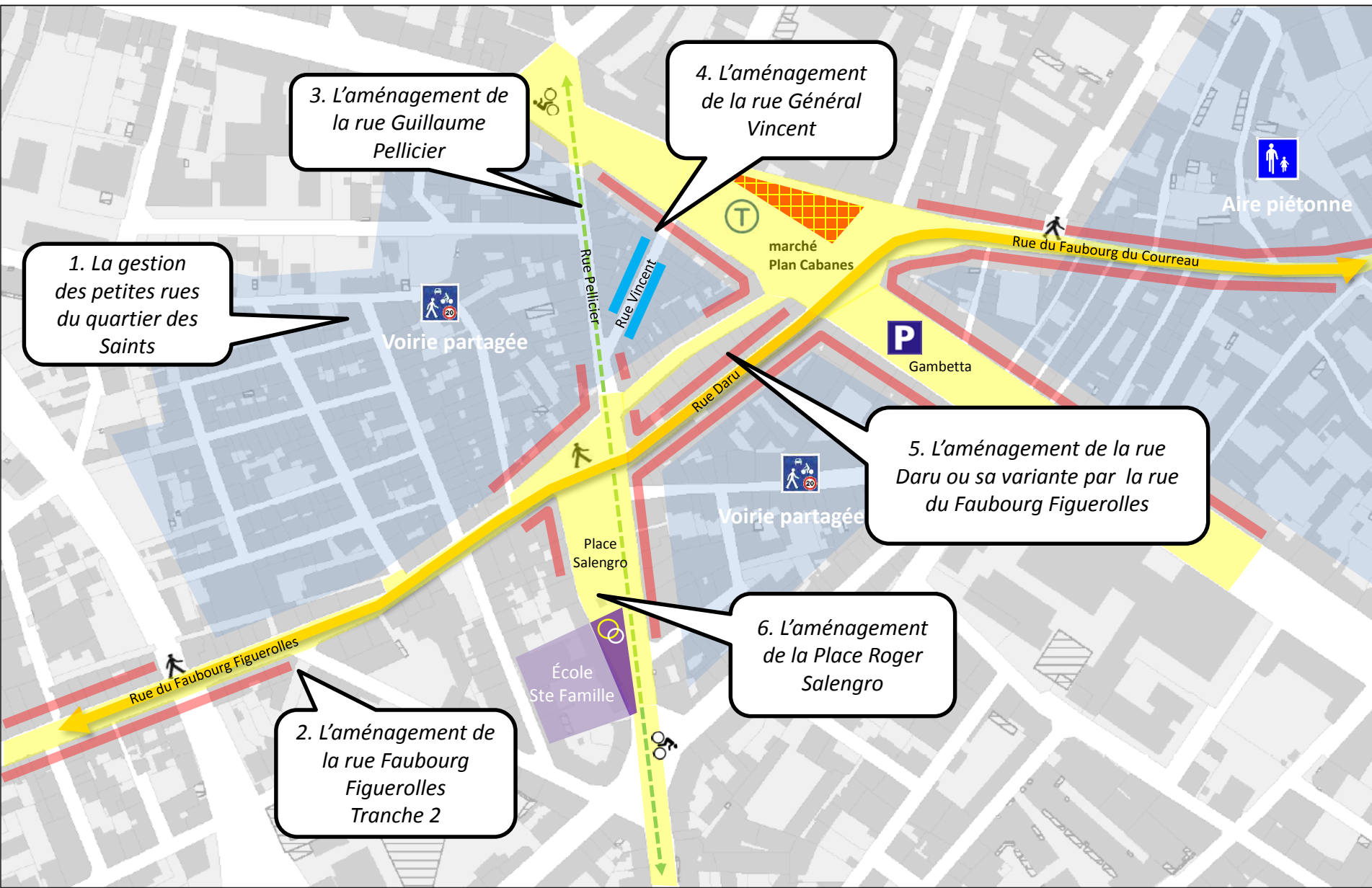
- Rendre compte des **contributions**
- Consolider les **options d'aménagement** proposées pour chaque lieu de projet (focus sur la place Salengro)



- Partager le **diagnostic** à l'échelle du quartier
- Mettre en débat les **orientations d'aménagement** pour chaque lieu de projet (focus sur la place Salengro)

- Présenter un **plan d'actions de quartier** avec :
- les **solutions** d'aménagement retenues
 - leur **coût** estimé
 - leur **planning** de réalisation

Rappel des projets soumis à la concertation



Les contributions

Les résultats de l'enquête réalisée par le Conseil Citoyen Figuerolles (162 questionnaires traités)

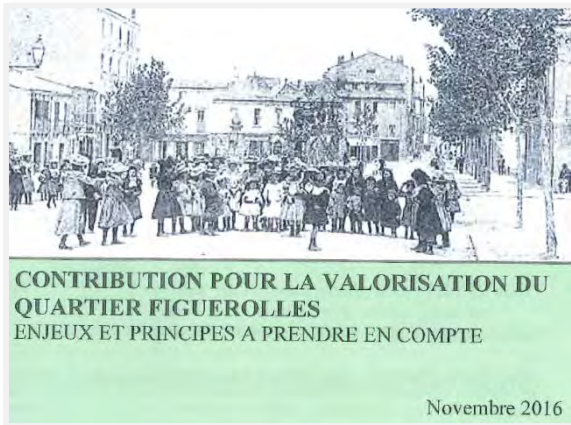
1- A quoi voulez-vous donner la priorité sur la place (notez de 1 à 5): 1 = priorité

La circulation	:	5
Le stationnement	:	4
Les jeux pour enfants	:	2
Un espace pour les piétons	:	1
Piste cyclable	:	3

10- Utilisation de la rue Daru : souhaiteriez-vous un espace partagé ou une rue totalement piétonne ?

Espace partagé !

Le dossier de synthèse réalisé par un collectif d'habitants avec l'appui de membres de l'association Salengro in Vivo



Les contributions

Les prises de parole lors de la première réunion publique du 18 octobre



Les contributions individuelles réceptionnées sur la boîte e-mail
mairie@ville-montpellier.fr

La contribution des représentants de l'école Sainte-Famille Saint-Charles

1. Petites rues du quartier des Saints

Rappel des objectifs

Donner la priorité aux piétons
Développer l'ambiance végétale
Rationaliser le stationnement



L'enjeu des micro-fleurissements



1. Rue du Faubourg Figuerolles
2. Rue de Metz
3. Rue Saint Blaise



Demandes à étudier
avec la Direction
Paysage et Biodiversité



Les questions de propreté

Constat : des fréquences élevées mais un résultat insatisfaisant

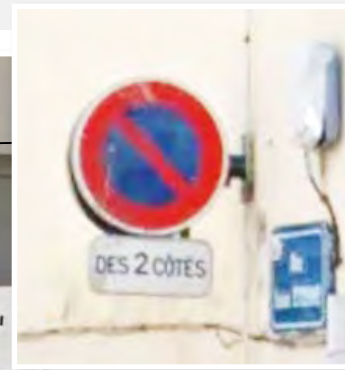
Balayage manuel : 1 passage par jour

Nettoiemnt mécanisé avec balayeuse-laveuse : 2 passages par semaine

Problème : le passage des engins de nettoyage est rendu difficile voire impossible en raison du stationnement gênant.



Enjeu :
Garantir l'accès des engins
de nettoyage
**ET des véhicules de
pompiers !**



Propositions :

- Planter des dispositifs anti-stationnement sur la base d'un repérage concerté avec les habitants
- Matérialiser le stationnement autorisé en tenant compte de sens uniques à régler
- Programmer une « opération propreté »

Les questions de circulation

Constat :

- des vitesses perçues comme excessives
- des accès contraints
- des sens de circulation à clarifier



Propositions :

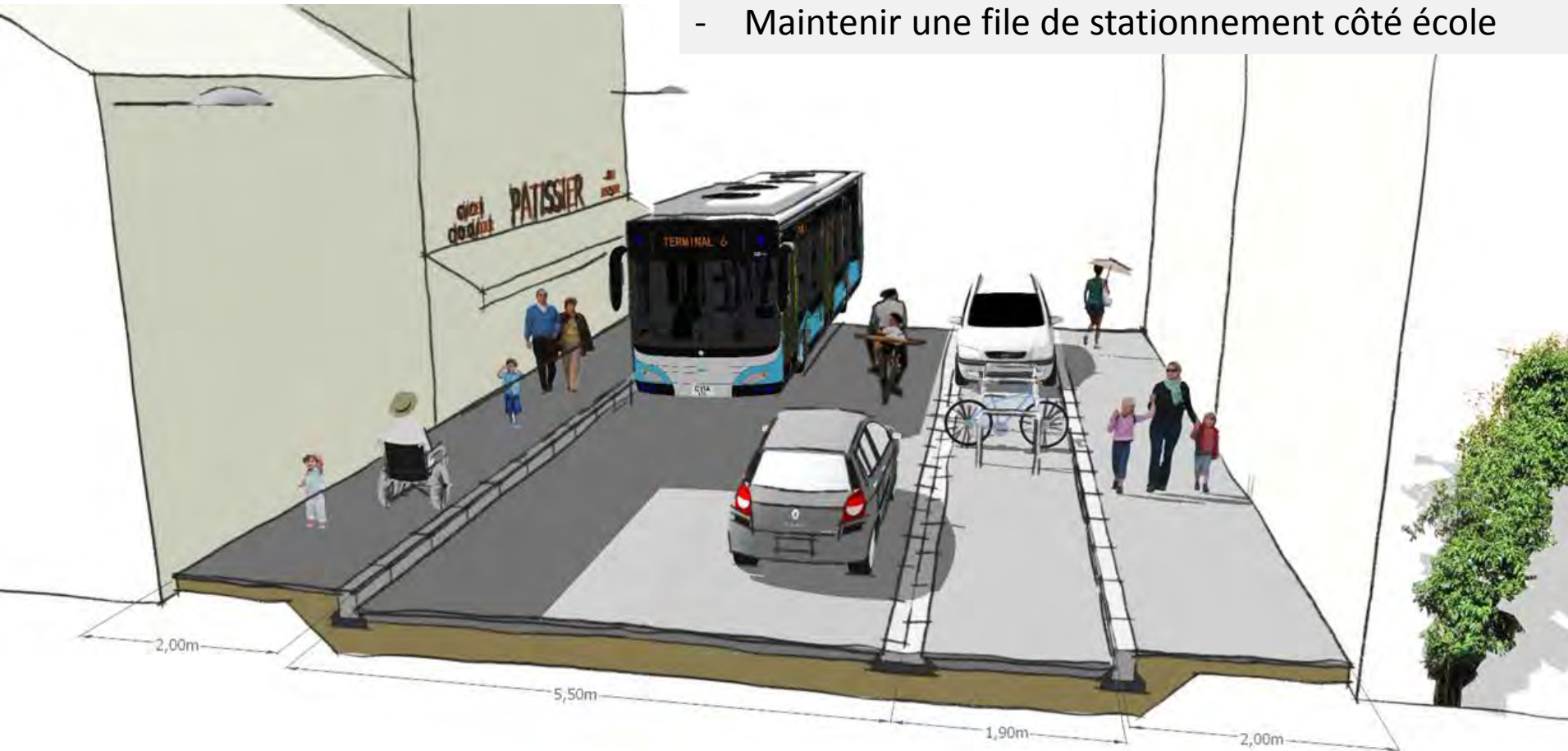
- Mettre en place une **zone de rencontre** limitée à 20 Km/h avec priorité aux piétons et aux cycles
- Organiser un stationnement alterné pour réduire les vitesses
- **Mettre à sens unique la rue du Nord** et les rues transversales
- Soumettre à la concertation d'autres adaptations éventuelles du **plan de circulation** (étude en cours)



2. Rue du Faubourg Figuerolles

Rappel des aménagements proposés

- Rénover la chaussée
- Elargir les trottoirs
- Maintenir une file de stationnement côté école

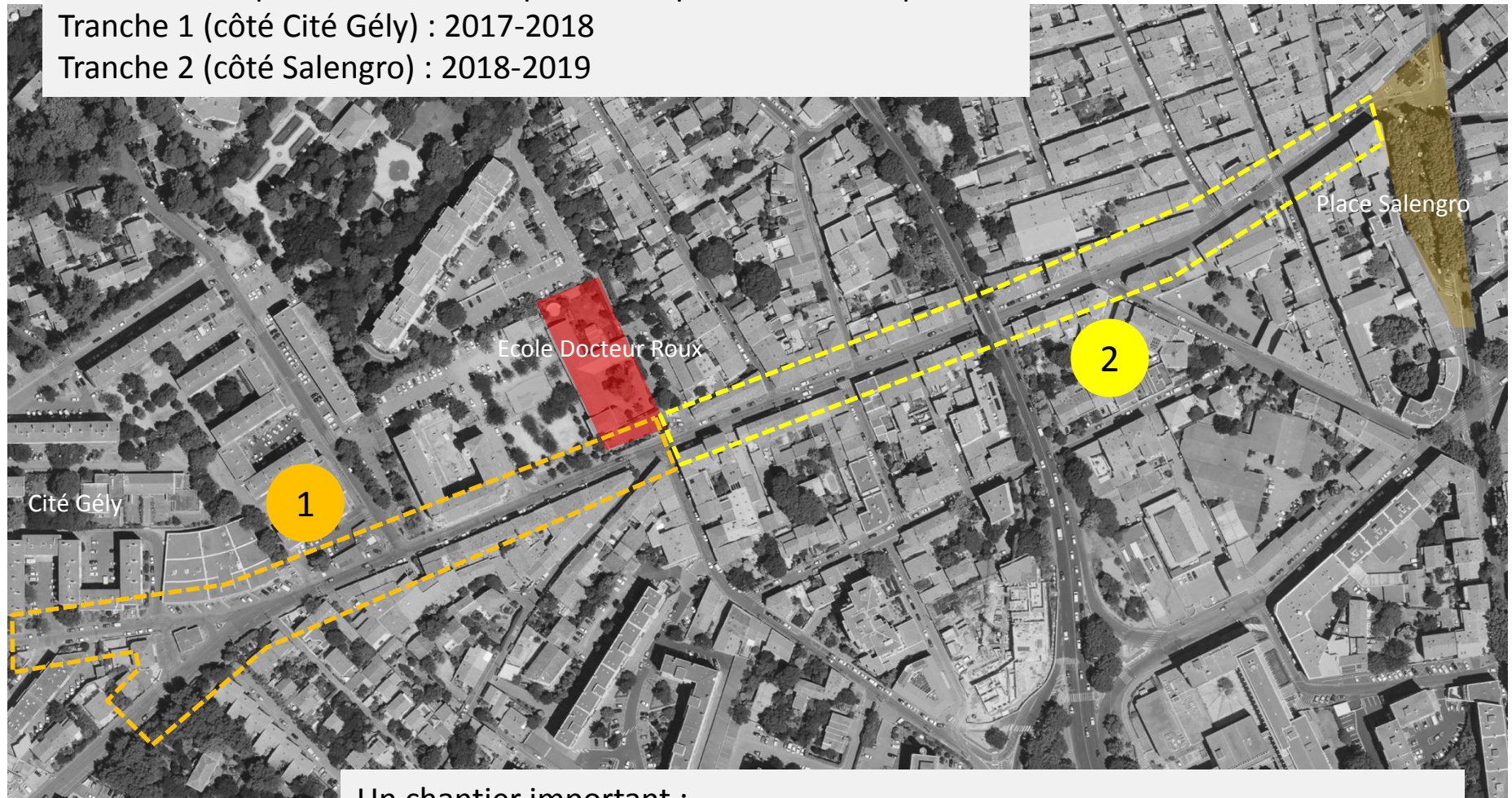


Un projet, 2 tranches opérationnelles

Un chantier à phaser dans le temps et à adapter à la vie du quartier

Tranche 1 (côté Cité Gély) : 2017-2018

Tranche 2 (côté Salengro) : 2018-2019



Un chantier important :

- des réseaux souterrains (eau potable, énergie, télécom, etc.) à reprendre
- des réseaux aériens à enterrer



Attentes exprimées : végétaliser la rue

Constat : Peu de possibilités de plantation d'arbres en raison de la présence des réseaux souterrains

Propositions :

1. Planter un arbre à l'angle de la rue de Metz
2. Etudier la végétalisation des murs pignons



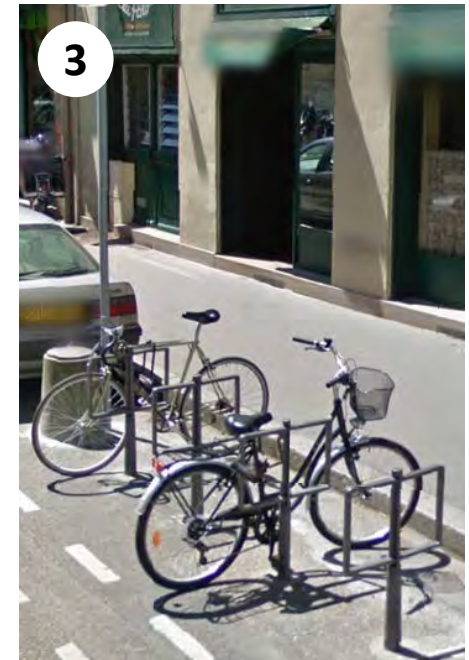
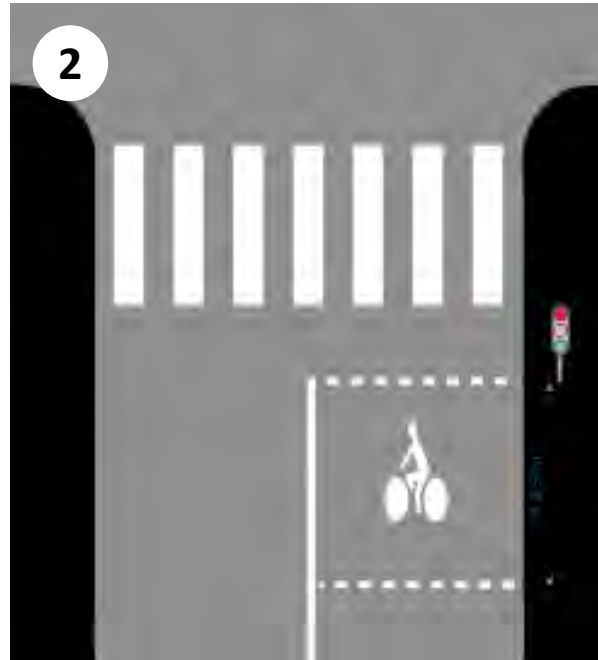
Attentes exprimées : améliorer la sécurité et le confort des cycles

Constat :

Des largeurs insuffisantes pour aménager une piste cyclable séparée

Propositions :

1. Limiter la vitesse à 30 Km/h
2. Aménager des sas vélo aux carrefours à feux
3. Implanter des arceaux à vélos à proximité des commerces et des équipements



Attentes exprimées :

Embellir le passage sous le pont de l'avenue de la Liberté

Propositions :

- Réaliser une fresque urbaine
- Envisager une mise en lumière adaptée
- Installer des bancs au niveau de l'arrêt de bus



Exemple de fresque

3. Rue Guillaume Pellicier

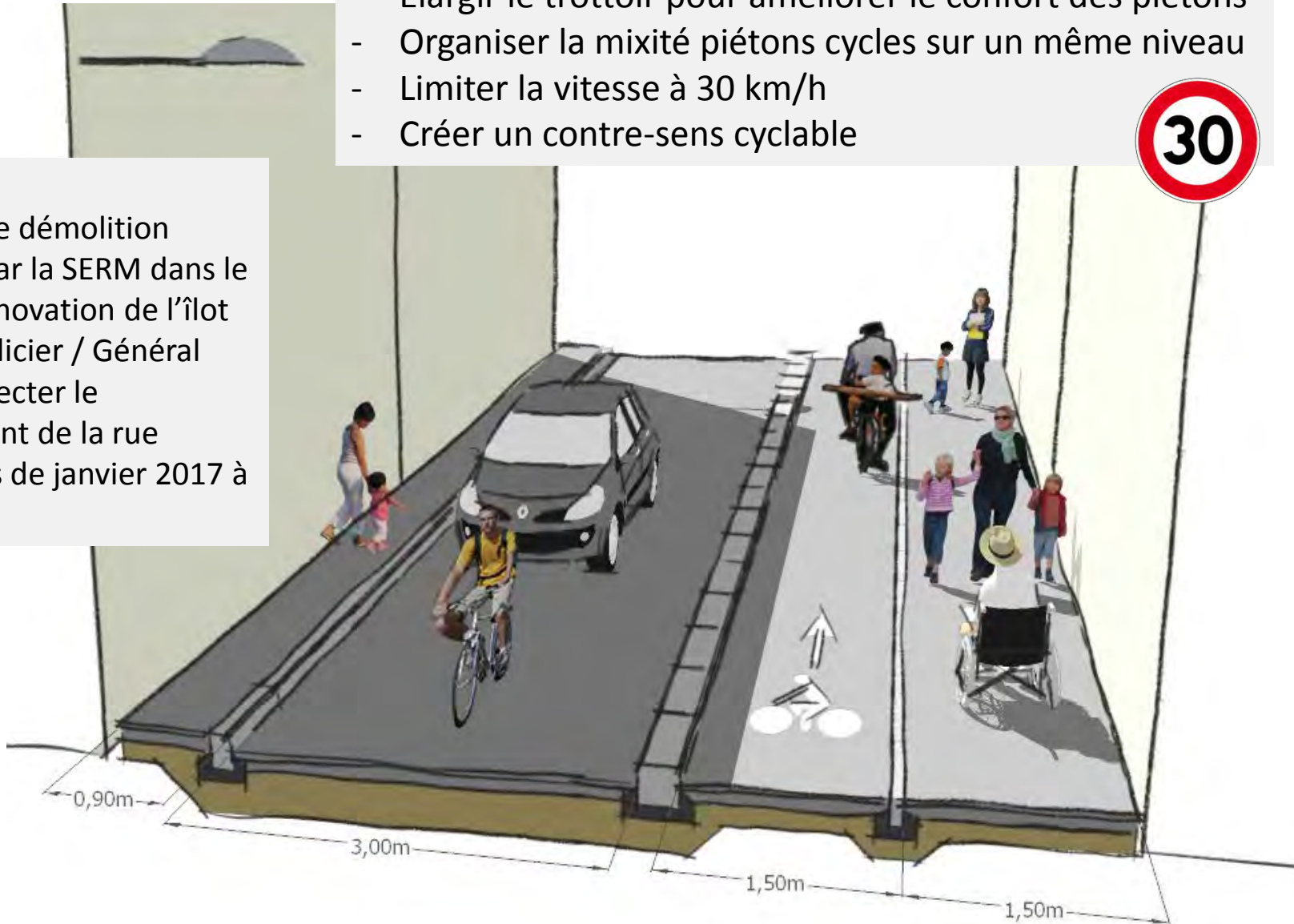
Rappel des aménagement proposés



Information :

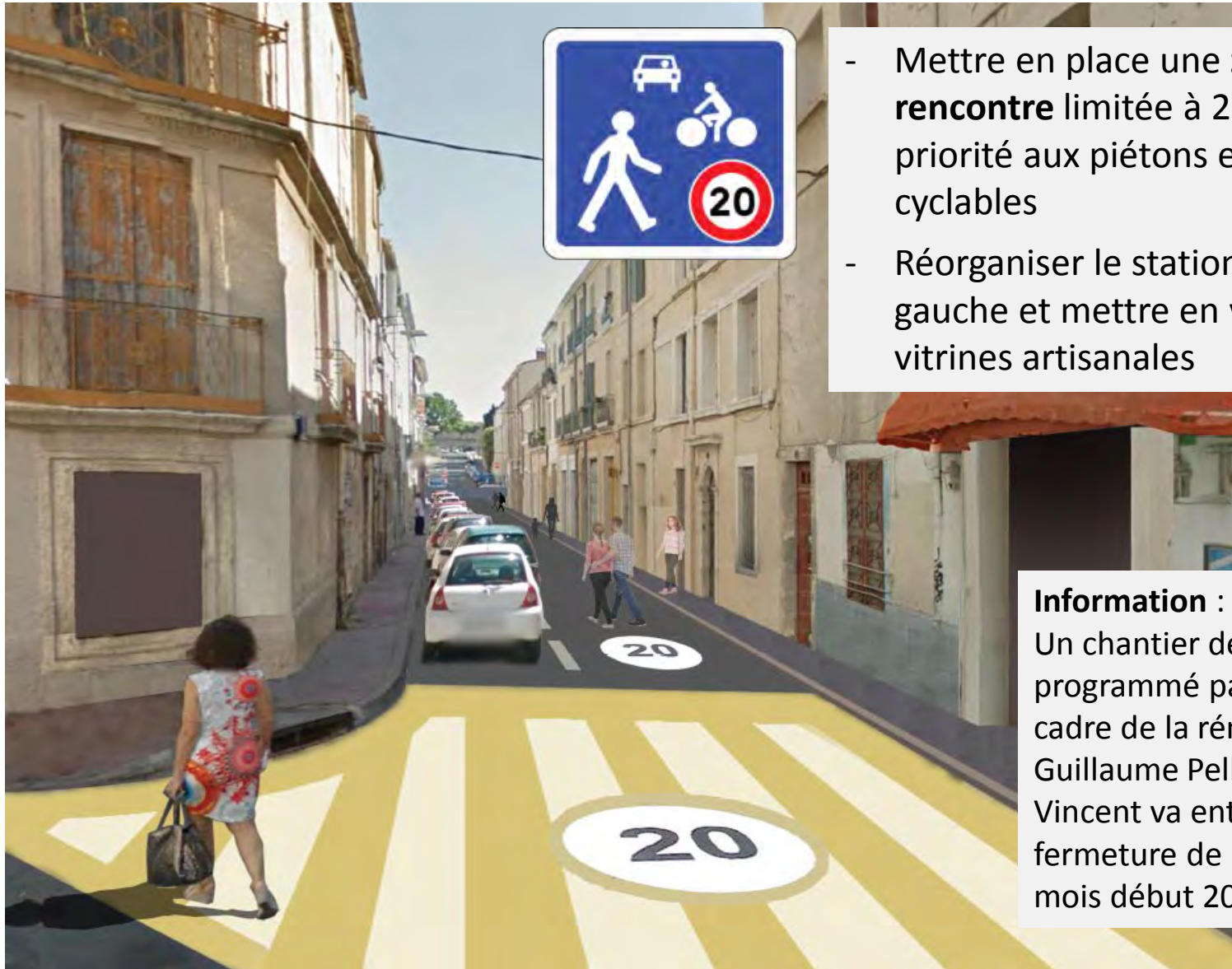
Un chantier de démolition programmé par la SERM dans le cadre de la rénovation de l'îlot Guillaume Pellicier / Général Vincent va affecter le fonctionnement de la rue pendant 2 ans de janvier 2017 à fin 2018

- Elargir le trottoir pour améliorer le confort des piétons
- Organiser la mixité piétons cycles sur un même niveau
- Limiter la vitesse à 30 km/h
- Créer un contre-sens cyclable



4. Rue du Général Vincent

Rappel des aménagements proposés



- Mettre en place une **zone de rencontre** limitée à 20 Km/h avec priorité aux piétons et contre-sens cyclables
- Réorganiser le stationnement côté gauche et mettre en valeur les vitrines artisanales



Information :

Un chantier de démolition programmé par la SERM dans le cadre de la rénovation de l'îlot Guillaume Pellicier / Général Vincent va entraîner la fermeture de la rue pendant 5 mois début 2017

5. Rue Daru

Rappel des aménagements proposés



Objectifs :

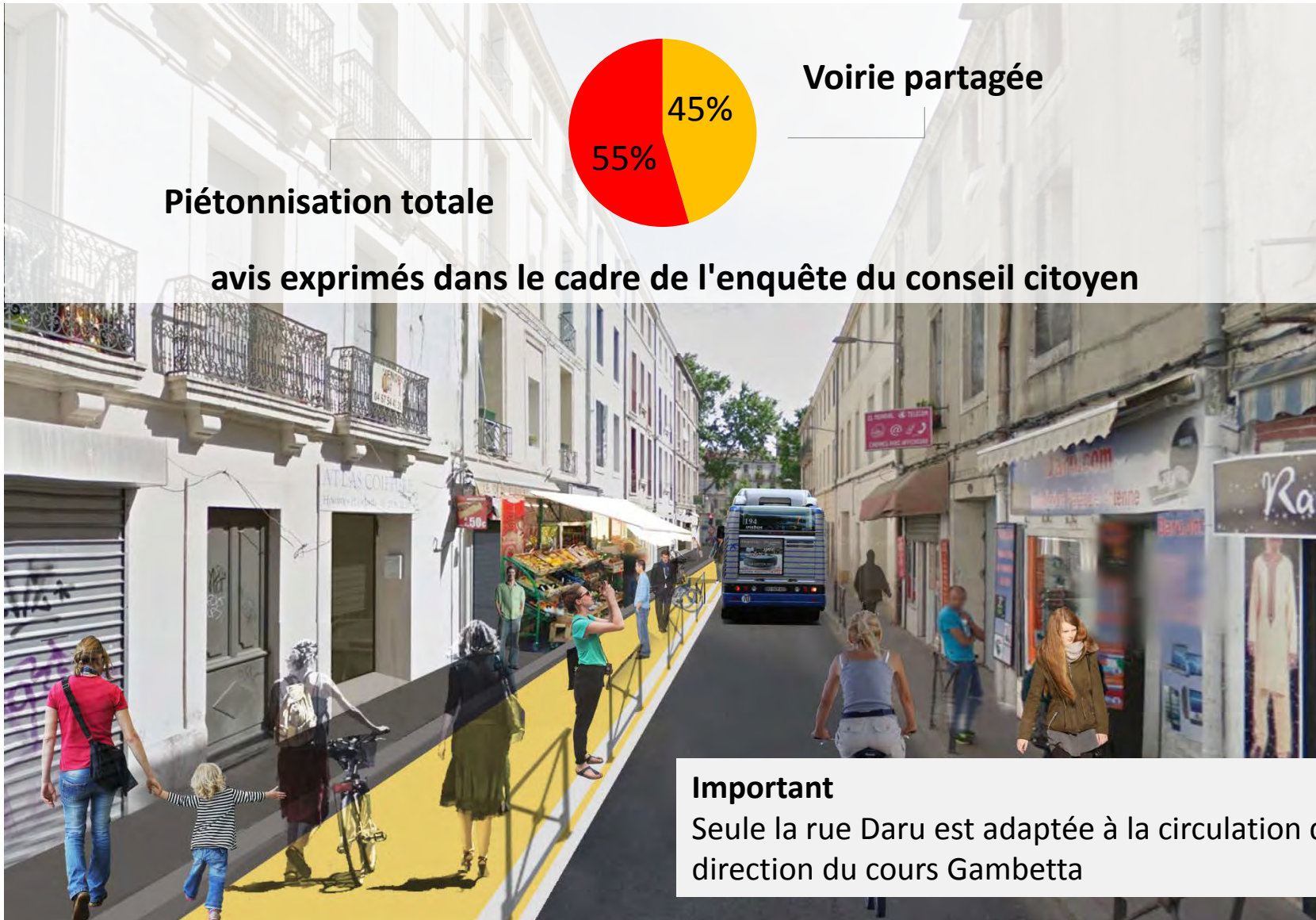
Renforcer la continuité piétonne
Valoriser le commerce

Solution :

Etendre l'espace piétonnier sur la
chaussée actuelle côté nord (plus
simple et plus économe que la solution
côté sud)

Traitement de l'arrêt de bus à étudier

Des avis partagés sur l'opportunité d'une piétonnisation totale



Attentes exprimées : étudier une liaison piétonne alternative par la rue du Faubourg Figuerolles



Option 1 : Aménager une liaison piétonne alternative

Principes

Ne pas intervenir sur la rue Daru

Étendre l'espace piétonnier sur la chaussée côté sud de la rue du Faubourg Figuerolles (suppression de 15 places de stationnement)

Faciliter la traversée au niveau de la rue Guillaume Pellicier



Etat actuel



Hypothèse d'aménagement

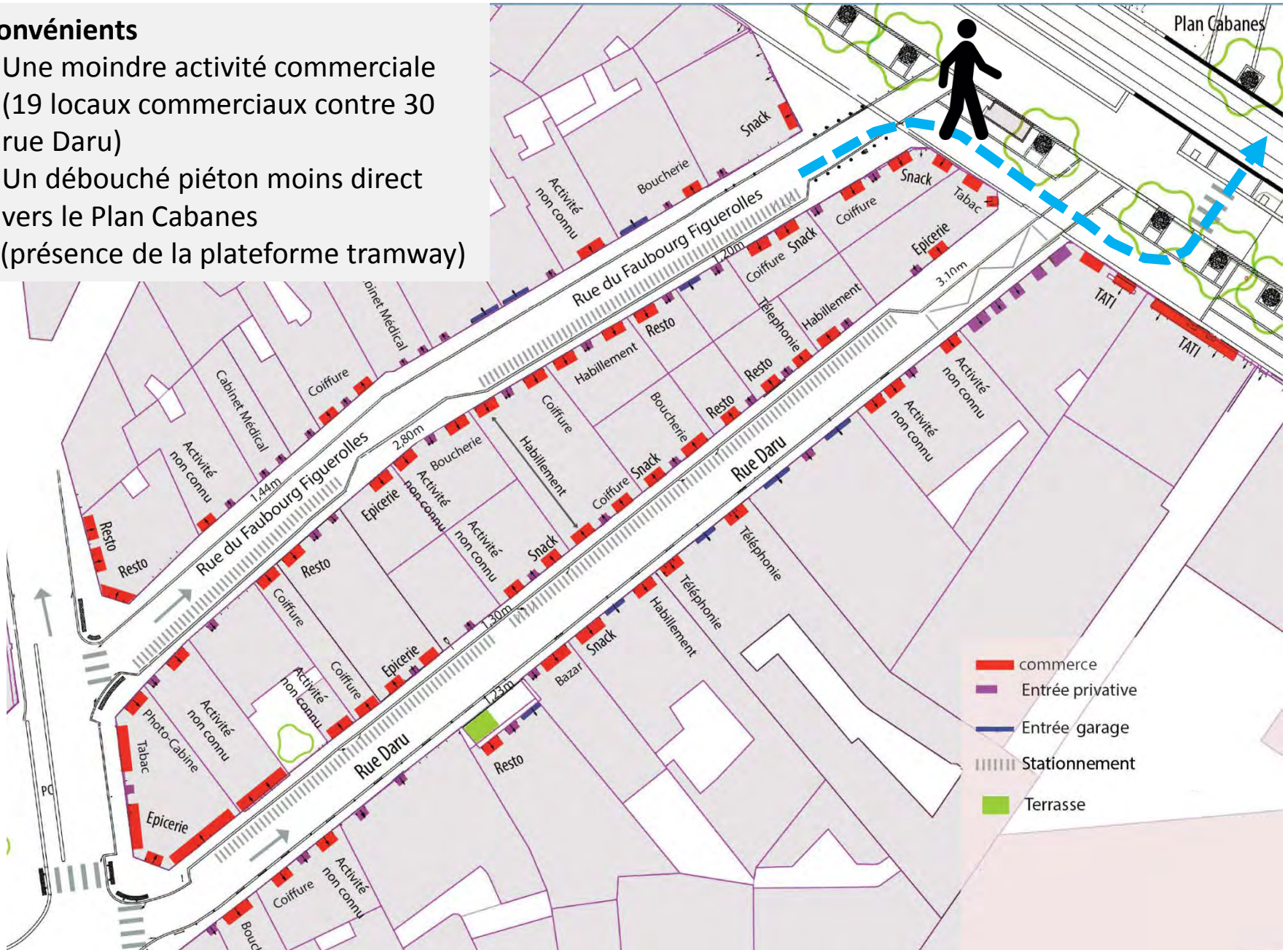
Avantage

Un trafic automobile plus faible que sur la rue Daru

Option 1 : Aménager une liaison piétonne alternative

Inconvénients

- Une moindre activité commerciale (19 locaux commerciaux contre 30 rue Daru)
- Un débouché piéton moins direct vers le Plan Cabanes (présence de la plateforme tramway)



Option 2 : mettre en place une zone de rencontre en complément de la rue Daru

Principe

Aménager la rue Daru comme prévu et mettre en place une zone de rencontre sur la rue du Faubourg Figuerolles

Sur la rue du Faubourg Figuerolles

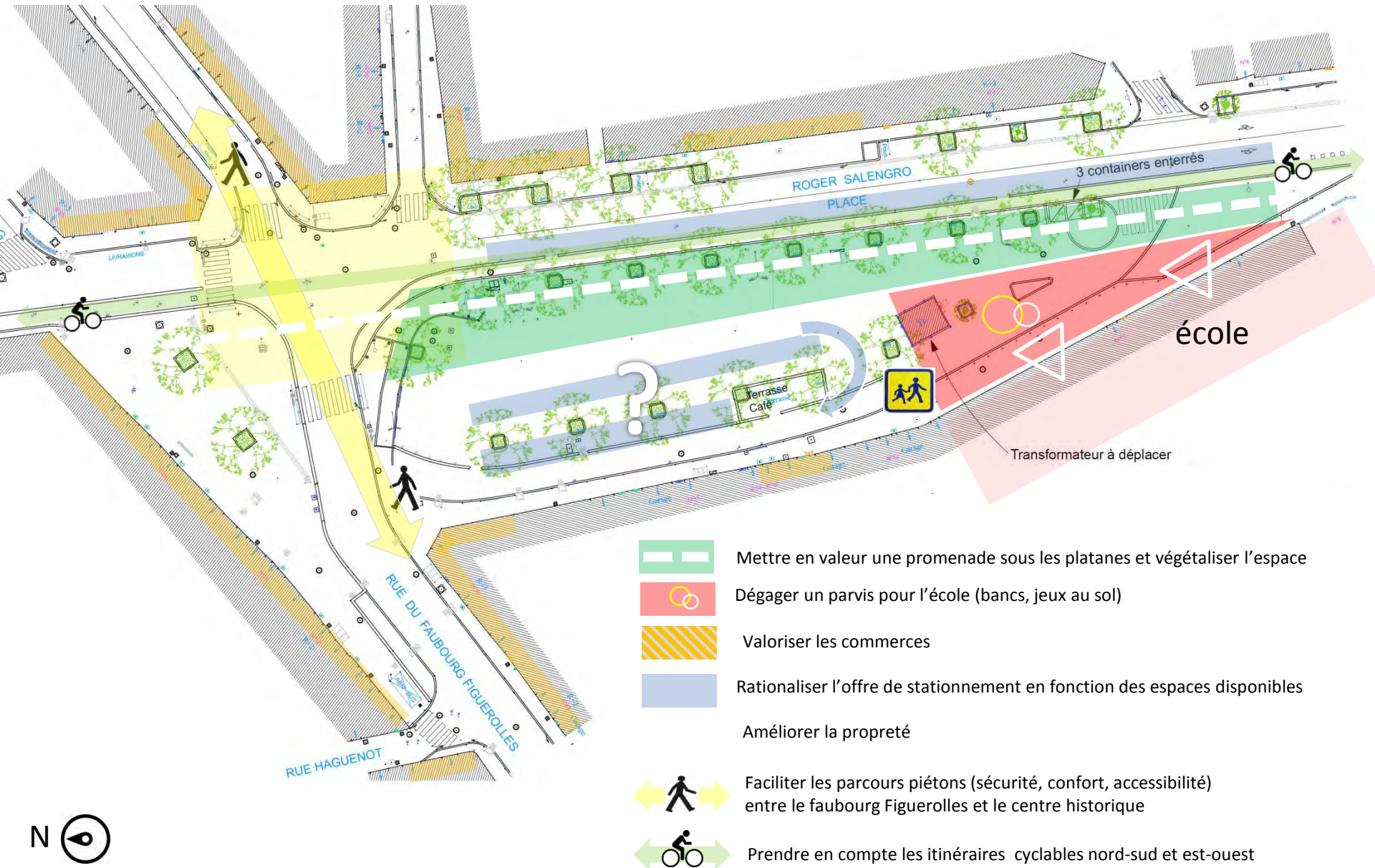
- Tirer parti du faible trafic automobile pour organiser un partage de l'espace au profit des piétons sans modifier le profil de la rue
- Proposer un itinéraire cyclable à double sens
- Faciliter la traversée au niveau de la rue Guillaume Pellicier



Hypothèse d'aménagement

6. Place Salengro

Rappel des orientations d'aménagement partagées

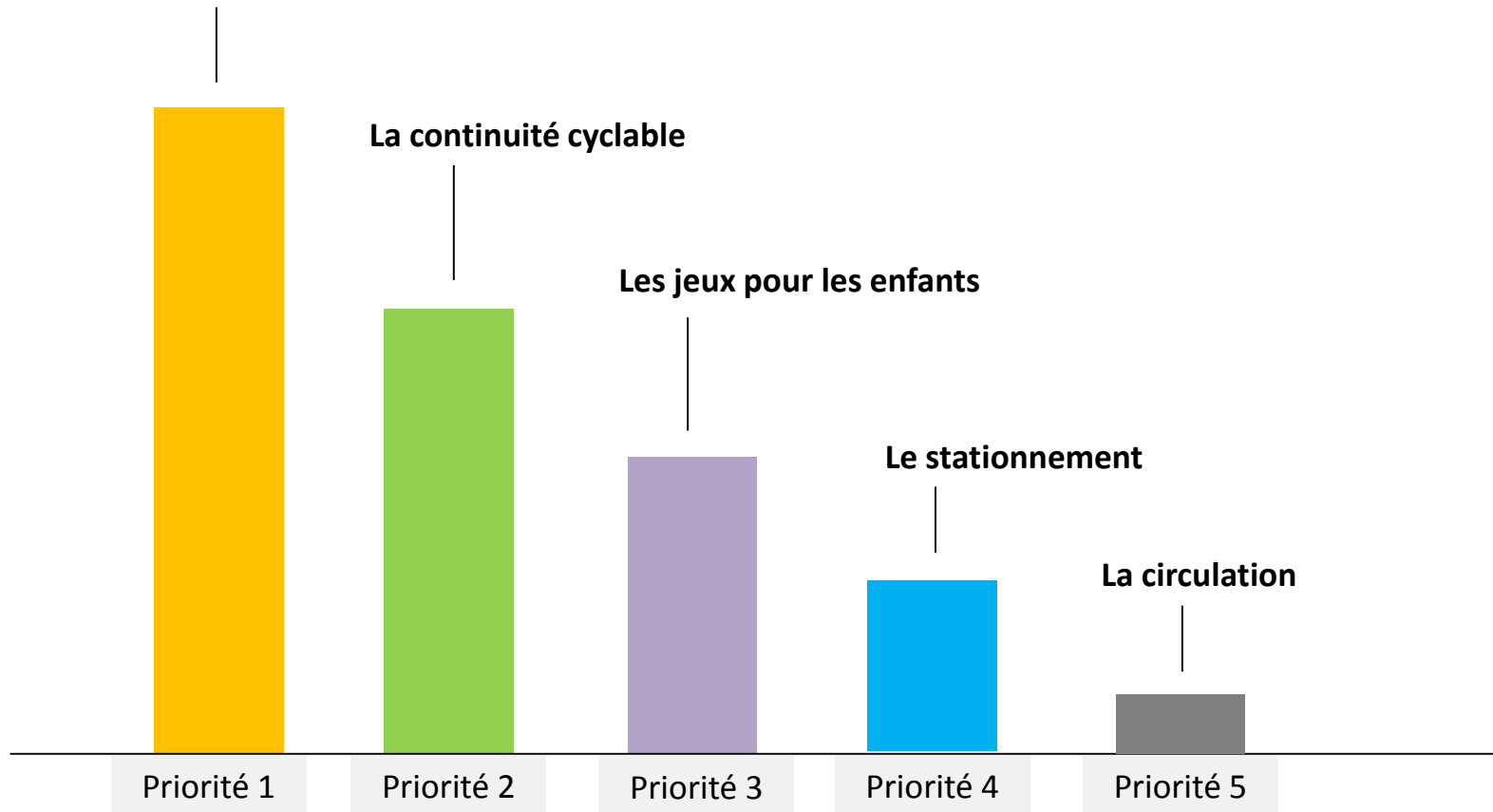


Attentes exprimées

Résultats de l'enquête du conseil citoyen

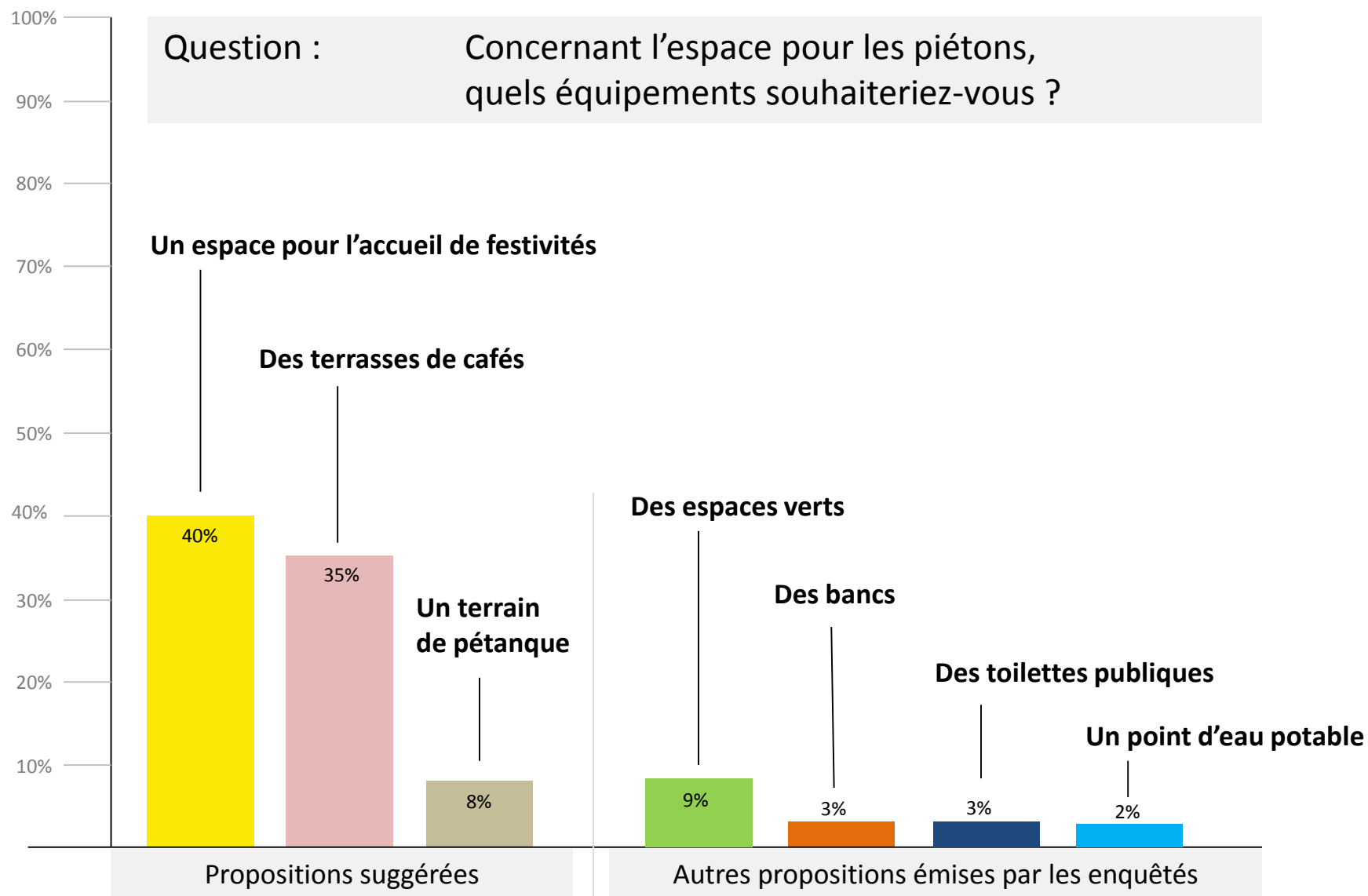
Question : A quoi voulez-vous donner la priorité sur la place ?

L'espace pour les piétons



Attentes exprimées

Résultats de l'enquête du conseil citoyen



Boulevard Renouvier

Rappel du choix d'aménagement

Résultats de l'enquête du conseil citoyen

✓ *66 % d'avis favorables au principe d'une réduction à 1 voie de circulation*

✓ *65 % d'avis favorables au principe de report du stationnement de la place sur le boulevard*

1 voie de circulation
2 files de stationnement
Trottoir élargi côté commerces



Le stationnement



*Une demande de stationnement de très courte durée
Une demande de renforcement du contrôle*

Objectifs :

1. Optimiser l'utilisation du parking Gambetta
2. Favoriser la rotation du stationnement sur voirie au bénéfice de l'activité commerciale

Propositions :

1. Etudier une offre tarifaire incitative pour le parking Gambetta
2. A l'occasion de la nouvelle organisation du stationnement payant sur voirie (la réforme entrera en application le 1^{er} janvier 2018) **définir une zone de stationnement de très courte durée autour de la place Salengro**



Les invariants du projet



Illustration réalisée par un collectif d'habitants

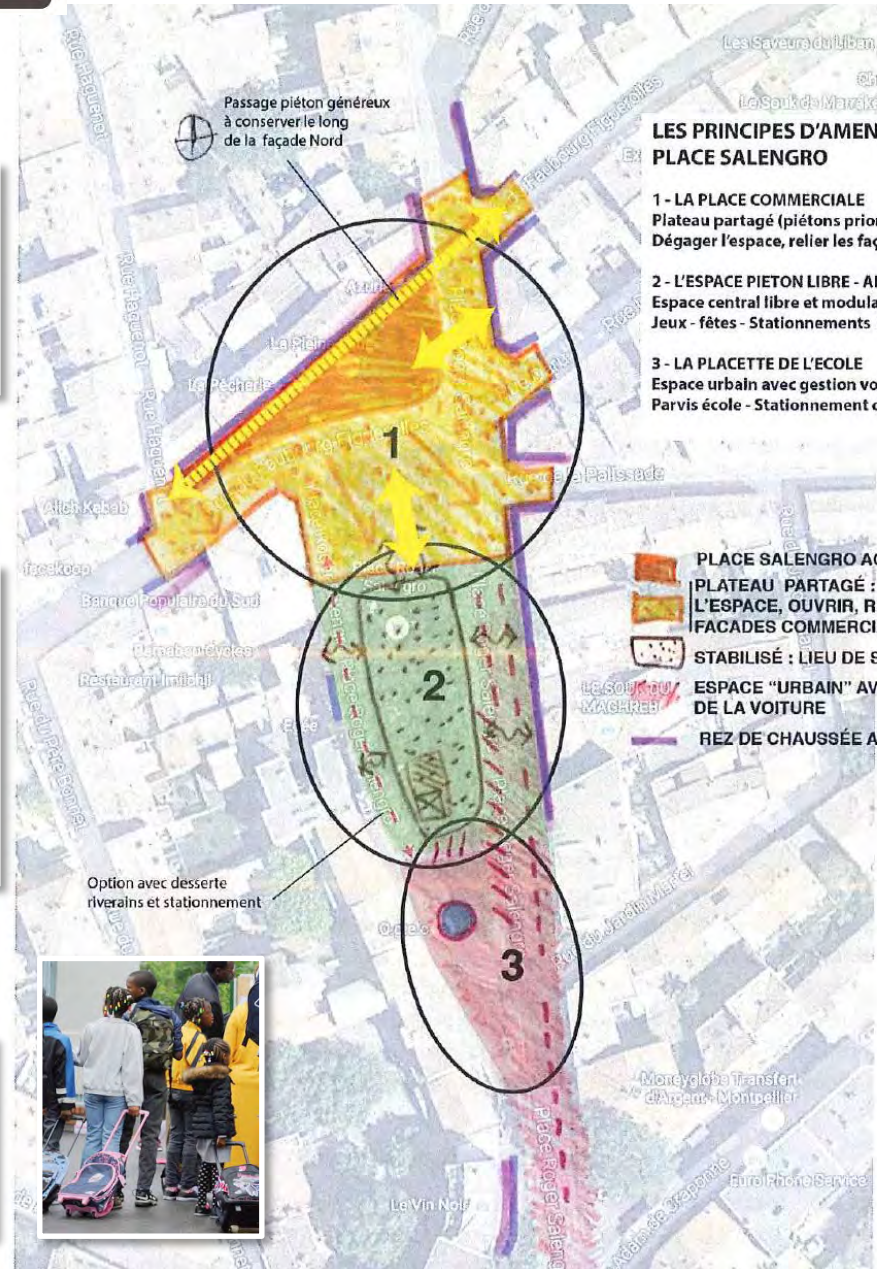
Au nord : un espace destiné aux échanges et au commerce



Au centre : un vaste espace libre destiné à la convivialité du quartier

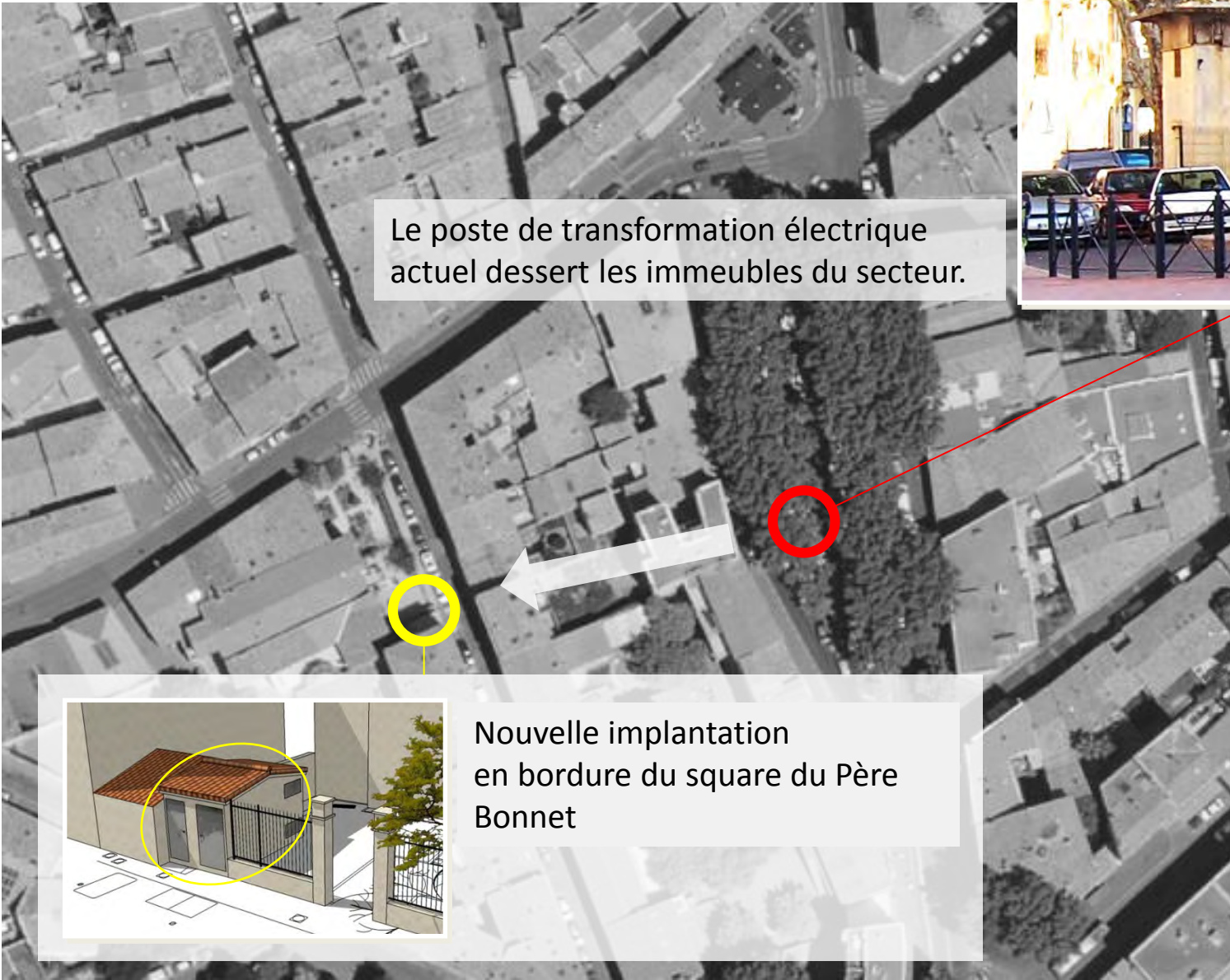


Au sud : un espace parvis pour l'école

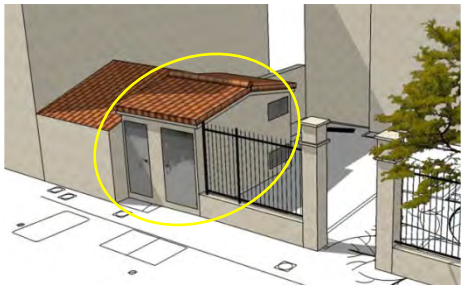


Les invariants du projet

Déplacer le transformateur



Le poste de transformation électrique
actuel dessert les immeubles du secteur.

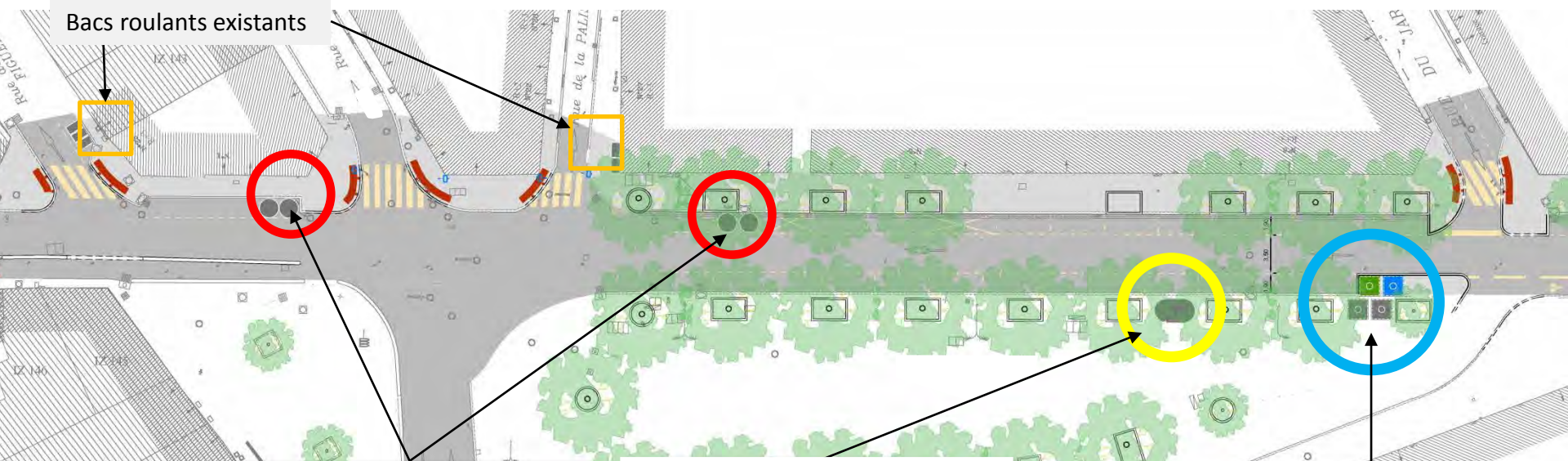


Nouvelle implantation
en bordure du square du Père
Bonnet

La propreté



*Un niveau de propreté jugé insatisfaisant
81 % d'avis favorables à des conteneurs enterrés*



Bacs roulants existants



Implanter 4 nouveaux conteneurs semi-enterrés proches des commerces



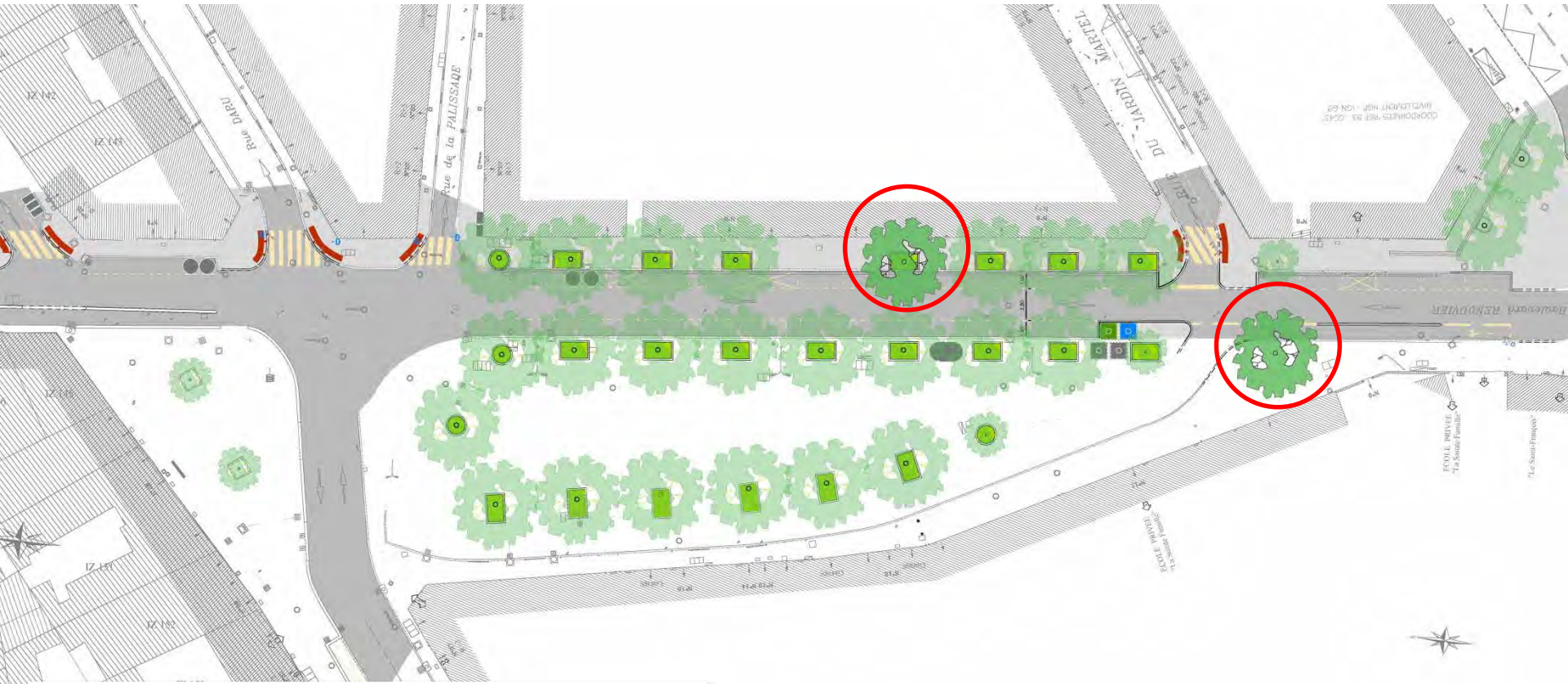
Implanter des toilettes publiques gratuites

Mettre en service les 2 conteneurs enterrés destinés aux ordures ménagères et les compléter par 2 conteneurs destinés au verre et au papier

La structure végétale



Une demande de végétalisation



Les arbres existants



Etendre et végétaliser les pieds d'arbres



Planter 2 arbres supplémentaires

L'aire de jeux

 Une demande de jeux pour enfants

Le dimensionnement et la configuration de l'aire de jeux sont à étudier en tenant compte du fonctionnement de l'école

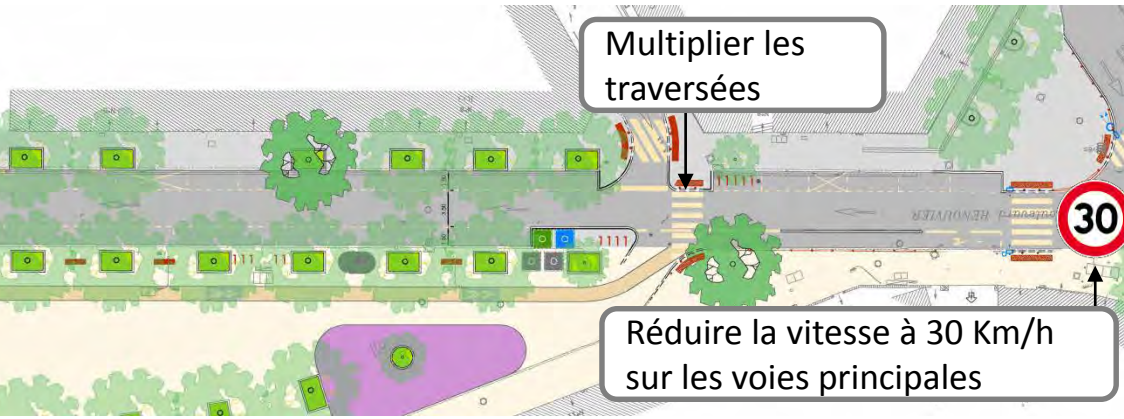
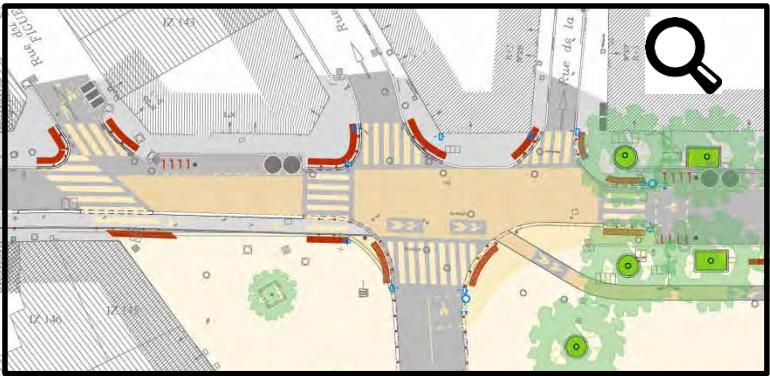
Hypothèse pour une emprise au sol de 150 m²



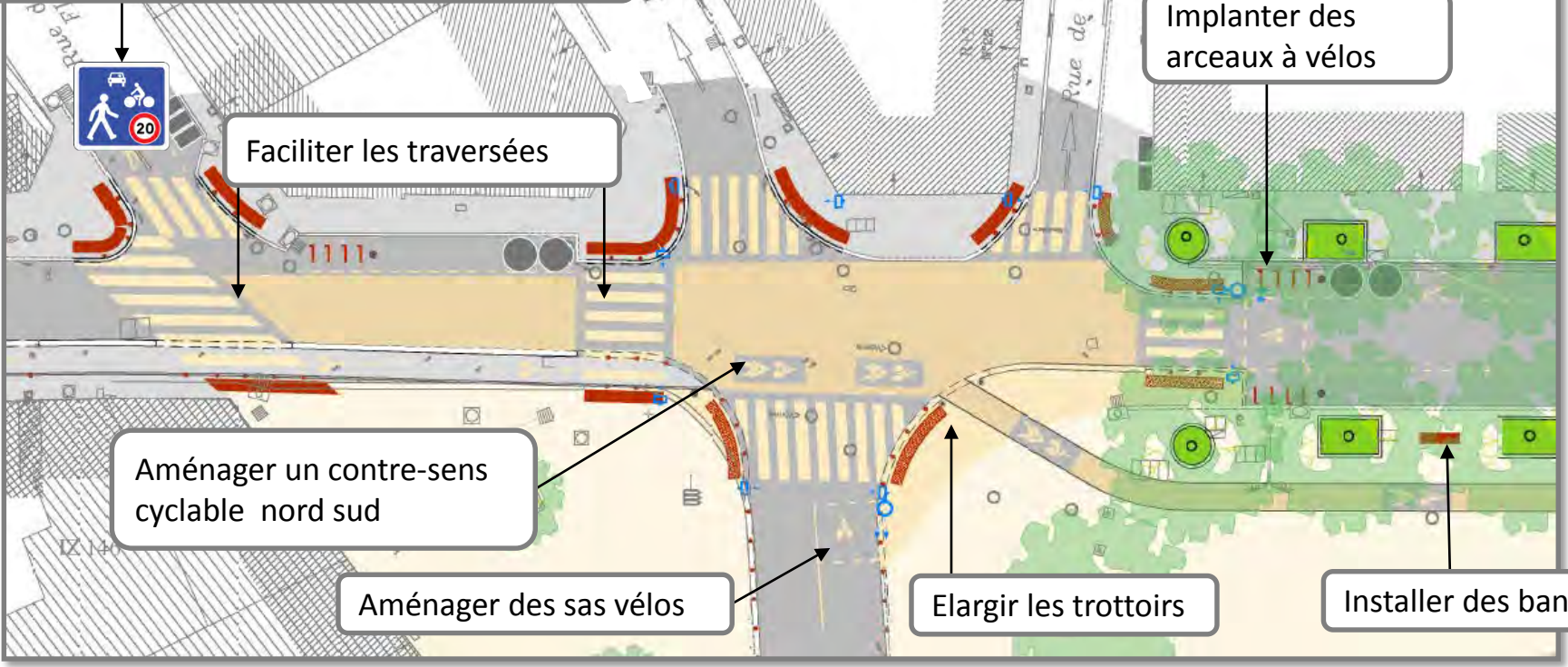
Les piétons et les cycles



Une demande d'amélioration du confort pour les piétons et les cycles



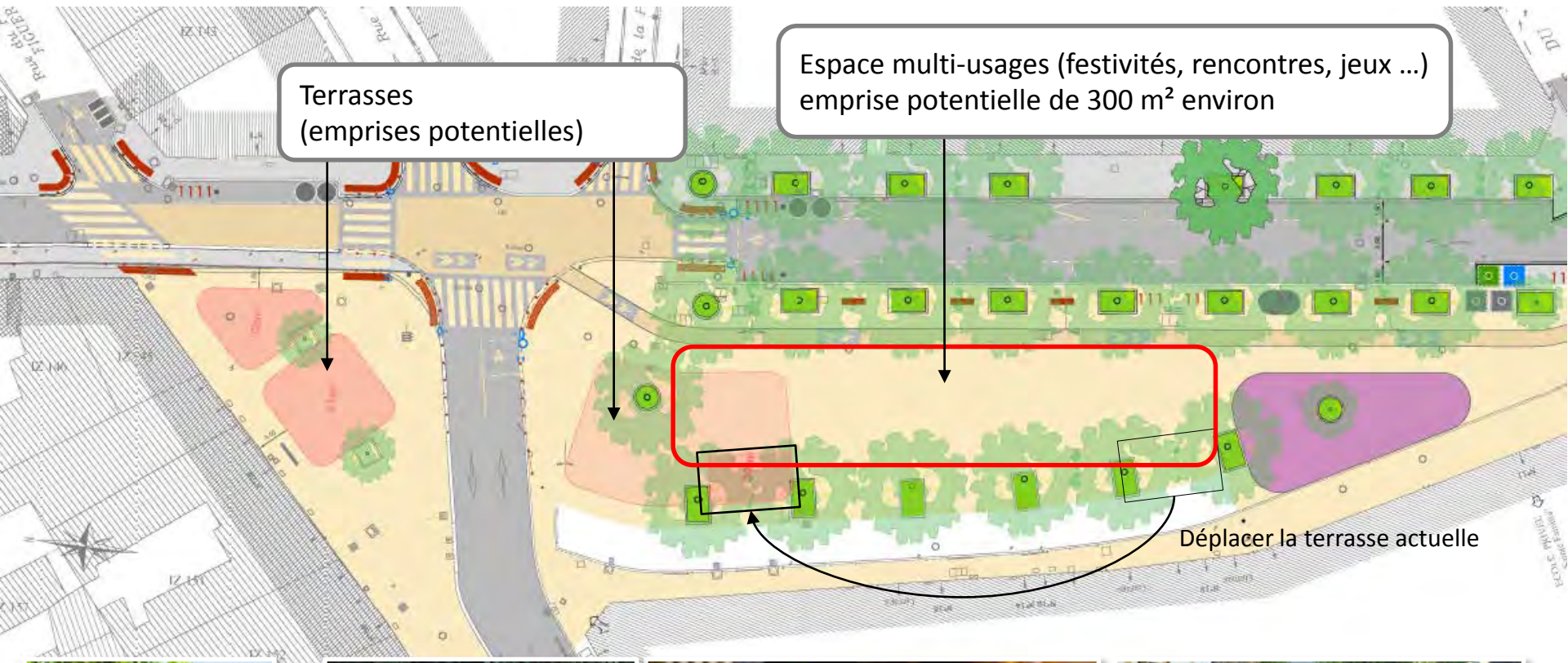
Donner la priorité aux piétons et aux cycles en zone de rencontre



L'animation de la place



Une demande d'espace pour accueillir des terrasses et des festivités

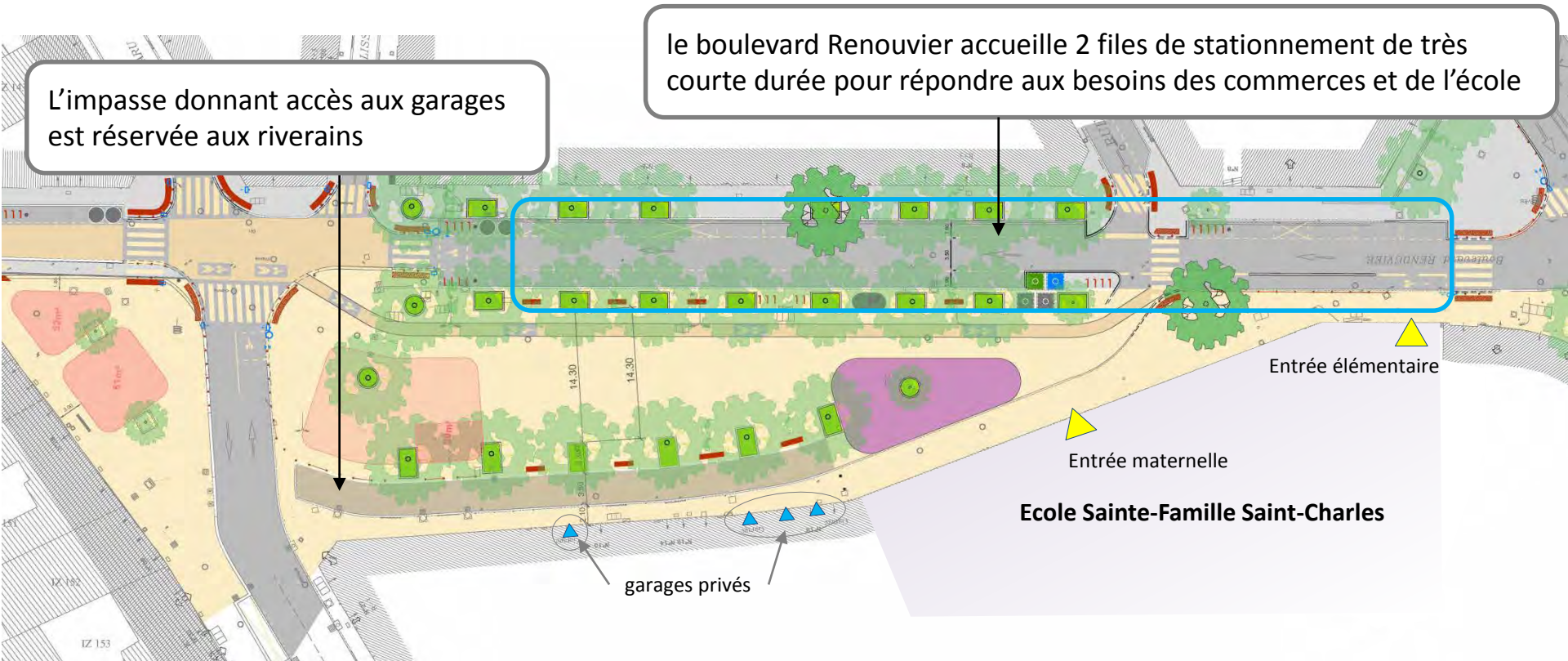


L'ambiance possible



Option 1

Une place avec une voie de desserte riveraine



Avantages :

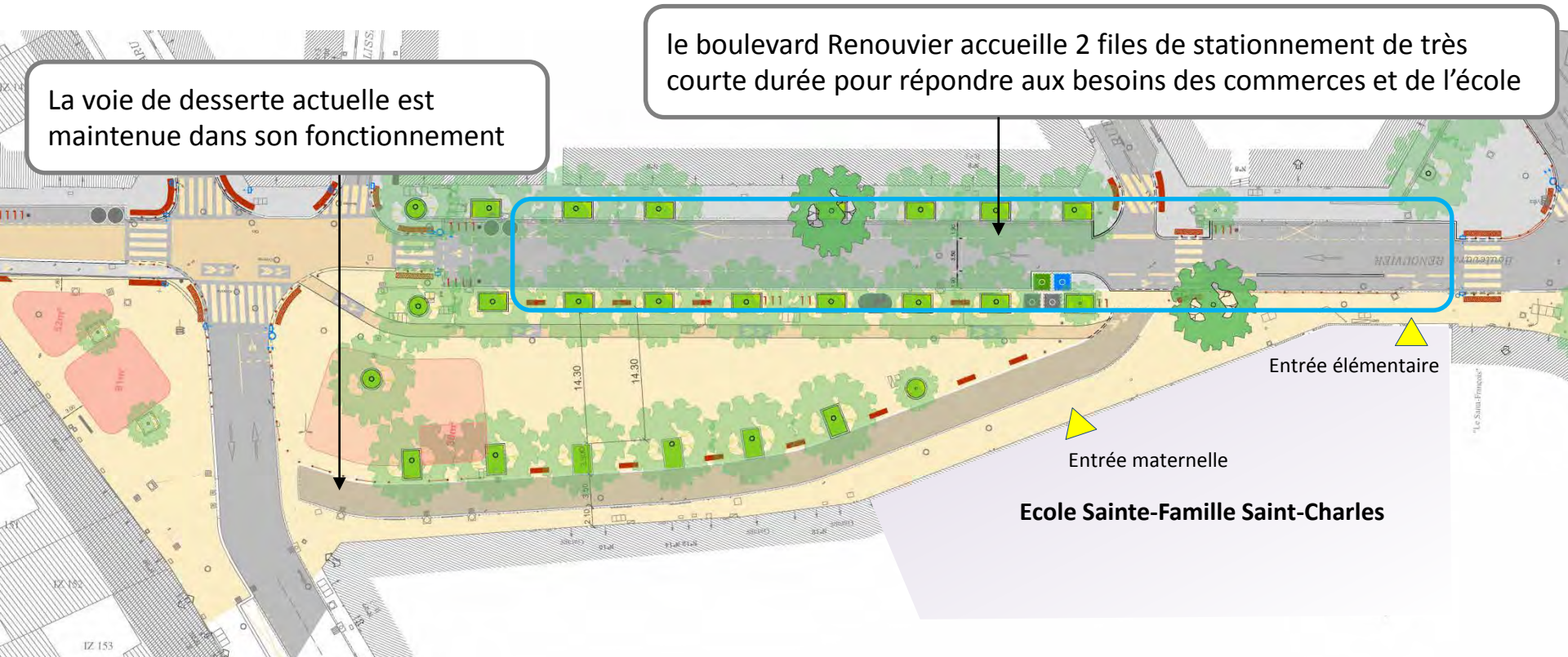
La place bénéficie d'un vaste espace piétonnier sans voiture
Permet l'aménagement d'une aire de jeux côté école

Inconvénients :

Risque de stationnement gênant dans l'impassé
Pas d'arrêt minute devant l'école

Option 2

Une place avec une voie passante



La voie de desserte actuelle est maintenue dans son fonctionnement

le boulevard Renouvier accueille 2 files de stationnement de très courte durée pour répondre aux besoins des commerces et de l'école

Entrée élémentaire

Entrée maternelle

Ecole Sainte-Famille Saint-Charles

Avantages :

- Permet les arrêts minute devant l'école
- Limite le risque de stationnement gênant

Inconvénients :

- Maintient la circulation sur la place
- Réduit la possibilité d'aménager une aire de jeux côté école

Comparaison des 2 options

Dans les 2 options, le boulevard Renouvier accueille 2 files de stationnement de très courte durée pour répondre aux besoins des commerces et de l'école

Option 1

Une place avec une voie de desserte riveraine

L'impasse donnant accès aux garages est réservée aux riverains



Avantages :

- Dégage un vaste espace sans voiture
- Permet l'aménagement d'une aire de jeux côté école

Inconvénients :

- Risque de stationnement gênant dans l'impasse
- Pas d'arrêt minute devant l'école

Option 2

une place avec une voie passante

La voie de desserte actuelle est maintenue dans son fonctionnement



Avantages :

- Permet les arrêts minute devant l'école
- Limite le risque de stationnement gênant

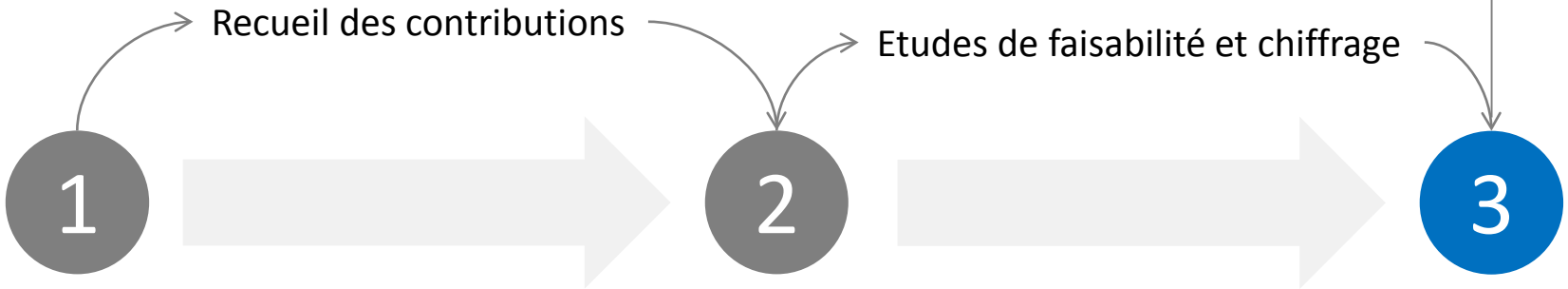
Inconvénients :

- Maintient une circulation sur la place
- Réduit la possibilité d'aménager une aire de jeux côté école

Prochaine réunion

Présenter un **plan d'actions de quartier** avec :

- les **solutions** d'aménagement retenues
- leur **coût** estimé
- leur **planning** de réalisation



18 octobre

30 novembre

- Partager le **diagnostic** à l'échelle du quartier
- Mettre en débat les **orientations d'aménagement** pour chaque lieu de projet (focus sur la place Salengro)

- Rendre compte des **contributions**
- Consolider les **options d'aménagement** proposées pour chaque lieu de projet (focus sur la place Salengro)

Optimiser l'offre de stationnement en fonction des espaces disponibles

Bilan global

En ouvrage :
550 places disponibles dans le parking Gambetta

En surface (dans les rues à aménager) :
Etat actuel : 102 places
Etat futur : 67 places
Bilan : - 35 places

Rue G^{al} Vincent
État actuel : 12 places
Projet : 7 places
Bilan - 5 places

Parking Gambetta
550 places
dont + de 50 places à optimiser côté Plan Cabanes

Rue Daru
État actuel : 15 places
Projet : 0 place
Bilan - 15 places

Place Salengro + Boulevard Renouvier
Etat actuel : 30 places
Projet : 25 places
Bilan : - 5 places

Rue Fbg Figuerolles
État actuel : 45 places
Projet : 35 places
Bilan - 10 places

