

Inauguration des ATELIERS
DES MÉTIERS D'ART
12 février 2010

DOSSIER DE PRESSE

M

Montpellier *mille et une vies*

opération

Grand
Cœur

M
SERM

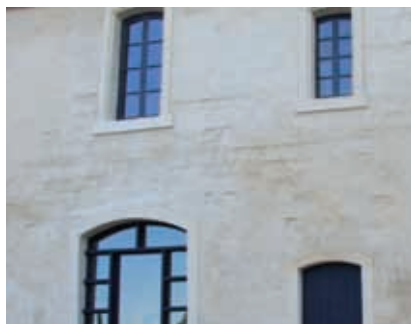
Sommaire



	page
<ul style="list-style-type: none">• LIEU DE PROMOTION DE L'ARTISANAT D'ART DE MONTPELLIER<ul style="list-style-type: none">- Présentation- Description de l'organisation- Présentation de la F.E.N.M.A.	2 - 4
<ul style="list-style-type: none">• LIEU EMBLÉMATIQUE POUR CES LOCAUX	5
<ul style="list-style-type: none">• LA RÉALISATION DES ATELIERS<ul style="list-style-type: none">- Sa mise en œuvre- Coût de l'opération et calendrier	6 - 7
<ul style="list-style-type: none">• SES INTERVENANTS<ul style="list-style-type: none">- Son maître d'ouvrage : LA SERM- Association Le Passe Muraille- Les entreprises et Maître d'œuvre	8 - 12
<ul style="list-style-type: none">• LES PARTENAIRES FINANCIERS DU CHANTIER ET DU CHANTIER D'INSERTION	13



Lieu de promotion de l'artisanat d'Art de Montpellier



La Ville de Montpellier va promouvoir ces ateliers en s'assurant du lien entre son Office de Tourisme et son offre de circuits thématiques afin de proposer aux personnes visitant la ville, une découverte de ses artisans et de leur savoir-faire.

Ce lieu doit être une tête de pont qui rayonnera sur le centre-ville où exerce déjà une cinquantaine d'artisans d'art. Ce maillage doit promouvoir leur savoir-faire et participer activement à la connaissance et reconnaissance des traditions locales et séculaires.

La mise en place de ce réseau de promotion doit permettre à ces artisans, à très fortes qualifications, de bénéficier d'une aide économique indirecte en augmentant le rayonnement de leur produit, en leur offrant une plus grande visibilité et enfin en élargissant la base de leur clientèle montpelliéraine et celle de passage.

Ce lieu est également un espace qui doit susciter des vocations pour les métiers de l'artisanat ; chaque atelier réalisera des démonstrations de ses savoir-faire auprès notamment d'un jeune public. A ce titre, une collaboration étroite sera réalisée avec le monde éducatif. Enfin, l'ensemble des artisans œuvrant dans ces ateliers s'engage à participer gracieusement à certaines des manifestations organisées par la Ville afin d'exposer leur savoir-faire.



Lieu de promotion de l'artisanat d'Art de Montpellier

Description de l'organisation

LES BOUTIQUES ATELIERS

Les Boutiques Ateliers sont destinées à l'**accueil du public**.

La clientèle y découvrira une partie du **savoir-faire et des produits spécifiques à la profession**.

Ces Boutiques Ateliers serviront le cas échéant à accueillir, en rotation, de **jeunes professionnels en début de parcours** qui bénéficieront ainsi d'un local de démarrage et du soutien de créateurs avertis.

Elles deviendront également un **lieu d'accueil et d'informations** pour les ressortissants des professions concernées.

Elles seront le **relais auprès d'un public jeune ou moins jeune** désirant se former aux Métiers d'Art ; elles donneront toutes informations utiles concernant les filières existantes et la mise en place de formations appropriées, dans l'attente, peut-être demain, de l'existence d'une vraie Maison de la Formation Artisanale des Métiers de Services et de la Fabrication à Montpellier.

Les locaux professionnels des étages seront équipés de machines mises à la disposition de l'ensemble des Artisans qui le souhaitent.

L'ensemble de la réalisation de ces Ateliers des Métiers d'Art a **2 objectifs prioritaires** :

- 1 - donner une **image forte de la créativité à Montpellier**,
- 2 - apporter aux Métiers d'Art un véritable **programme de développement économique**.

Accueillies par un personnel adapté, les clientèles locale et touristique trouveront en ces lieux une palette qualitative de produits issus de l'ensemble des Ateliers de Créations de la région.

Cette vitrine servira également à diriger la clientèle directement vers les points de vente des Ateliers et les créateurs.

Un suivi important sera mis en place, non seulement avec les manifestations de la Ville de Montpellier et le service des Affaires Commerciales, mais également avec l'Office de Tourisme et le Corum.

Actuellement à l'étude, une ligne commerciale spécifique "Montpellier" répondra à un cahier des charges exigeant.

Alain LEROY, Président de la FENMA LR



Lieu de promotion de l'artisanat d'Art de Montpellier



Le Maire de Montpellier et les services de la Ville ont souhaité développer un partenariat fort avec les professionnels des Métiers d'Art et plus particulièrement la Fédération Nationale des Métiers d'Art (FENMA), adhérente de la Confédération Nationale des Artisans des Métiers de Service (CNAMS - UPA). Notons que la Fédération Nationale des Métiers d'Art est à ce jour la seule organisation professionnelle des Métiers d'Art reconnue nationalement au sein de l'UPA.

Dès le début de l'opération de réhabilitation, un comité de pilotage CNAMS–FENMA–Ville de Montpellier a été mis en place et s'est réuni très régulièrement avec les Organisations Professionnelles pour préparer et suivre l'évolution du chantier.

La vitrine des Métiers d'Art à Montpellier présentera 5 familles d'artisans :

- les céramistes
- les bijoutiers
- les verriers et vitraillistes
- les métiers du bois en général et la lutherie
- les couturières et les accessoires de mode

Chacune de ces catégories occupe une Boutique Atelier où sont aménagées des zones de fabrication et de sauvegarde des techniques anciennes.



Lieu emblématique pour ces locaux

L'opération Grand Cœur,

un programme d'actions concernant tous les aspects de l'urbain pour bâtir la ville durable de demain.

- **Accompagner le développement du cœur marchand par le renforcement de son attractivité et de sa fréquentation, par le soutien des commerces dans les zones de faiblesses commerciales et le recrutement d'un manager de centre-ville.**
- **Requalifier le bâti et faciliter la production et la rénovation de logements de qualité pour garder un centre vivant, habité et animé.**
- **Améliorer la "qualité de ville" : l'environnement urbain des commerces et un cadre de vie pour ses habitants, l'aménagement des espaces publics (jardins, rues, places), par le ravalement des façades, l'amélioration du fonctionnement de la ville au quotidien (propreté, sécurité, lutte contre les tags etc).**



Renouvellement urbain

Dans un objectif de développement durable, le projet urbain de la Ville vise à renforcer le rôle majeur du centre ancien de Montpellier en intervenant de manière cohérente sur l'habitat, l'activité commerciale, les espaces publics et le patrimoine historique.

Valoriser le bâti existant est un des objectifs de l'opération Grand Cœur afin de renforcer le dynamisme et l'attractivité du centre-ville.

Coordonnée par la Mission Grand Cœur, l'ambitieuse opération "Montpellier Grand Cœur" fait l'objet d'une concession d'aménagement confiée à la Société d'Équipement de la Région Montpellieraine (SERM) pour réaliser ses objectifs en matière de logement et de commerce.

Situés face au Corum, à 5 mn de la Comédie et de l'Office de Tourisme, les Ateliers des Métiers d'art redonnent vie à un bâtiment désaffecté en créant un pôle dynamique.

Restauration et valorisation du patrimoine

Le bâtiment des Ateliers des Métiers d'art est situé le long du rempart de la Commune Clôture du XIII^e siècle, en bas du boulevard de Bonnes Nouvelles, face au jardin des potiers. Ces locaux ont une grande importance patrimoniale pour les Montpelliérains, tant pour leur qualité architecturale que pour leur témoignage de l'histoire urbaine de la ville.

La restauration de salles voutées supplémentaires, situées à l'extrémité du bâtiment, est à l'étude par la Ville.

Dynamisation du cœur marchand

Objectif prioritaire de l'opération Grand Cœur, la dynamisation commerciale et artisanale du centre-ville se fonde avant tout sur le renforcement de l'offre commerciale et de sa qualité.

La Ville a le projet de consolider la structure commerciale existante par la reconquête commerciale de secteurs stratégiques tels que le boulevard du Jeu de Paume ou la friche urbaine rue Du Guesclin.

Elle porte également une attention particulière aux secteurs dans lesquels le commerce est fragilisé afin de remettre sur le marché des locaux rénovés, et d'y attirer un commerce de qualité et diversifié. Un manager de centre ville a été recruté (en partenariat avec la CCIM) pour associer et fédérer les commerçants, travailler à l'amélioration de l'attractivité commerciale, augmenter la fréquentation et optimiser l'image du centre ville.

La réalisation des Ateliers

Sa mise en œuvre



Pour réaliser ce projet, la Ville de Montpellier a missionné la SERM dans le cadre de la concession d'aménagement Grand Cœur.

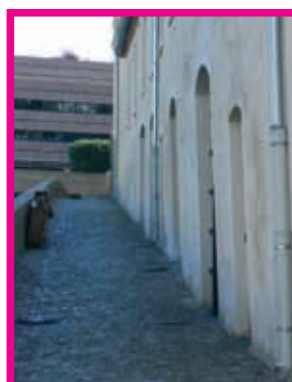
MISE EN ŒUVRE DES TRAVAUX

Ce patrimoine historique et emblématique se devait d'être respecté. Aussi, la SERM s'est-elle entourée d'une équipe de maîtrise d'œuvre et d'entreprises spécialisées en rénovation à caractère patrimonial. Ce chantier qui a duré 18 mois a été réceptionné à la fin de l'année 2009.

MISE EN PLACE DE LA GESTION

Depuis le début de l'année 2010 et à la demande de la Ville, la SERM se charge de la gestion locative du bâtiment.

Cette solution permet de respecter une gestion qui tient compte du fonctionnement particulier des ateliers mais aussi des éventuelles préoccupations des artisans.



La réalisation des Ateliers

Coût de l'opération



VILLE DE MONTPELLIER 214.895 € HT

SERM 571.710 € HT
(dans le cadre de la concession d'aménagement Grand Cœur)

CHANTIER ÉCOLE 269.000 € HT
(partenaires DDTFP (Etat), ACI, Ville de Montpellier,
Montpellier Agglomération, Conseil Général de l'Hérault,
FSE, SERM)

COÛT TOTAL DE L'OPÉRATION 1.055.605 € HT

SUBVENTIONS FEDER : 308.349 € HT

Calendrier

Décembre 2007, programmation de l'opération :
décision du Maire de la Ville de Montpellier de créer les Ateliers d'Art.

1 ^{er} trimestre 2008 :	programmation du chantier
Mai 2008 – novembre 2009 :	travaux de réhabilitation
Décembre 2009 :	réception des travaux
1 ^{er} janvier 2010 :	installation des artisans



Ses intervenants

SON MAÎTRE D'OUVRAGE

La SERM

Société d'Équipement de la Région Montpellieraine

Etroitement impliquée dans les plans de développement de la ville de Montpellier et son agglomération, la SERM met tout en œuvre pour qu'une idée devienne un programme puis une réalisation. Elle aménage, construit et gère avec l'efficacité d'une entreprise privée et le sens de l'intérêt général propre au secteur public. Pour ce faire, elle met en synergie des acteurs aux logiques parfois différentes, réunit des compétences multiples et recherche toujours les solutions optimales.

- **pilote et anime les actions de renouvellement urbain**, dans le cadre des opérations Grand Cœur et Petit Bard : réhabilitation, restructuration, construction, amélioration de l'habitat et redynamisation du tissu économique (artisanat, commerces)

- **aménage de nouveaux quartiers** à vocation principale de logements : Port Marianne, Malbosq, Ovalie, les Grisettes...

- **contribue au développement économique** de l'Agglomération de Montpellier à travers l'aménagement de ses principaux parcs d'activités : Eureka, Garosud, Euromédecine, Aéroport, etc... sur lesquels elle édifie de l'immobilier d'entreprises telle que la pépinière d'entreprise Cap Oméga, l'Hôtel d'entreprise à vocation biotechnologique Cap Gamma-Cap Delta, le Biopôle Euromédecine etc...

- **réalise des équipements structurants** : la Patinoire Végapolis, le Planétarium Galilée, la rénovation et l'extension du Musée Fabre, la Serre Amazonienne, le complexe de rugby Yves-du-Manoir, l'Aquarium Mare Nostrum et bientôt le Nouvel Hôtel de Ville et la salle régionale de spectacle de 1 200 places... autant d'ouvrages signés par les plus grands architectes.

- **gère et exploite des équipements**, de l'immobilier de bureaux ou des services, comme le Réseau Urbain de Chaleur et de Froid, le premier de France.

Raison sociale : Société Anonyme d'Economie Mixte

Capital : 5 894 000 €



Etoile Richter

45 place Ernest Granier - 34960 Montpellier cedex 2

Tél. 04 67 13 63 00 – Fax : 04 67 13 63 01

www.serm-montpellier.fr

Ses intervenants

Association le Passe Muraille



La rencontre entre l'Homme et le Patrimoine

Depuis plus de 10 ans, Le Passe Muraille, association loi 1901, travaille pour la sauvegarde et la valorisation des patrimoines bâti, historique, naturel, culturel, immatériel, etc.

Actif dans le champ du développement durable, de l'économie sociale et solidaire, Le Passe Muraille place la relation Homme/Patrimoine/Territoire au cœur de ses projets. Notre démarche associative défend des valeurs d'ouverture culturelle, de lien social et d'humanisme.

Nos actions s'articulent autour de cinq secteurs d'activités :

- ÉTUDES

Réalisation d'études, de diagnostics patrimoniaux et de schémas de mise en valeur d'édifices, villages et paysages en France.

- INSERTION

Sauvegarde du patrimoine à travers des chantiers d'insertion permettant la dynamisation sociale et professionnelle de personnes en difficulté ainsi que la réhabilitation et la valorisation de sites patrimoniaux.

- ANIMATION

Découverte, valorisation et éducation aux patrimoines par le biais de chantiers loisirs, d'ateliers (dans les cadres scolaire et extra-scolaire), de manifestations culturelles et touristiques.

- FORMATION

Mise en œuvre d'actions de formation telles que "animateur de territoire", patrimoine et lien social, à destination de publics divers, demandeurs d'emploi, professionnels, acteurs de territoire, bénévoles, etc.

- ÉDITION

Édition du magazine gratuit Patrimoines en Région, revue d'éducation aux patrimoines culturel et naturel en Languedoc-Roussillon.



Les chantiers d'insertion du Passe Muraille

Le chantier d'insertion ou chantier école est un lieu d'apprentissage par la mise en situation professionnelle. Il permet aux personnes éloignées de l'emploi d'être salariées au service d'une réalisation d'intérêt public. L'archéologie, le patrimoine bâti, l'aménagement paysager, la communication et l'animation autour du patrimoine, sont autant de thématiques qui permettent d'acquérir des savoirs, savoir-faire et savoir être indispensables à la construction d'un projet professionnel. Ces supports sont valorisants pour des personnes momentanément fragilisées et mettent l'accent sur la valeur travail.

Ses intervenants

Association le Passe Muraille

“Au-delà de la qualité incontestable du support, la particularité de ce chantier d’insertion réside dans l’articulation de travaux et de techniques mis en œuvre aux côtés d’entreprises spécialisées Monuments Historiques. Ainsi, les salariés en insertion bénéficient d’un accompagnement socio-professionnel individualisé, d’une pédagogie dans l’apprentissage apportée par l’encadrant technique du Passe Muraille et d’un entourage de professionnels chevronnés. Ce contexte est favorable à une insertion professionnelle durable dans les métiers du bâtiment, c’est une manière d’entrer dans la profession par la grande porte.”

**Pierre Plancheron,
Directeur du Passe Muraille**

**Renseignements : 04 67 06 96 04
De 9h à 12h et de 14h à 17h30
www.lepassemuraille.org**

Le contexte

Afin de répondre aux objectifs de la charte d’insertion dans le cadre des chantiers de l’ANRU, la Ville de Montpellier a souhaité mettre en œuvre un chantier d’insertion et d’utilité sociale. La Direction Départementale du Travail, de l’Emploi et de la Formation Professionnelle, le Conseil Général de l’Hérault (DDES) et la Communauté d’Agglomération de Montpellier ont validé ce projet. L’association Le Passe Muraille assure la mise en œuvre de l’opération.

Le bâtiment destiné à l’atelier des métiers d’art, adossé aux remparts Louis XIV au cœur de la ville de Montpellier, est le support technique du chantier d’insertion.

Maîtrise d’ouvrage : Mairie de Montpellier

Maîtrise d’ouvrage déléguée : SERM

Maître d’œuvre (architecte chargé de l’opération) : M. Carnus

Coordination et réalisation du chantier d’insertion : Le Passe Muraille

Contrôle et appui technique : Montpellier Grand Cœur

Partenaires financiers : Communauté d’Agglomération de Montpellier, Conseil Général de l’Hérault, Ville de Montpellier, DDTEFP (Etat).

Une partie des travaux est réalisée par des entreprises dans le cadre d’une offre publique de marché.

Accompagnement socio-professionnel

Les salariés (jeunes et adultes en difficulté, sans emploi et bénéficiaire du RMI) ont acquis des techniques de maçonnerie traditionnelle, de restauration du bâti ancien pendant les 12 mois du chantier.

Ils ont bénéficié d’un accompagnement à la recherche d’emploi leur permettant d’entreprendre les démarches nécessaires à toute insertion professionnelle : préciser le projet professionnel et, selon les cas, rechercher les formations nécessaires pour développer des compétences complémentaires, contacter des entreprises, mais également acquérir une méthode et des techniques de recherche d’emploi (préparation à un entretien d’embauche, rédaction de CV et de lettre de motivation...).

C’est grâce à ce soutien, cumulé à l’expérience professionnelle acquise, que les salariés ont pu se positionner plus aisément sur le marché de l’emploi.

Travaux réalisés par le chantier d’insertion du Passe Muraille

Certains salariés ont engagé pendant le chantier des démarches complémentaires à la recherche d’emploi : cours de remise à niveau, inscription dans une auto-école, recherche de solutions de logement, etc. Il faut parfois attendre quelques mois avant que ces initiatives ne portent leurs fruits directement sur le marché de l’emploi...

Ses intervenants

Association le Passe Muraille

Travaux réalisés par le chantier d'insertion du Passe Muraille



LES DÉPOSES ET DÉMOLITIONS

Travaux intérieurs et extérieurs :

- façades,
- baies,
- sols,
- murs et linteaux,
- voûtes et plafonds...

TRAVAUX D'AMÉNAGEMENT

- Enduits et rejointoiements sur pierre en mortier de chaux
- Peintures et finitions diverses
- Préparation des réservations pour l'électricité



AMÉNAGEMENT DES ABORDS

- Mur de soutènement
- Aménagement de l'entrée sur rue

Ses intervenants



Entreprises et Maître d'œuvre

Ville de Montpellier

TRAVAUX DE RÉHABILITATION

Travaux toiture	TGH	LUNEL
Travaux murs	VIVIAN	MARSEILLE

BUREAUX D'ÉTUDES

Assistance maîtrise d'ouvrage	MONTEILS CONSULTANT	MONTPELLIER
Architecte	SÉBASTIEN DELABARRE	CASTELNAU LE LEZ

TRAVAUX DE RÉFECTION DE LA CALADE

VRD Réseau d'eau	MALET	MAUGIO
VRD Eclairage public	TRAVESSET	TEYRAN
VRD réseau téléphone	CEGELEC	MONTPELLIER
Travaux Calade	BEC	ST-GEORGES D'ORQUES
Travaux Calade	AEDIFICANDI	PUISSALICON

Maître d'ouvrage : SERM

BUREAUX D'ÉTUDES

Assistance Maître d'Ouvrage	MONTEILS CONSULTANT	MONTPELLIER
Maître d'Œuvre	SOCREA - SERGE CAMUS	PONT DU CAYRAS
Economiste	ECOVI	REVEL
Structure	ROUSSET-BRINAS	MONTPELLIER
Bureau de contrôle	QUALICONSULT	MONTPELLIER
S.P.S.	ASTIER BATIMENT INGENIERIE	MONTPELLIER

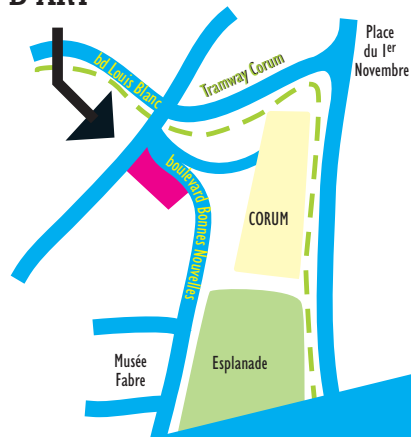
ENTREPRISES

Association d'insertion	PASSE MURAILLE	MONTPELLIER
Maçonnerie, pierre de taille	VIVIAN	MARSEILLE
Menuiseries plancher bois	PISTRE	LABASTIDEROUAIROUX
Étanchéité terrasse	SMAC	CASTELNAU LE LEZ
Ferronnerie	ACC	MONTPELLIER
Plomberie / VMC	SANITHERMIC	JACOU
Electricité courants faibles	CEGELEC	MONTPELLIER
Enduit intérieur	SARL HERNANDEZ	MONTPELLIER
Peinture	JLC PEINTURE	MONTPELLIER

Partenaires financiers



**ATELIERS
DES MÉTIERS
D'ART**



Contact Ville de Montpellier
Direction de la communication
Service de presse
04 67 34 72 50

contact SERM
04 67 13 63 78
communication@serm-montpellier.fr

opération

**Grand
Cœur**

